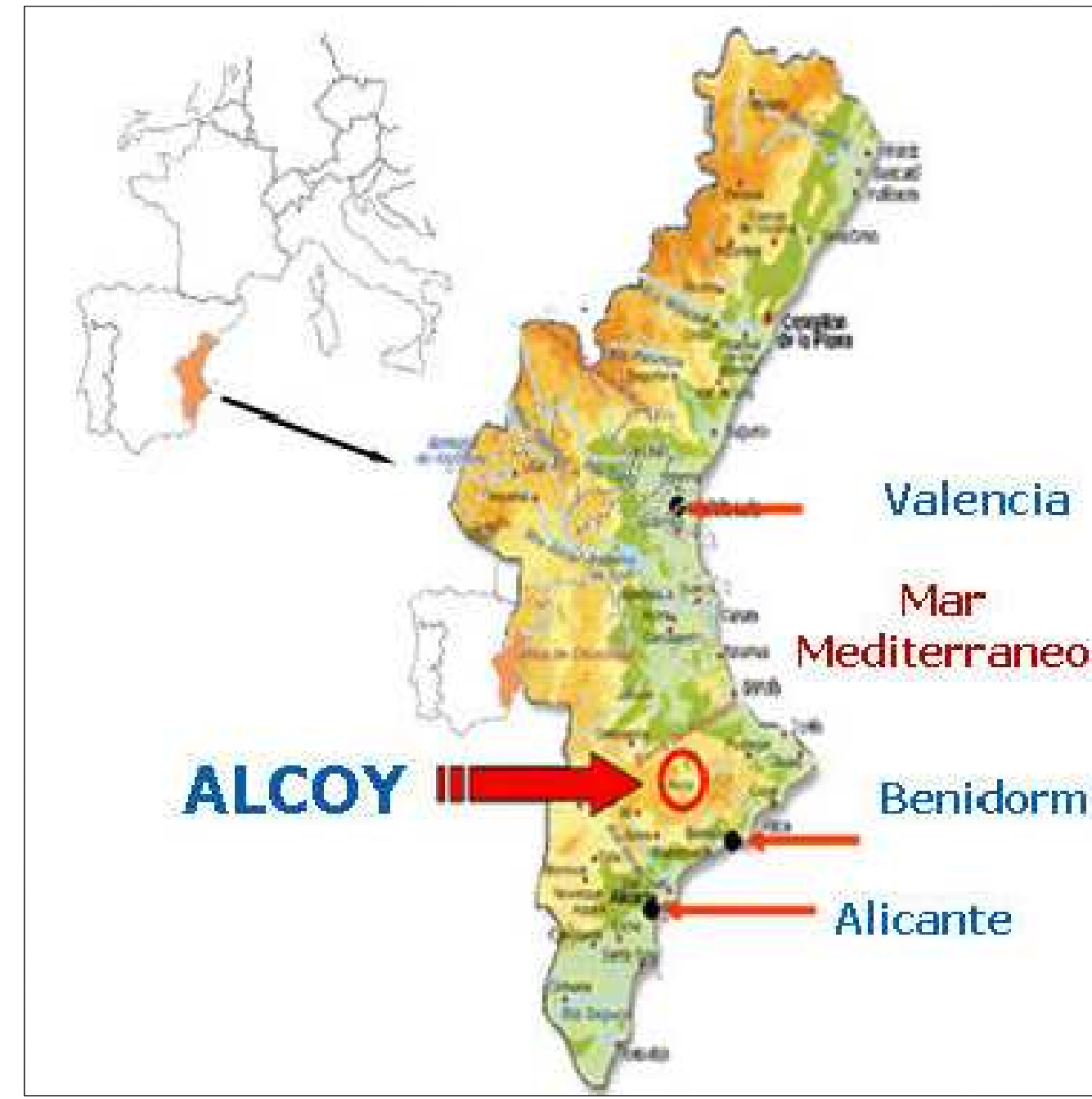
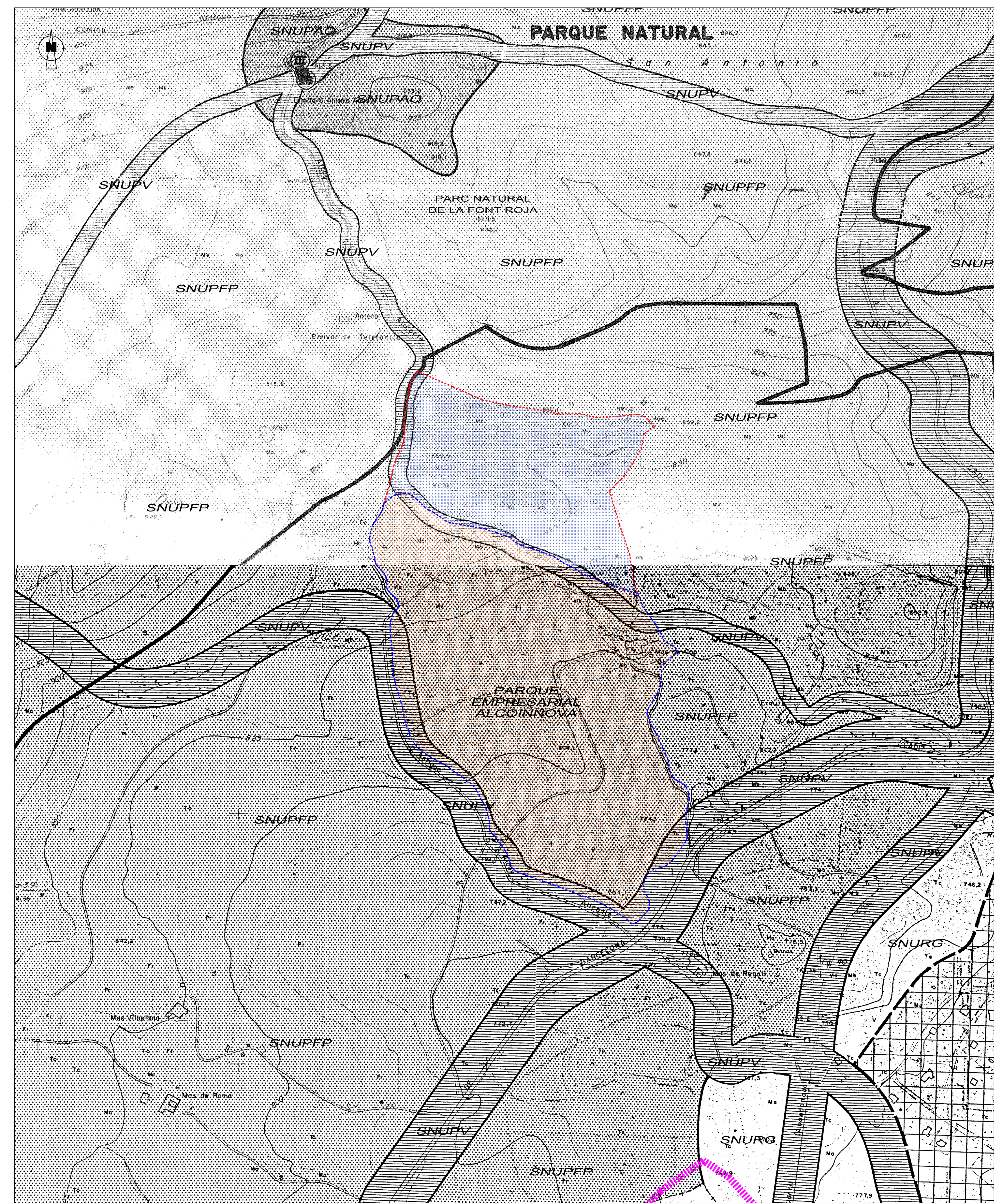




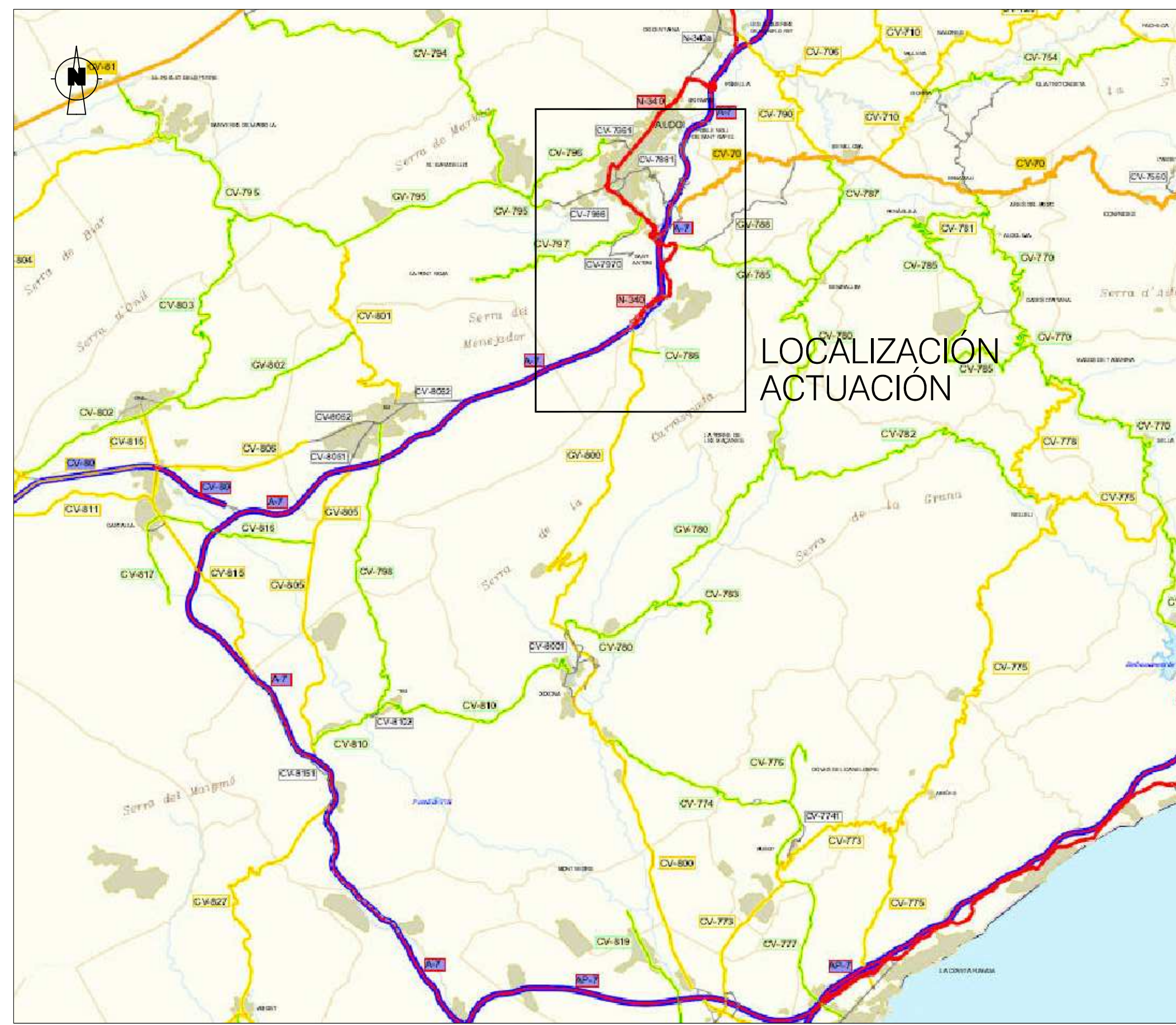
Sin escala



Sin escala



1:5.000



Sin escala

CARACTERÍSTICAS URBANÍSTICAS	
SUPERFICIE TOTAL DEL SECTOR (S)	335.557,57 m <sup>2</sup>
SUPERFICIE COMPUTABLE DEL SECTOR (SCS)	328.185,11 m <sup>2</sup>
EDIFICABILIDAD MÁXIMA TOTAL (EB)	161.097,97 m <sup>2</sup>
ÁREA DE REPARTO (AR)	460.914,06 m <sup>2</sup>
RED PRIMARIA ADSCRITA (P-NL-1)	132.728,95 m <sup>2</sup>
SUPERFICIE TOTAL DE LA ACTUACIÓN	469.261,16 m <sup>2</sup>

LEYENDA ORDENACIÓN PGOU ALCOI. CLASIFICACIÓN DEL SUELO			
<b>CLASIFICACION DE SUELO</b>			
	SUELO URBANO	(SUR/SUI/SUT)	
	SUELO URBANIZABLE PROGRAMADO	(SUBLEP)	
	SUELO URBANIZABLE NO PROGRAMADO	(SUBLENP)	
EL SUELO NO COMPRENDIDO DENTRO DE LAS ANTERIORES DELIMITACIONES, SE ENTENDERÁ COMO NO URBANIZABLE			
<b>CATEGORIAS DE SUELO NO URBANIZABLE</b>			
	DE REGIMEN GENERAL	(SNURG)	
	DE PROTECCION DE BORDOS URBANOS	(SNUPBU)	
	DE PROTECCION FORESTAL Y PAISAJISTICA	(SNUPFP)	
	DE PROTECCION VIARIA	(SNUPV)	
	DE PROTECCION ACUIFEROS	(SNUPAC)	
	DE PROTECCION ARQUEOLOGICA	(SNUPAQ)	
	AREA DE PARQUE NATURAL		
	Limite Alcoinnova.		
	Suelo urbanizable.		
	Limite Red adscrita.		
	SNUPFP		
	Limite Térm. municipal.		

**A.T.E. "ALCOINNOVA, PROYECTO INDUSTRIAL Y TECNOLÓGICO" ESTUDIO DE MASAS VEGETALES**

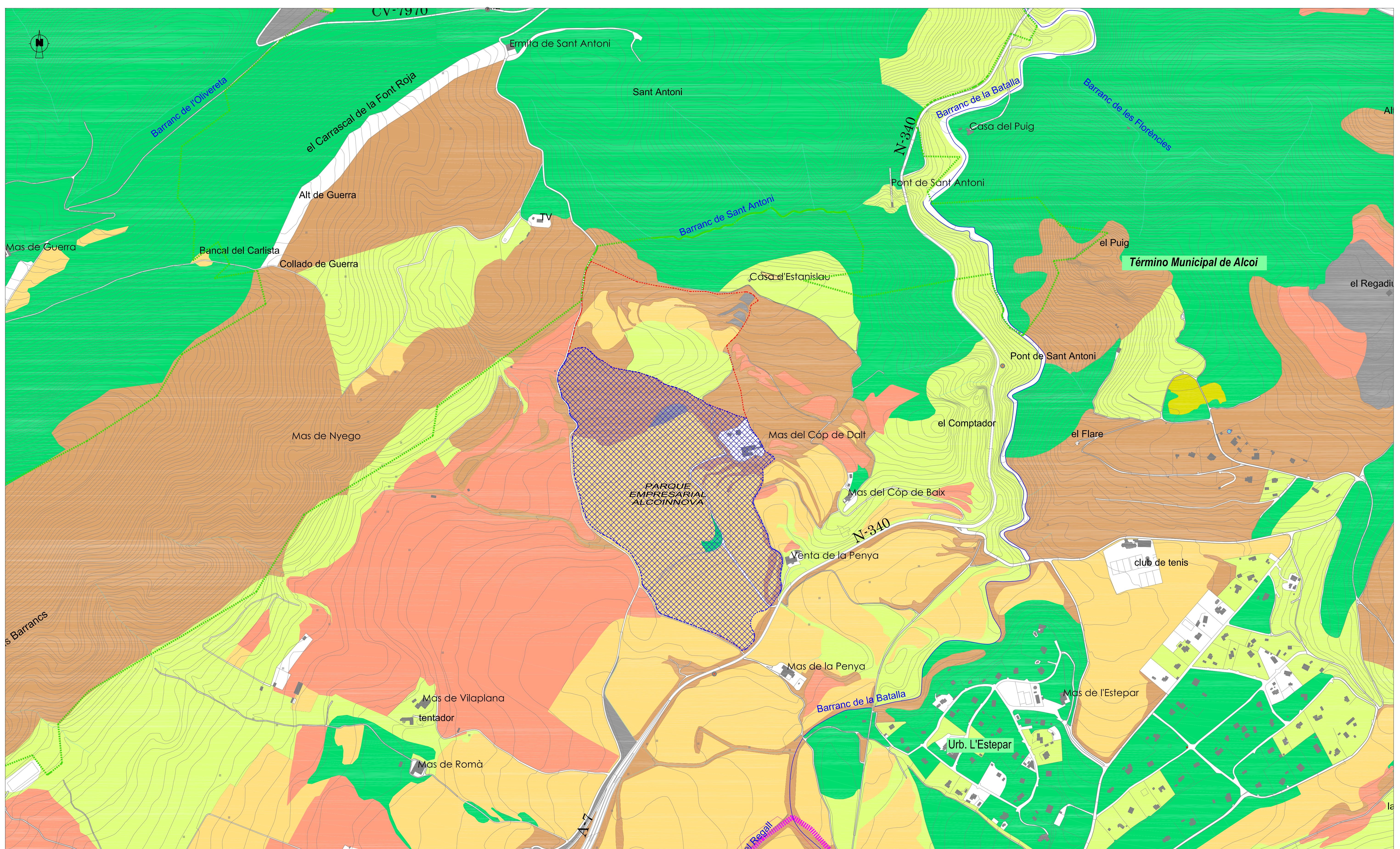
PROMOTOR: GRUPO LA ESPAÑOLA, SOCIEDAD "LA ESPAÑOLA ALIMENTARIA ALCOYANA, S.A."  
C/ Arzobispo Doménech, 7, 03804 Alcoi (Alicante)

EQUIPO REDACTOR: **ORTIZ AGUADO** INGENIERIA Y GESTIÓN, S.L.

PLANO: VEG-01 SITUACIÓN Y EMPLAZAMIENTO EN EL CONTEXTO DE LA ORDENACIÓN URBANÍSTICA

ESCALA: SIFig. Por el equipo redactor: **INGENIERIA Y GESTIÓN, S.L.** MAYO 2.014





Ordenación estructural

LÍMITE TÉRMINO MUNICIPAL	-----
LÍMITE PARC NATURAL DE LA FONT ROJA	-----
LÍMITE PARQUE EMPRESARIAL	-----
LÍMITE REDES PRIMARIAS ADSCRITAS	-----

Zonificación Masas Vegetales

LÍMITE DE BOSQUES CLAROS	-----
LÍMITE DE BOSQUES DENSOS (PINARES Y CARRASCAS)	-----
LÍMITE DE MATORRAL DE SOLANA Y VEGETACIÓN RUPICOLA	-----
LÍMITE DE MASAS AGRICOLAS (CEREALES)	-----
LÍMITE DE MASAS AGRICOLAS (OLIVOS)	-----
ERIAL SIN CULTIVAR	-----

**A.T.E. "ALCOINNOVA, PROYECTO INDUSTRIAL Y TECNOLÓGICO"**  
**ESTUDIO DE MASAS VEGETALES**

PROMOTOR: **GRUPO LA ESPAÑOLA**, SOCIEDAD "LA ESPAÑOLA ALIMENTARIA ALCOYANA, S.A."  
 C/ Arzobispo Domènec, 7, 03804 Alcoi (Alicante)

EQUIPO REDACTOR: **ORTIZ AGUADO** INGENIERIA Y GESTIÓN, S.L.

PLANO: **VEG-02** LÍMITE DE MASAS VEGETALES

ESCALA: 1/5.000

Por el equipo redactor:  
 José Ramón Ortiz Aguiar  
 Ingeniero C.T.º, Doc. 6.343

MAYO 2.014