

SEGURES PINAR

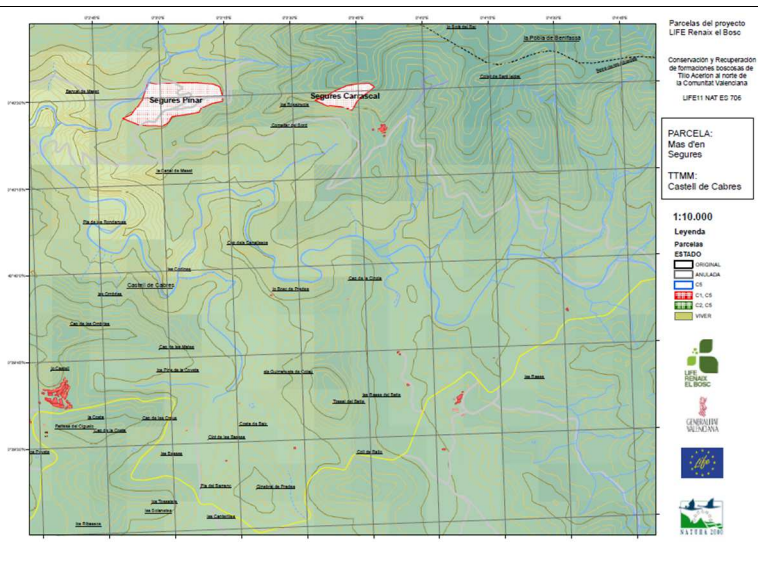
TM: Castell de Cabres

Superficie: 6,20 ha.

Altura s.n.m: 1010 m.

Propiedad: Particular

LIC: Tinença de Benifassà, Turmell y Vallivana



1. CARACTERIZACIÓN (ACCIÓN A2)

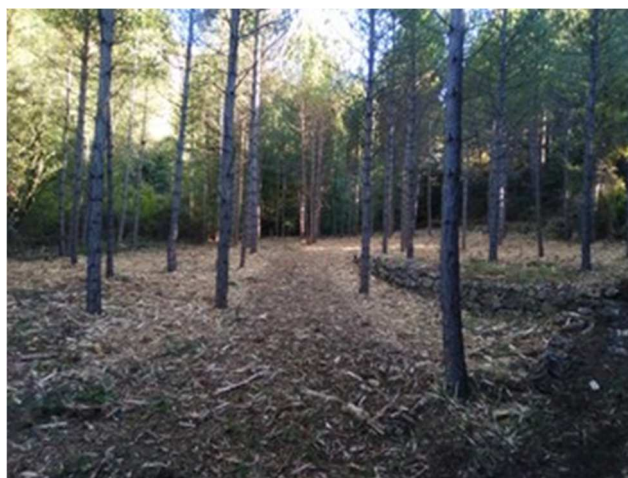
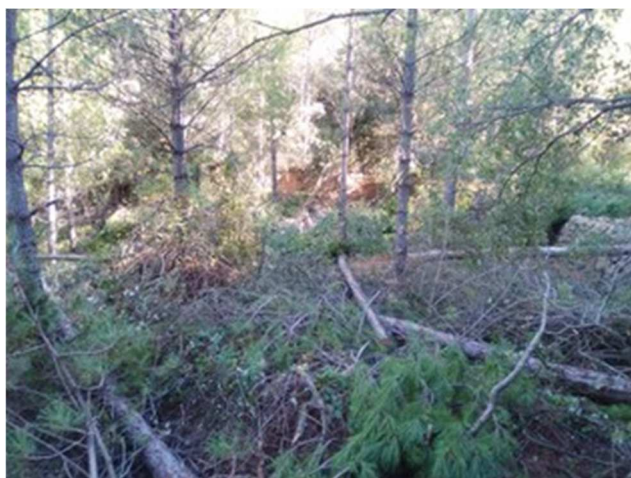
La parcela está dominada por una masa natural de *Pinus nigra*, donde se alternan los rodales de pinar maduro con otros de pinares jóvenes, procedentes de la colonización de antiguos cultivos. La FCC es muy alta en el conjunto de la parcela, rondando el 90%. Las pendientes son suaves, no superando el 25%. Las condiciones edáficas son buenas, con suelos relativamente profundos y abundante materia orgánica en el horizonte superior.

2. TRABAJOS DE MEJORA DE LA ESTRUCTURA FORESTAL (ACCIÓN C1)

Fecha inicio	08/09/2016	Fecha fin	30/09/2016
Superficie prevista	6,20 ha*	Superficie ejecutada	6,20 ha
Jornales	131	Empresa ejecutora	LEVANFOR

Observaciones

Los trabajos de la acción C1 se han desarrollado según lo previsto.



* parcela no incluida en la propuesta inicial del proyecto

3. PLANTACIONES (ACCIÓN C5)

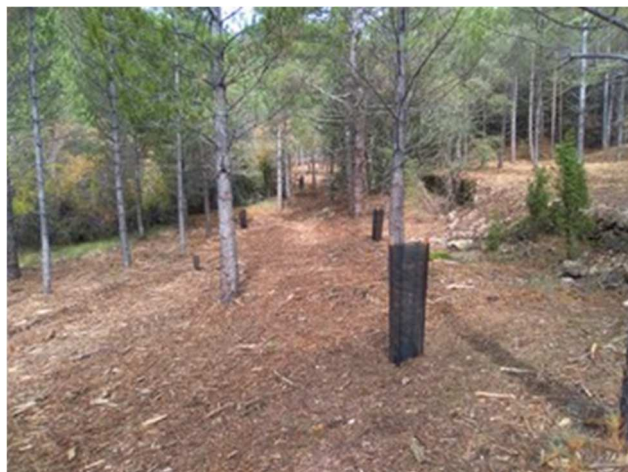
Fecha inicio	25/10/2016	Fecha fin	11/11/2016
Planta total prevista	340*	Planta total real	340
Jornales	54	Empresas ejecutoras	LEVANFOR VAERSA

Observaciones

La plantación se llevó a cabo por 2 empresas diferentes: LEVANFOR y VAERSA

Tabla de especies

<i>Acer campestre</i>	0
<i>Acer monspessulanum</i>	30
<i>Acer granatense</i>	25
<i>Amelanchier ovalis</i>	13
<i>Buxus sempervirens</i>	4
<i>Coronilla emerus</i>	22
<i>Corylus avellana</i>	1
<i>Crataegus monogyna</i>	11
<i>Ilex aquifolium</i>	15
<i>Lonicera etrusca</i>	24
<i>Lonicera xylosteum</i>	24
<i>Ononis aragonensis</i>	6
<i>Populus tremula</i>	3
<i>Prunus mahaleb</i>	10
<i>Prunus spinosa</i>	24
<i>Quercus faginea</i>	5
<i>Rhamnus alpinus</i>	0
<i>Ribes alpinum</i>	0
<i>Sorbus aria</i>	29
<i>Sorbus domestica</i>	36
<i>Sorbus torminalis</i>	27
<i>Taxus baccata</i>	2
<i>Tilia platyphyllos</i>	10
<i>Ulmus glabra</i>	4
<i>Viburnum lantana</i>	15

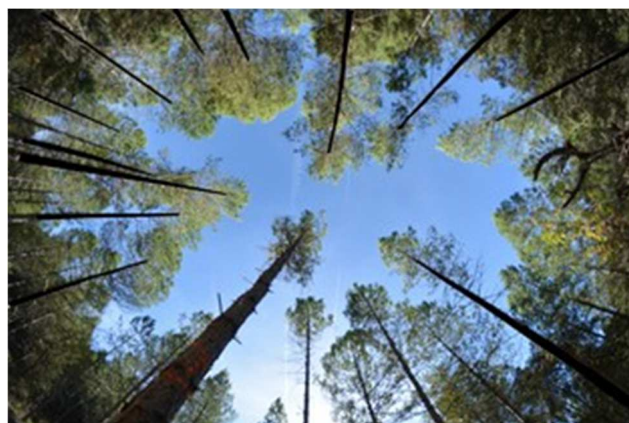
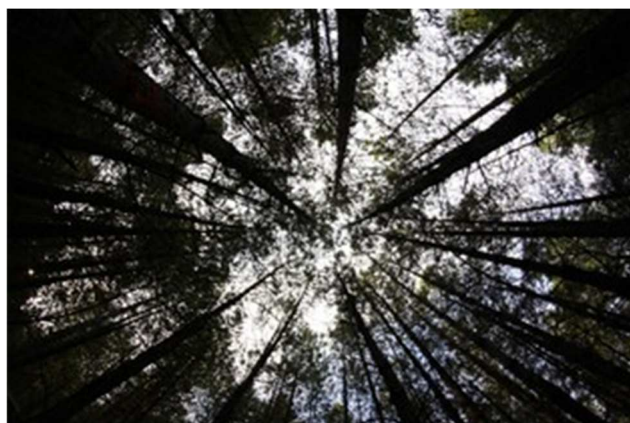


* parcela no incluida en la propuesta inicial del proyecto

RESULTADOS

1. ANÁLISIS DE IMPACTOS DE LAS ACCIONES DE CONSERVACIÓN (ACCIÓN D1)

INICIAL				FINAL		
C.D.	A.B. (m ²)	Pies/ha	% claros dosel	A.B. (m ²)	Pies/ha	% claros dosel
7,5 – 12,4	7,84	1044		1,74	216	
12,5 – 17,4	10,23	597		4,43	249	
17,5 – 22,4	9,12	298		4,24	133	
22,5 – 27,4	10,17	211	16,75	2,19	50	43,46
27,5 – 32,4	5,82	87		3,60	50	
32,5 – 37,4	7,12	75		4,88	50	
37,5 – 42,4	1,72	12		1,88	17	
42,5 – 47,4	0,0	0		2,41	17	
TOTAL	52,02	2325		25,37	779	



2. SEGUIMIENTO DE LAS PLANTACIONES (ACCIÓN D3)

Supervivencia media: 99,37%

Crecimiento medio: El seguimiento de las plantaciones se realizó en la primavera de 2017 (al principio del periodo vegetativo de las plantas) por lo que no se tomaron datos de crecimiento.

OBSERVACIONES

Los trabajos de las acciones se han realizado según lo previsto.