



**GENERALITAT
VALENCIANA**

**Conselleria de Política
Territorial, Obres Públiques
i Mobilitat**

Pla d'Aforaments de la Generalitat Valenciana.

**Memòria Anual de Resultats.
Campanya d'Aforaments 2022**

ÍNDEX

1. LA MEMÒRIA ANUAL 2022.....	3
2. XARXA DE CARRETERES PER A TRÀNSIT MOTORITZAT.....	4
2.1. XARXA DE VIA AFORADA.....	4
2.2. ESTACIONS D'AFORAMENTS DE LA XARXA VIÀRIA.....	5
2.3. ESTRUCTURA DEL MOSTREIG DEL PLA D'AFORAMENTS.....	5
2.4. TRÀNSIT AMUNTEGAT 1996-2022.....	6
2.5. MAJOR TRÀNSIT AMUNTEGAT PER CARRETERA.....	8
2.6. MAJOR TRÀNSIT AMUNTEGAT PER CARRETERA I PROVINCIA.....	8
2.7. TRÀNSIT AMUNTEGAT 2022: ESGLAONS DE TRÀNSIT.....	9
2.8. TRÀNSIT AMUNTEGAT 2022. UNITATS TERRITORIALS.....	13
2.9. TRÀNSIT AMUNTEGAT 2022. UNITATS TERRITORIALS (VEHICLES PESANTS).....	14
2.10. MAPES DE TRÀNSIT A LES UNITATS TERRITORIALS.....	15
2.11. TRÀNSIT AMUNTEGAT 2022. VEHICLES PESANTS, TIPUS DE XARXA I TIPUS DE VIA.....	17
2.12. TR. AMUNTEGAT 2022: PLATGES, TURISME D' INTERIOR I ÚS LABORAL INDUSTRIAL.....	18
3. XARXA DE CICLORRUTES.....	19
3.1. XARXA DE VIA AFORADA.....	19
3.2. TIPUS DE PUNTS D'AFORAMENT.....	19
3.3. ESGLAONS D'ÚS A LES CICLORRUTES.....	20

1. LA MEMÒRIA ANUAL 2022.

Es presenta la Memòria Anual d'Aforaments 2022 amb els resultats de la Campanya d'Aforaments duta a terme pel Centre de Gestió de Serveis a la Mobilitat depenent de la Conselleria de Política Territorial, Obres Públiques i Mobilitat. La extensa captura de dades de trànsit al llarg de tot un any és suficientment per a permetre una considerable i variada quantitat d'anàlisis estadístics, pel que en aquesta memòria és presentaràn només alguns dels aspectes habitualment més emprats a l'anàlisi tècnic del trànsit.

La Campanya d'Aforaments 2022 s'ha caracteritzat per la inclusió de la xarxa de ciclорrutes en la planificació d'aforaments anual. Al llarg de la campanya 2022, s'han estat publicant dades d'ús de les ciclорrutes per part de vianants, patinets i bicicletes en cada informe mensual d'aforaments, i en finalitzar la campanya anual aquestes dades prenen forma d'una taula d'intensitats d'ús amb tots els punts aforats.

Cal recordar que els càlculs de trànsit amuntegat empen les longituds del catàleg cartogràfic de vials del Servei de Cartografia del Centre de Gestió de Serveis a la Mobilitat, i les possibles variacions interanuals en algunes longituds de la xarxa poden vindre per l'evolució del catàleg viari.

Aquesta memòria anual de resultats ve complementada i completada pels documents:

- **IMDs 2018-2022**
- **IMDs Ciclорrutes**
- **Annex I: Taula de velocitats**
- **Annex II: Mapes d'IMDs.**
- **Annex III: Fitxes de caracterització de trams d'aforaments**

2. XARXA DE CARRETERES PER A TRÀNSIT MOTORITZAT.

2.1. Xarxa de Via Aforada.

A continuació es detalla la longitud de xarxa inclosa al Pla Anual d'Aforaments 2022.

Cal tindre present que existeixen trams, vials i punts de la xarxa viària que, per les seues característiques, per trobar-se en obres o per altres raons tècniques, no formen part (temporal o permanentment) del pla anual d'aforaments tot i formar part de la xarxa viària de la Conselleria. A més, per facilitar l'anàlisi i el tractament de dades, algunes característiques viàries es simplifiquen per tal de treballar amb unitats d'aforaments homogènies. Per tant, les dades presentades a continuació suposen una simplificació i no deuen considerar-se en cap cas com a descriptors precisos de la xarxa de la que és titular la Conselleria.

Per a dades exactes i actualitzades de la xarxa de carreteres de la Conselleria de Política Territorial, Obres Públiques i Mobilitat, és convenient dirigir-se a cegesem@gva.es

Kms Aforats de la xarxa (2022)		Castelló	València	Alacant	Total
Bàsica	Autovia	42,8	42,0	15,6	100,4
	Conv. Desd	38,6	70,6	23,1	132,3
	Convencional	301,6	265,8	164,9	732,3
	Total	383,0	378,5	203,5	965,1
Local	Autovia	0,0	0,0	0,0	0,0
	Conv. Desd	10,1	35,6	30,5	76,2
	Convencional	580,6	397,7	724,0	1702,3
	Total	590,7	433,3	754,5	1778,4
Total		973,7	811,8	958,0	2.743,5

2.2. Estacions d'Aforaments de la Xarxa Viària.

A continuació es detalla la estructura d'estacions d'aforaments, per províncies i tipus fixa (amb llaços d'inducció magnètica a la calçada) o portàtil (detecció per tubs neumàtics).

PROVINCIA	Estació Fixa	Estació Portàtil	Total
Castelló	78	52	130
València	162	46	208
Alacant	113	59	172
COMUNITAT	353	157	510

2.3. Estructura del Mostreig del Pla d'Aforaments.

A continuació es detalla el mostreig del pla anual d'aforaments per a la campanya d'interés.

PROVINCIA	Estacions Control		Estacions Cobertura		No Aforat	Total
	Per	Pri	Ref	Cob	Est	
Castelló	8	14	49	51	8	130
València	41	25	85	45	12	208
Alacant	9	16	74	56	17	172
COMUNITAT	58	55	208	152	37	510

Per: Estació amb presa de dades permanent (365 dies a l'any).

Pri: Estació amb presa de dades en mesos alterns (1 setmana completa cada dos mesos).

Ref: Estació amb presa de dades de cobertura reforçada (diversos dies cada semestre).

Cob: Estació amb presa de dades de cobertura simple (un dia laborable cada semestre).

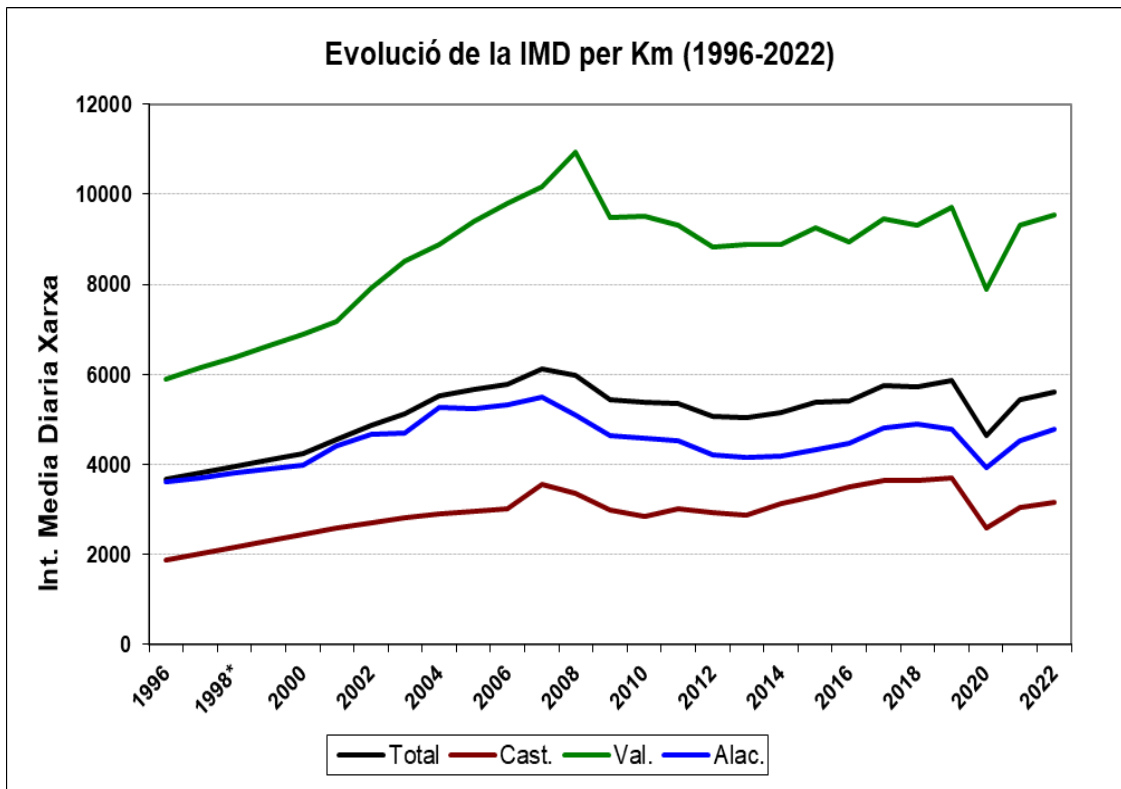
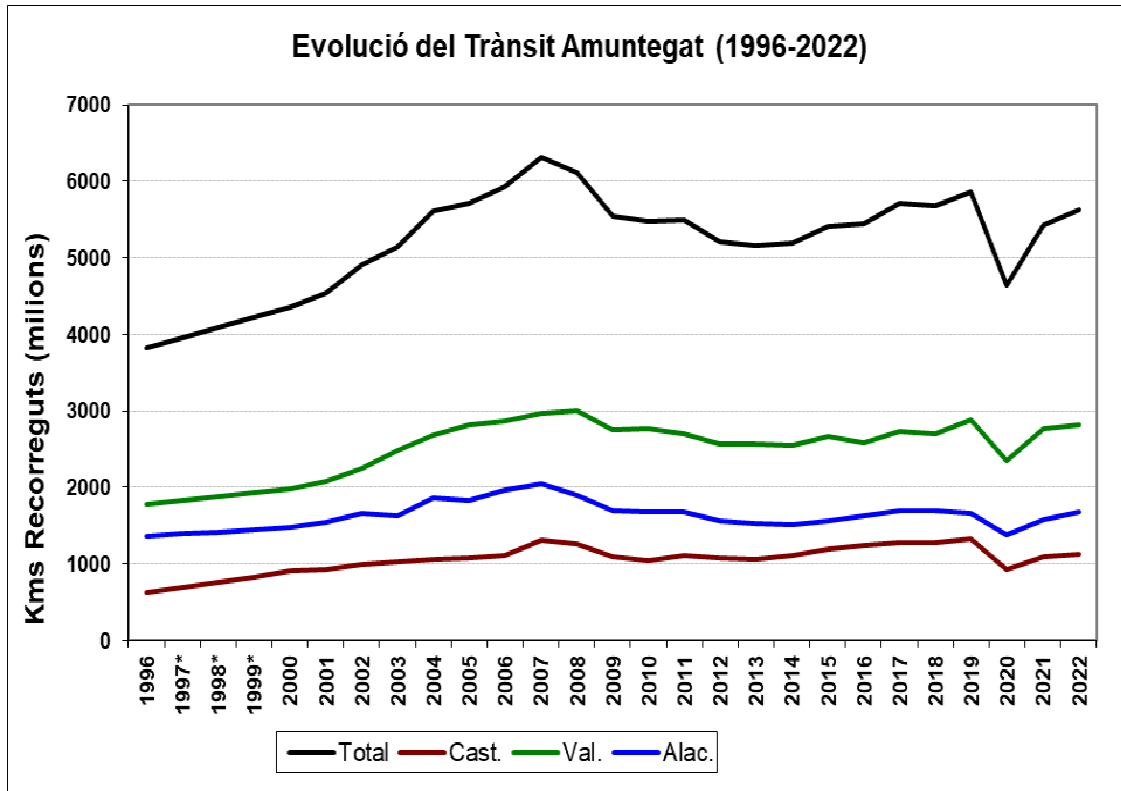
Est: Estació sense presa de dades a 2022. IMD estimada segons històrics i patró de comportament.

2.4. Trànsit Amuntegat 1996-2022.

Evolució total i per província del trànsit amuntegat i la IMD durant el període 1996-2022.

	IMD				Variació IMD				Trànsit Amuntegat			
	Total	Cast.	Val.	Alac.	Total	Cast.	Val.	Alac.	Total Xarxa	Castelló	València	Alacant
1996	3.673	1.889	5.889	3.607	-	-	-	-	3.820.040.000	628.260.000	1.777.210.000	1.360.530.000
1997*	3.818	2.031	6.138	3.704	3,9%	7,5%	4,2%	2,7%	3.952.847.500	696.330.000	1.826.652.500	1.389.337.500
1998*	3.962	2.172	6.387	3.801	3,8%	6,9%	4,1%	2,6%	4.085.655.000	764.400.000	1.876.095.000	1.418.145.000
1999*	4.107	2.314	6.635	3.898	3,7%	6,5%	3,9%	2,6%	4.218.462.500	832.470.000	1.925.537.500	1.446.952.500
2000	4.251	2.455	6.884	3.995	3,5%	6,1%	3,8%	2,5%	4.351.270.000	900.540.000	1.974.980.000	1.475.760.000
2001	4.556	2.583	7.185	4.405	7,2%	5,2%	4,4%	10,3%	4.538.001.000	920.940.000	2.079.590.000	1.540.470.000
2002	4.869	2.712	7.912	4.658	6,9%	5,0%	10,1%	5,7%	4.906.989.000	994.231.000	2.252.663.000	1.660.095.000
2003	5.121	2.805	8.519	4.688	5,2%	3,4%	7,7%	0,6%	5.145.180.069	1.019.825.554	2.489.934.304	1.635.420.210
2004	5.511	2.917	8.899	5.277	7,6%	4,0%	4,5%	12,6%	5.609.605.039	1.060.359.182	2.682.974.778	1.856.271.079
2005	5.661	2.965	9.400	5.238	2,7%	1,6%	5,6%	-0,7%	5.714.101.081	1.068.623.222	2.814.094.580	1.831.383.279
2006	5.781	3.029	9.805	5.319	2,1%	2,2%	4,3%	1,5%	5.935.326.106	1.103.316.501	2.861.021.906	1.970.987.699
2007	6.127	3.559	10.161	5.499	6,0%	17,5%	3,6%	3,4%	6.323.414.722	1.307.931.891	2.966.840.565	2.048.642.265
2008	5.987	3.367	10.935	5.091	-2,3%	-5,4%	7,6%	-7,4%	6.121.802.500	1.264.157.009	2.993.342.341	1.901.096.356
2009	5.428	2.983	9.479	4.645	-9,3%	-11,4%	-13,3%	-8,8%	5.541.539.331	1.085.616.160	2.752.809.429	1.703.113.742
2010	5.373	2.847	9.519	4.596	-1,0%	-4,6%	0,4%	-1,1%	5.485.475.466	1.036.140.610	2.764.252.734	1.685.082.122
2011	5.343	3.019	9.325	4.528	-0,6%	6,0%	-2,0%	-1,5%	5.492.290.490	1.111.049.389	2.707.438.912	1.673.802.189
2012	5.063	2.932	8.834	4.223	-5,2%	-2,9%	-5,3%	-6,7%	5.204.862.196	1.078.875.453	2.565.108.604	1.560.878.140
2013	5.032	2.884	8.873	4.158	-0,6%	-1,7%	0,4%	-1,5%	5.155.728.693	1.058.187.852	2.565.293.553	1.532.247.288
2014	5.150	3.120	8.896	4.188	2,3%	8,2%	0,3%	0,7%	5.186.580.382	1.116.037.076	2.552.415.373	1.518.127.934
2015	5.369	3.307	9.255	4.328	4,3%	6,0%	4,0%	3,3%	5.414.269.799	1.187.119.650	2.660.845.369	1.566.304.780
2016	5.406	3.492	8.938	4.466	0,7%	5,6%	-3,4%	3,2%	5.452.919.163	1.240.398.748	2.588.716.912	1.623.803.503
2017	5.744	3.631	9.442	4.820	6,3%	4,0%	5,6%	7,9%	5.714.190.251	1.281.661.795	2.734.085.303	1.698.443.153
2018	5.730	3.631	9.303	4.886	-0,2%	0,0%	-1,5%	1,4%	5.675.300.728	1.281.358.548	2.692.953.749	1.700.988.431
2019	5.860	3.707	9.700	4.786	2,3%	2,1%	4,3%	-2,0%	5.856.949.859	1.319.119.131	2.876.674.641	1.661.156.087
2020	4.635	2.592	7.902	3.943	-20,9%	-30,1%	-18,5%	-17,6%	4.640.591.053	921.195.302	2.342.096.875	1.377.298.876
2021	5.425	3.059	9.326	4.522	17,0%	18,0%	18,0%	14,7%	5.430.872.151	1.087.444.563	2.763.958.542	1.579.469.046
2022	5.615	3.159	9.531	4.791	3,5%	3,3%	2,2%	6,0%	5.622.251.914	1.122.805.050	2.824.067.895	1.675.378.969

* Dades de 1997, 1998 i 1999 estimades a partir de dades reals de cada campanya.



2.5. Major Trànsit Amuntegat per Carretera.

Carreteres amb el major trànsit amuntegat de tota la xarxa aforada, i el seu percentatge sobre el total del trànsit enregistrat.

Carretera	Tr Amunt.	% Total
CV-35	811.077.554	14,43%
CV-10	390.895.211	6,95%
CV-50	274.936.278	4,89%
CV-36	182.242.964	3,24%
CV-60	142.012.577	2,53%
CV-30	128.743.810	2,29%
CV-500	126.357.665	2,25%
CV-95	108.696.126	1,93%
CV-91	107.112.790	1,91%
CV-81	106.662.398	1,90%
CV-905	104.610.625	1,86%
CV-33	104.280.748	1,85%
CV-20	91.772.820	1,63%
CV-70	90.443.597	1,61%
CV-18	82.129.850	1,46%
CV-725	77.509.901	1,38%
CV-32	75.504.498	1,34%
CV-41	73.099.827	1,30%
CV-16	68.815.118	1,22%
CV-865	64.814.692	1,15%

2.6. Major Trànsit Amuntegat per Carretera i Província.

Carreteres per província amb el major trànsit amuntegat de tota la xarxa aforada, i el seu percentatge sobre el total de trànsit enregistrat de cada província.

Castelló			València			Alacant		
Carretra	Tr Acum	% Prov	Carretra	Tr Acum	% Prov	Carretra	Tr Acum	% Prov
CV-10	390.895.211	34,81%	CV-35	811.077.554	28,72%	CV-95	108.696.126	6,49%
CV-20	91.772.820	8,17%	CV-50	274.936.278	9,74%	CV-91	107.112.790	6,39%
CV-18	82.129.850	7,31%	CV-36	182.242.964	6,45%	CV-905	104.610.625	6,24%
CV-16	68.815.118	6,13%	CV-60	142.012.577	5,03%	CV-70	90.443.597	5,40%
CV-15	59.312.084	5,28%	CV-30	128.743.810	4,56%	CV-725	77.509.901	4,63%
CV-190	42.809.014	3,81%	CV-500	126.357.665	4,47%	CV-865	64.814.692	3,87%
CV-149	39.490.686	3,52%	CV-81	106.662.398	3,78%	CV-83	60.496.348	3,61%
CV-230	31.614.447	2,82%	CV-33	104.280.748	3,69%	CV-80	56.667.631	3,38%
CV-21	27.368.381	2,44%	CV-32	75.504.498	2,67%	CV-800	56.547.765	3,38%
CV-222	25.825.528	2,30%	CV-41	73.099.827	2,59%	CV-84	53.621.720	3,20%

2.7. Trànsit Amuntegat 2022: Esllaons de Trànsit.

TRÀNSIT ENREGISTRAT EN 2022 A LA XARXA AFORADA					
Longitud Aforada (Km)	% Sobre Red Aforada	% Acumulado a origen de red	INTERVALO DE TRÁFICO DIARIO (I.M.D.)	IMD MEDIA (Veh/Día)	VEH-KM x ANY (IMDxLongitudx365)
27,5	1,0%	1,0%	<50 veh./día	22	217.057
83,0	3,0%	4,0%	50-99 veh./día	79	2.404.636
246,2	9,0%	13,0%	100-249 veh./día	183	16.430.072
329,9	12,0%	25,0%	250-499 veh./día	341	41.053.449
327,8	11,9%	37,0%	500-999 veh./día	727	86.988.990
297,2	10,8%	47,8%	1.000-1.999 veh./día	1.441	156.357.533
608,8	22,2%	70,0%	2.000-4.999 veh./día	3.433	762.854.647
392,9	14,3%	84,3%	5.000-9.999 veh./día	7.308	1.047.991.893
194,1	7,1%	91,4%	10.000-14.999 veh./día	12.205	864.590.213
142,3	5,2%	96,6%	15.000-24.999 veh./día	19.681	1.022.214.354
93,8	3,4%	100,0%	>25.000 veh./día	47.366	1.621.149.069
Long. Aforada TOTAL			IMD MEDIA RED		TOTAL (Veh.-Km)
2.743,5			5.615		5.622.251.914

TRÀNSIT ENREGISTRAT EN 2022 A LA XARXA AFORADA					
PROVINCIA DE CASTELLÓ					
Longitud Aforada (Km)	% Sobre Red Aforada	% Acumulado a origen de red	INTERVALO DE TRÁFICO DIARIO (I.M.D.)	IMD MEDIA (Veh/Día)	VEH-KM x ANY (IMDxLongitudx365)
6,5	0,7%	0,7%	<50 veh./día	42	97.829
77,7	8,0%	8,6%	50-99 veh./día	79	2.244.599
60,1	6,2%	14,8%	100-249 veh./día	187	4.106.092
208,4	21,4%	36,2%	250-499 veh./día	352	26.757.079
191,7	19,7%	55,9%	500-999 veh./día	788	55.103.473
127,0	13,0%	68,9%	1.000-1.999 veh./día	1.443	66.889.645
152,6	15,7%	84,6%	2.000-4.999 veh./día	3.455	192.474.536
63,7	6,5%	91,2%	5.000-9.999 veh./día	6.985	162.480.260
27,4	2,8%	94,0%	10.000-14.999 veh./día	12.883	128.632.979
43,8	4,5%	98,5%	15.000-24.999 veh./día	20.314	325.111.593
14,8	1,5%	100,0%	>25.000 veh./día	29.442	158.906.965
Long. Aforada TOTAL			IMD MEDIA RED		TOTAL (Veh.-Km)
973,7			3.159		1.122.805.050

TRÀNSIT ENREGISTRAT EN 2022 A LA XARXA AFORADA					
PROVINCIA DE VALENCIA					
Longitud Aforada (Km)	% Sobre Red Aforada	% Acumulado a origen de red	INTERVALO DE TRÁFICO DIARIO (I.M.D.)	IMD MEDIA (Veh/Día)	VEH-KM x ANY (IMDxLongitudx365)
16,0	2,0%	2,0%	<50 veh./día	12	72.196
0,0	0,0%	2,0%	50-99 veh./día	#¡DIV/0!	0
114,0	14,0%	16,0%	100-249 veh./día	173	7.204.372
52,1	6,4%	22,4%	250-499 veh./día	326	6.206.351
58,7	7,2%	29,7%	500-999 veh./día	636	13.627.143
48,4	6,0%	35,6%	1.000-1.999 veh./día	1.340	23.686.878
140,4	17,3%	52,9%	2.000-4.999 veh./día	3.584	183.694.848
167,5	20,6%	73,6%	5.000-9.999 veh./día	7.634	466.861.058
90,3	11,1%	84,7%	10.000-14.999 veh./día	11.999	395.615.142
65,0	8,0%	92,7%	15.000-24.999 veh./día	19.932	473.124.564
59,2	7,3%	100,0%	>25.000 veh./día	58.064	1.253.975.342
Long. Aforada TOTAL			IMD MEDIA RED		TOTAL (Veh.-Km)
811,8			9.531		2.824.067.895

TRÀNSIT ENREGISTRAT EN 2022 A LA XARXA AFORADA					
PROVINCIA DE ALICANTE					
Longitud Aforada (Km)	% Sobre Red Aforada	% Acumulado a origen de red	INTERVALO DE TRÁFICO DIARIO (I.M.D.)	IMD MEDIA (Veh/Día)	VEH-KM x ANY (IMDxLongitudx365)
5,0	0,5%	0,5%	<50 veh./día	26	47.033
5,2	0,5%	1,1%	50-99 veh./día	84	160.037
72,1	7,5%	8,6%	100-249 veh./día	195	5.119.608
69,4	7,2%	15,8%	250-499 veh./día	319	8.090.019
77,4	8,1%	23,9%	500-999 veh./día	646	18.258.374
121,8	12,7%	36,6%	1.000-1.999 veh./día	1.480	65.781.011
315,8	33,0%	69,6%	2.000-4.999 veh./día	3.355	386.685.263
161,6	16,9%	86,5%	5.000-9.999 veh./día	7.097	418.650.575
76,4	8,0%	94,4%	10.000-14.999 veh./día	12.205	340.342.092
33,4	3,5%	97,9%	15.000-24.999 veh./día	18.360	223.978.196
19,8	2,1%	100,0%	>25.000 veh./día	28.795	208.266.761
Long. Aforada TOTAL			IMD MEDIA RED		TOTAL (Veh.-Km)
958,0			4.791		1.675.378.969

2.8. Trànsit Amuntegat 2022. Unitats Territorials.

	Long. Aforada	Trànsit Amuntegat Total per zona				Tr. Amunt 2022/2021
		2022		2021		
		Tr Amunt	IMD	Tr Amunt	IMD	
1. Castelló Interior Nord	319,6	103.092.321	884	116.133.509	996	-11,2%
2. Castelló Costa Nord	147,0	163.478.417	3.046	138.516.101	2.584	18,0%
3. Àrea Metropolitana de Castelló	145,5	717.472.749	13.507	698.951.324	13.129	2,6%
4. Castelló – València (Serra)	397,4	145.239.031	1.001	141.222.473	973	2,8%
5. Àrea Metropolitana de València	133,2	1.411.582.062	29.042	1.370.606.470	28.066	3,0%
6. Entorn de Llíria	83,9	507.376.305	16.561	493.000.001	16.103	2,9%
7. València Interior	224,0	77.564.813	949	73.566.120	900	5,4%
8. Riberes del Xúquer	189,5	515.575.037	7.454	517.664.856	7.492	-0,4%
9. Eix de Gandia - Albaida	83,9	234.691.152	7.664	228.590.082	7.471	2,7%
10. Eix Ontinyent - Villena	147,4	215.557.655	4.006	197.608.509	3.675	9,1%
11. Entorn d'Alcoi	200,2	68.054.585	931	71.877.535	983	-5,3%
12. Zona de Les Marines	197,1	361.259.190	5.022	328.792.116	4.589	9,9%
13. Entorn d'Elda - Los Hondones	155,8	176.756.943	3.108	169.430.184	2.982	4,3%
14. Àrea d'Alacant-Elx-Crevillent	73,4	266.574.074	9.947	270.284.421	10.110	-1,4%
15. El Baix Segura	245,5	657.977.581	7.343	614.628.450	6.862	7,1%
	2.743,5	5.622.251.914	5.615	5.430.872.151	5.425	3,5%

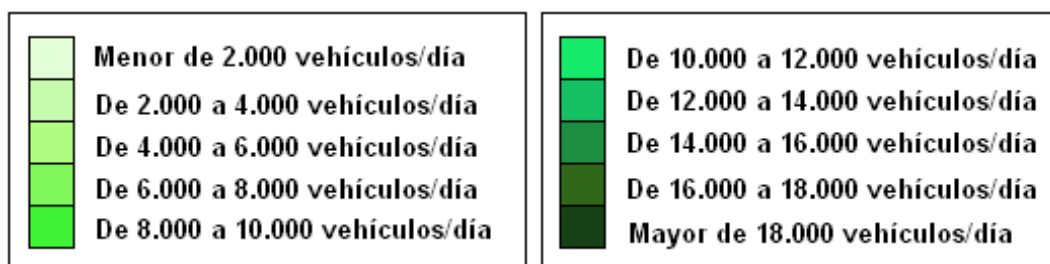
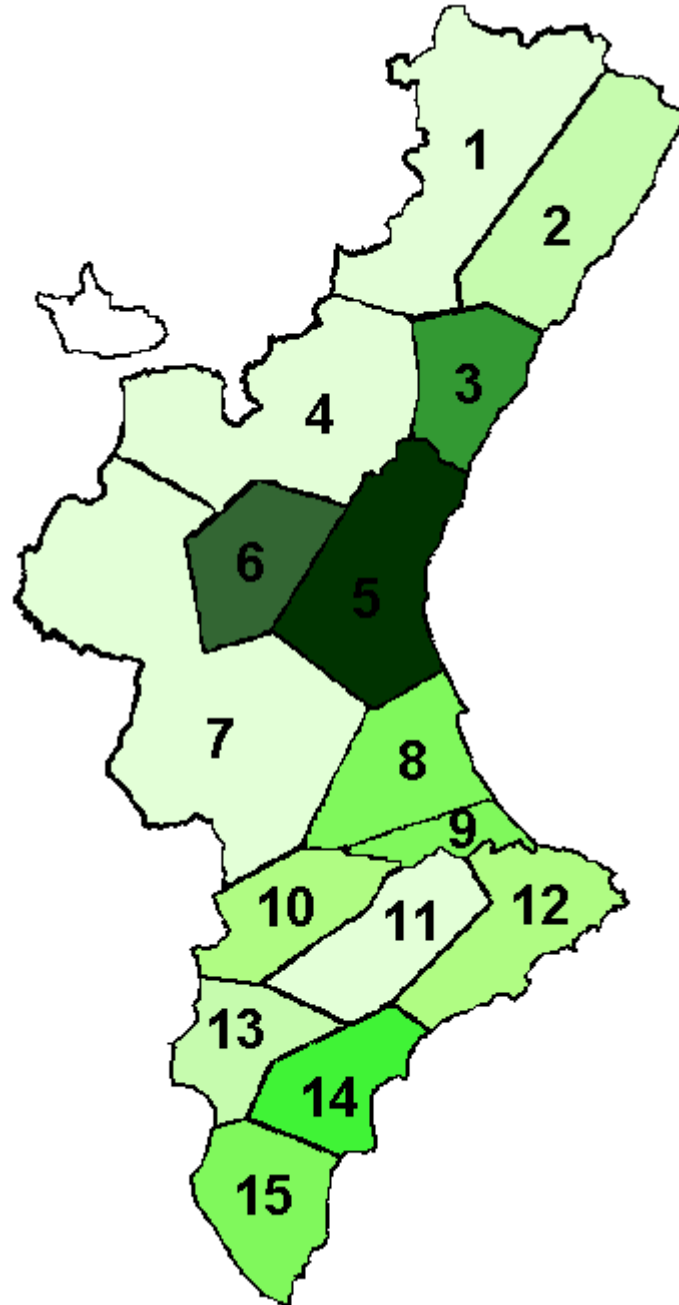
2.9. Trànsit Amuntegat 2022. Unitats Territorials (Vehicles Pesants).

	Long. Aforada	Trànsit Amuntegat. Vehicles Pesants per zona				Tr. Amunt 2022/2021
		2022		2021		
		Tr Amunt	IMD	Tr Amunt	IMD	
1. Castelló Interior Nord	124,7	9.845.166	216	12.583.662	277	-21,8%
2. Castelló Costa Nord	81,3	15.685.857	529	14.733.465	496	6,5%
3. Àrea Metropolitana de Castelló	145,5	80.006.197	1.506	86.328.996	1.625	-7,3%
4. Castelló – València (Serra)	87,8	3.219.745	101	3.573.013	112	-9,9%
5. Àrea Metropolitana de València	111,7	51.600.461	1.265	50.962.796	1.250	1,3%
6. Entorn de Llíria	75,5	30.223.106	1.097	31.738.143	1.152	-4,8%
7. València Interior	28,2	2.878.910	280	2.875.142	279	0,1%
8. Riberes del Xúquer	143,8	21.546.890	410	21.191.271	404	1,7%
9. Eix de Gandia - Albaida	64,4	16.554.668	704	16.964.456	722	-2,4%
10. Eix Ontinyent - Villena	87,4	12.562.218	394	12.408.118	389	1,2%
11. Entorn d'Alcoi	66,0	1.869.213	78	2.104.968	87	-11,2%
12. Zona de Les Marines	70,7	8.704.193	337	9.331.794	362	-6,7%
13. Entorn d'Elda - Los Hondones	110,4	12.864.154	319	12.040.164	299	6,8%
14. Àrea d'Alacant-Elx-Crevillent	68,4	10.232.470	410	9.583.633	384	6,8%
15. El Baix Segura	160,3	22.514.646	385	21.107.093	361	6,7%
	1.426,1	300.307.892	577	307.526.716	591	-2,3%

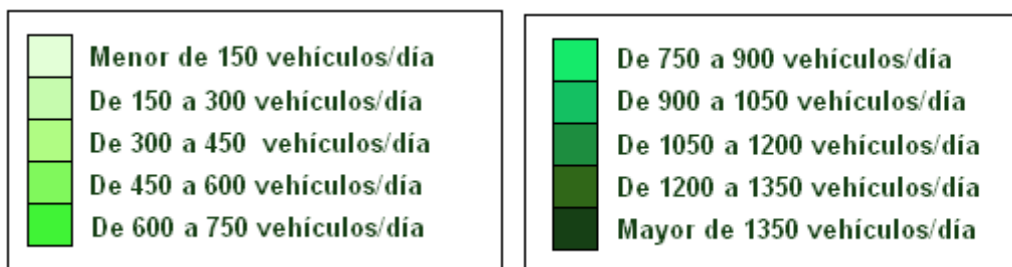
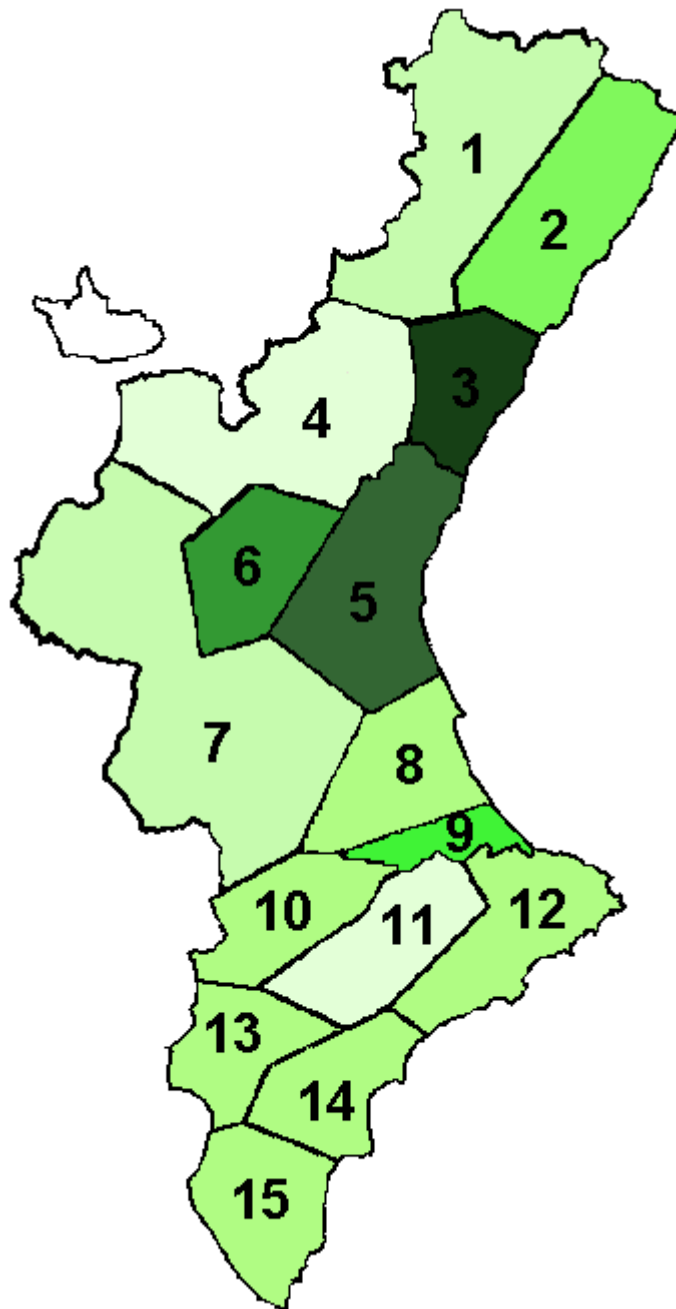
Nota: dades calculades sobre trams amb dada de pesants tant a 2021 i 2022.

2.10. Mapes de Trànsit a les Unitats Territorials.

IMD per unitat territorial per al total de vehicles



IMD per unitat territorial per als vehicles pesants



2.11. Trànsit Amuntegat 2022. Vehícles Pesants, Tipus de Xarxa i Tipus de Via.

VEHÍCLES PESANTS

	Long. Aforada	Trànsit Amuntegat Total Vehícles Pesants				Tr.Amunt 2022/2021
		2022		2021		
		Tr Amun.	IMD	Tr Amun.	IMD	
Total	1.426,1	300.307.892	577	307.526.716	591	-2,3%
Castelló	431,8	108.720.389	690	117.176.939	743	-7,2%
València	458,6	126.715.594	757	127.896.241	764	-0,9%
Alacant	535,6	64.871.909	332	62.453.537	319	3,9%

Nota: dades calculades sobre trams amb dada de pesants tant a 2021 i 2022.

TIPUS DE XARXA

		Long. Aforada	Per Tipus de Xarxa (Bàsica-Local)				Tr.Amunt 2022/2021
			2022		2021		
			Tr Amun.	IMD	Tr Amun.	IMD	
Total	Bàsica	965,1	3.430.371.992	9.738	3.329.332.616	9.452	3,0%
	Local	1.778,4	2.191.879.922	3.377	2.101.539.534	3.239	4,3%
Castelló	Bàsica	383,0	806.202.969	5.766	786.682.510	5.625	2,5%
	Local	590,7	316.602.081	1.469	300.762.052	1.395	5,3%
València	Bàsica	378,5	2.052.399.666	14.856	2.003.425.677	14.500	2,4%
	Local	433,3	771.668.229	4.879	760.532.864	4.807	1,5%
Alacant	Bàsica	203,5	571.769.358	7.696	539.224.428	7.267	6,0%
	Local	754,5	1.103.609.611	4.008	1.040.244.618	3.782	6,1%

TIPUS DE VIA

		Long. Aforada	Per tipus de Via (Autovía, Desdoblada i Conv.)				Tr.Amunt 2022/2021
			2022		2021		
			Tr Amun.	IMD	Tr Amun.	IMD	
Total	Autov.	100,4	942.111.751	25.699	923.088.966	24.485	2,1%
	Desd.	208,5	1.798.219.421	23.633	1.739.437.063	22.984	3,4%
	Conv.	2.434,6	2.881.920.742	3.243	2.768.346.122	3.118	4,1%
Castelló	Autov.	42,8	333.943.759	21.379	343.459.209	20.609	-2,8%
	Desd.	48,7	270.575.658	15.224	251.999.767	14.963	7,4%
	Conv.	882,2	518.285.632	1.610	491.985.587	1.528	5,3%
València	Autov.	42,0	551.500.361	35.967	537.000.203	35.032	2,7%
	Desd.	106,2	1.166.836.689	30.094	1.141.198.681	29.031	2,2%
	Conv.	663,6	1.105.730.844	4.565	1.085.759.657	4.491	1,8%
Alacant	Autov.	15,6	56.667.631	9.930	42.629.554	7.470	32,9%
	Desd.	53,5	360.807.073	18.462	346.238.615	17.729	4,2%
	Conv.	888,8	1.257.904.265	3.877	1.190.600.877	3.674	5,7%

2.12. Tr. Amuntegat 2022: Platges, Turisme d' Interior i Ús Laboral Industrial.

Anàlisi centrat en carreteres de costa que permeten l'accés a platges del territori.

	Long. Aforada	Trànsit Amuntegat en accesos a platges				Tr.Amunt 2022/2021
		2022		2021		
		Tr Amun.	IMD	Tr Amun.	IMD	
Total	438,3	1.328.911.234	8.307	1.256.022.781	7.874	5,8%
Castelló	85,5	221.784.719	7.107	195.250.692	6.261	13,6%
València	89,8	328.774.217	10.026	336.443.456	10.270	-2,3%
Alacant	263,0	778.352.298	8.110	724.328.633	7.579	7,5%

Anàlisi centrat en carreteres d'interior i muntanya caracteritzades per l'ús del turisme rural.

	Long. Aforada	Trànsit Amuntegat per a Turisme d'Interior				Tr.Amunt 2022/2021
		2022		2021		
		Tr Amun.	IMD	Tr Amun.	IMD	
Total	1.203,3	545.435.865	1.242	537.098.678	1.224	1,6%
Castelló	647,7	190.577.117	806	197.249.167	834	-3,4%
València	330,1	205.345.688	1.705	207.433.248	1.723	-1,0%
Alacant	225,5	149.513.060	1.816	132.416.262	1.612	12,9%

Anàlisi centrat en carreteres que donen accés a polígons industrials i parcs empresarials.

	Long. Aforada	Trànsit Amuntegat per ús laboral-Industrial				Tr.Amunt 2022/2021
		2022		2021		
		Tr Amun.	IMD	Tr Amun.	IMD	
Total	456,7	2.484.401.967	14.904	2.408.515.623	14.465	3,2%
Castelló	82,9	359.557.341	11.880	341.342.289	11.229	5,3%
València	200,5	1.518.394.728	20.744	1.482.610.239	20.308	2,4%
Alacant	173,2	606.449.898	9.591	584.563.095	9.264	3,7%

3. XARXA DE CICLORRUTES.

3.1. Xarxa de Via Aforada.

La xarxa de ciclорrutes ha estat aforada en distints moments de l'any, diferenciant tipus d'usuari tant per anàlisi d'imatge com per altres mètodes d'aforaments automàtics. Es distingeixen aforaments permanents (les 24h del dia durant tots els dies de l'any) i els aforaments puntuals (montatge puntual d'equipament portàtil).

Les dades son anualitzades mitjançant estacions de control, i acaben oferint una intensitat mitjana diària (IMD) d'usuaris, en la que es distingeix usuaris tipus bicicleta o usuaris tipus vianants.

El detall de la xarxa de ciclорrutes, els punts d'aforament i els resultats obtesos poden consultar-se al corresponent document d'IMDs complementari a la Memòria Anual.

	Castelló	València	Alacant	Total
Càmera	3	5	2	10
Puntual	20	29	18	67
Total	23	34	20	77

3.2. Usuari Dominant per Ciclorruta.

S'identifica el usuari més habitual a cada punt aforat de cada ciclorruta. Aquesta característica va associada amb freqüència (però no necessàriament) a la proximitat a nuclis urbans o residencials.

Usuari més freqüent	Castelló	València	Alacant	Total
Vianant	3	0	5	8
Mixte	5	22	8	35
Cicles	8	9	4	21
No Classificats	7	3	3	13
Total	23	34	20	77

Vianants: s'ha detectat un percentatge de vianants del 70% o més.

Cicles: s'ha detectat un percentatge de bicicletes del 70% o més.

Mixte: cap usuari arriba a detectarse al 70% de freqüència.

No Classificats: punts que no han sigut classificats per aquest criteri.

3.3. Esplaons d'Ús a les Ciclorrutes.

Es classifiquen a continuació els punts aforats a les ciclorrutes segons la IMD d'usuaris que presenten. Es distingeix entre usuaris de bicicletes i vianants.

Usuaris Diaris 2022	Cicles	Vianants	Total
De 0 a 100	35	35	21
De 101 a 250	14	16	19
De 251 a 750	15	13	24
751 o més	13	13	13