



**GENERALITAT
VALENCIANA**

**Conselleria de Política
Territorial, Obres Públiques
i Mobilitat**

Pla d'Aforaments de la Generalitat Valenciana.

**Memòria Anual de Resultats.
Campanya d'Aforaments 2020**

**Departament d'Aforaments
Centre de Gestió i Seguretat Viària
CEGESEV**



ÍNDEX

1. LA MEMÒRIA ANUAL 2020.....	3
2. LLARGÀRIA DE LA XARXA AFORADA	4
3. ESTRUCTURA DE LA XARXA D'AFORAMENTS.....	5
4. ESTRUCTURA DEL PLA D'AFORAMENTS	5
5. TRÀNSIT AMUNTEGAT 1996-2020. TOTAL I PER PROVINCIA.....	6
6. MAJOR TRÀNSIT AMUNTEGAT PER CARRETERA A LA XARXA.....	8
7. MAJOR TRÀNSIT AMUNTEGAT PER CARRETERA I PROVINCIA.....	8
8. TRÀNSIT AMUNTEGAT 2020. TOTAL I ESGLAONS DE TRÀNSIT PER PROVINCIA.	9
9. TRÀNSIT AMUNTEGAT 2020. UNITATS TERRITORIALS. TOTAL DE VEHÍCLES.	13
10. TRÀNSIT AMUNTEGAT 2020. UNITATS TERRITORIALS. VEHÍCLES PESANTS.....	14
11. MAPES DE TRÀNSIT A LES UNITATS TERRITORIALS.	15
12. TRÀNSIT AMUNTEGAT 2020. VEHÍCLES PESANTS, TIPUS DE XARXA Y TIPUS DE VIA	17
13. TR. AMUNTEGAT 2020: PLATGES, TURISME D'INTERIOR I ÚS LABORAL-INDUSTRIAL .	18
14. TAULA RESUM DE TRAMS AMB ALT NIVELL DE SERVEI.....	19



1. LA MEMÒRIA ANUAL 2020.

Es presenta la Memòria Anual d'Aforaments 2020 amb els resultats de la Campanya d'Aforaments duta a terme pel Centre de Gestió i Seguretat Viària dependent de la Conselleria de Política Territorial, Obres Públiques i Mobilitat. La captura de dades al llarg de tot un any és suficientment extensa per a permetre una variadíssima quantitat d'anàlisis estadístics, per la qual cosa aquesta memòria és limitada a alguns dels aspectes habitualment més emprats a l'anàlisi tècnic del trànsit.

La Campanya d'Aforaments 2020 ha estat fortament condicionada per les restriccions de mobilitat derivades de la COVID-19, i com a conseqüència les dades de trànsit presenten una discontinuïtat en molts aspectes amb dades històriques. Tanmateix, els resultats anuals han sigut abtinguts seguint la mateixa metodologia estadística però corregida i adaptada a les restriccions de mobilitat produïdes en 2020.

Els càlculs de trànsit amuntegat empen les longituds del catàleg cartogràfic de vials del Servei de Cartografia del Centre de Gestió i Seguretat Viària, i les possibles variacions interanuals en algunes longituds de la xarxa poden vindre per l'evolució del catàleg. És necessari no oblidar el caràcter dinàmic de qualsevol xarxa de carreteres que sofreix canvis en la seua extensió i característiques de forma continuada.

Aquesta memòria anual de resultats ve complementada i completada per distints documents annexes, principalment la taula **IMDs 2016-2020** i els annexes (**Annex I: Taula de velocitats**, **Annex II: Fitxes de caracterització de trams d'aforaments** i **Annex III: Mapes d'IMDs**).

Seguidament es presenten els resultats.

2. XARXA AFORADA

A continuació es presenta la longitud aforada de la xarxa gestionada per la Conselleria de Política Territorial, Obres Públiques i Mobilitat inclosa al Pla Anual d'Aforaments 2020. Cal tindre present que la següent taula correspon a una simplificació seguint criteris d'anàlisi de trànsit (considerant cada tram definit al catàleg d'aforaments com una unitat homogènia) i no representa un total detallat i absolut de la xarxa. També és rellevant recordar que existeixen trams, vials i punts que, per les seues característiques o raons tècniques, tot i formar part de la xarxa de la Conselleria no estan inclosos (temporal o permanentment) al pla regular d'aforaments.

Per a dades més detallades i actuals de la xarxa de carreteres de la Conselleria de Política Territorial, Obres Públiques i Mobilitat, és convenient dirigir-se a cegesev@gva.es

2020		Castelló	València	Alacant	Total
Bàsica	Autovia	45,7	57,4	15,6	118,7
	Conv. Desd	36,0	43,3	23,0	102,3
	Convencional	301,5	277,9	164,7	744,0
	Total	383,2	381,2	203,3	965,0
Local	Autovia	0,0	0,0	0,0	0,0
	Conv. Desd	10,1	36,5	30,5	77,1
	Convencional	580,6	396,9	723,2	1.700,7
	Total	590,7	433,5	753,6	1.777,8
Total		973,8	812,0	956,9	2.742,8



3. ESTRUCTURA DE LA XARXA D'AFORAMENTS

PROVINCIA	Estació Espires	Estació Portàtil	Total
Castelló	76	54	130
València	156	51	207
Alacant	113	59	172
COMUNITAT	345	164	509

4. ESTRUCTURA DEL PLA D'AFORAMENTS

PROVINCIA	Estacions Control		Estacions Cobertura		No Aforat	Total
	Per	Pri	Ref	Cob	Est	
Castelló	9	10	54	50	7	130
València	34	21	94	44	14	207
Alacant	4	22	48	49	49	172
COMUNITAT	47	53	196	143	70	509

Per: Estació amb presa de dades permanent (365 dies a l'any).

Pri: Estació amb presa de dades en mesos alterns (1 setmana completa cada dos mesos).

Ref: Estació amb presa de dades de cobertura reforçada (diversos dies cada semestre).

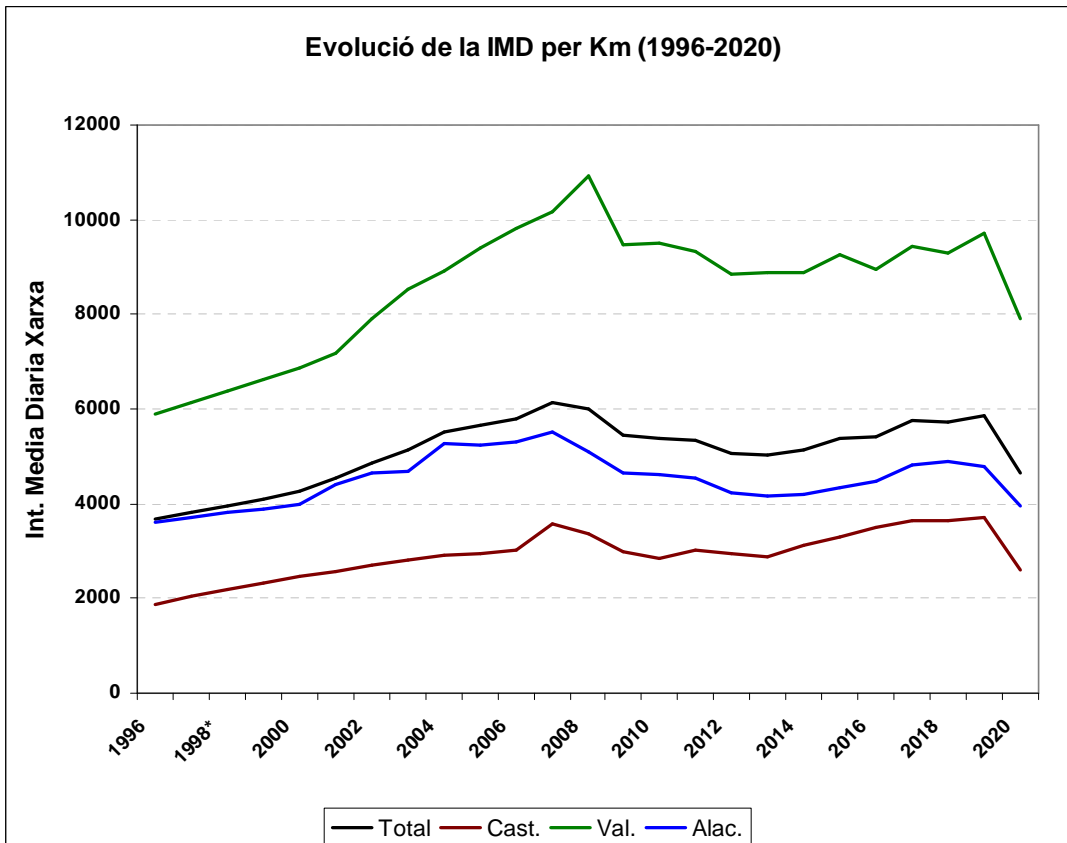
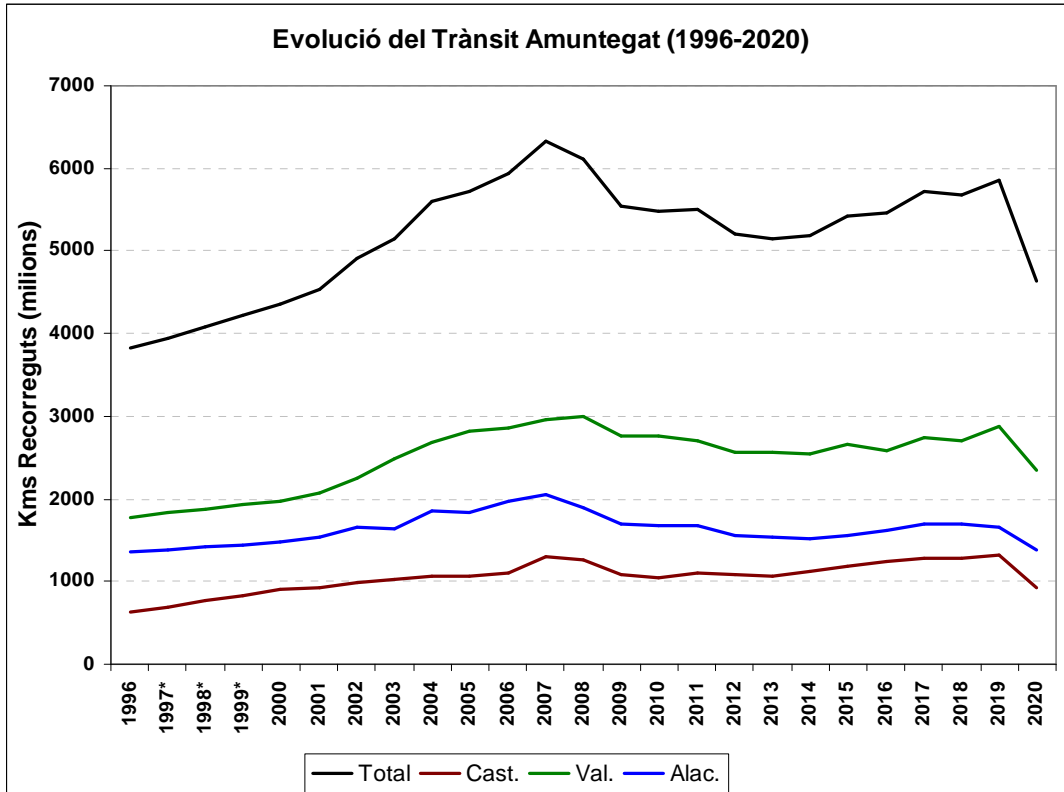
Cob: Estació amb presa de dades de cobertura simple (un dia laborable cada semestre).

Est: Estació sense presa de dades. IMD de 2020 estimada.

5. TRÀNSIT AMUNTEGAT 1996-2020. TOTAL I PER PROVINCIA.

	IMD				Variació IMD				Trànsit Amuntegat			
	Total	Cast.	Val.	Alac.	Total	Cast.	Val.	Alac.	Total Xarxa	Castelló	València	Alacant
1996	3.673	1.889	5.889	3.607	-	-	-	-	3.820.040.000	628.260.000	1.777.210.000	1.360.530.000
1997*	3.818	2.031	6.138	3.704	3,9%	7,5%	4,2%	2,7%	3.952.847.500	696.330.000	1.826.652.500	1.389.337.500
1998*	3.962	2.172	6.387	3.801	3,8%	6,9%	4,1%	2,6%	4.085.655.000	764.400.000	1.876.095.000	1.418.145.000
1999*	4.107	2.314	6.635	3.898	3,7%	6,5%	3,9%	2,6%	4.218.462.500	832.470.000	1.925.537.500	1.446.952.500
2000	4.251	2.455	6.884	3.995	3,5%	6,1%	3,8%	2,5%	4.351.270.000	900.540.000	1.974.980.000	1.475.760.000
2001	4.556	2.583	7.185	4.405	7,2%	5,2%	4,4%	10,3%	4.538.001.000	920.940.000	2.079.590.000	1.540.470.000
2002	4.869	2.712	7.912	4.658	6,9%	5,0%	10,1%	5,7%	4.906.989.000	994.231.000	2.252.663.000	1.660.095.000
2003	5.121	2.805	8.519	4.688	5,2%	3,4%	7,7%	0,6%	5.145.180.069	1.019.825.554	2.489.934.304	1.635.420.210
2004	5.511	2.917	8.899	5.277	7,6%	4,0%	4,5%	12,6%	5.609.605.039	1.060.359.182	2.682.974.778	1.856.271.079
2005	5.661	2.965	9.400	5.238	2,7%	1,6%	5,6%	-0,7%	5.714.101.081	1.068.623.222	2.814.094.580	1.831.383.279
2006	5.781	3.029	9.805	5.319	2,1%	2,2%	4,3%	1,5%	5.935.326.106	1.103.316.501	2.861.021.906	1.970.987.699
2007	6.127	3.559	10.161	5.499	6,0%	17,5%	3,6%	3,4%	6.323.414.722	1.307.931.891	2.966.840.565	2.048.642.265
2008	5.987	3.367	10.935	5.091	-2,3%	-5,4%	7,6%	-7,4%	6.121.802.500	1.264.157.009	2.993.342.341	1.901.096.356
2009	5.428	2.983	9.479	4.645	-9,3%	-11,4%	-13,3%	-8,8%	5.541.539.331	1.085.616.160	2.752.809.429	1.703.113.742
2010	5.373	2.847	9.519	4.596	-1,0%	-4,6%	0,4%	-1,1%	5.485.475.466	1.036.140.610	2.764.252.734	1.685.082.122
2011	5.343	3.019	9.325	4.528	-0,6%	6,0%	-2,0%	-1,5%	5.492.290.490	1.111.049.389	2.707.438.912	1.673.802.189
2012	5.063	2.932	8.834	4.223	-5,2%	-2,9%	-5,3%	-6,7%	5.204.862.196	1.078.875.453	2.565.108.604	1.560.878.140
2013	5.032	2.884	8.873	4.158	-0,6%	-1,7%	0,4%	-1,5%	5.155.728.693	1.058.187.852	2.565.293.553	1.532.247.288
2014	5.150	3.120	8.896	4.188	2,3%	8,2%	0,3%	0,7%	5.186.580.382	1.116.037.076	2.552.415.373	1.518.127.934
2015	5.369	3.307	9.255	4.328	4,3%	6,0%	4,0%	3,3%	5.414.269.799	1.187.119.650	2.660.845.369	1.566.304.780
2016	5.406	3.492	8.938	4.466	0,7%	5,6%	-3,4%	3,2%	5.452.919.163	1.240.398.748	2.588.716.912	1.623.803.503
2017	5.744	3.631	9.442	4.820	6,3%	4,0%	5,6%	7,9%	5.714.190.251	1.281.661.795	2.734.085.303	1.698.443.153
2018	5.730	3.631	9.303	4.886	-0,2%	0,0%	-1,5%	1,4%	5.675.300.728	1.281.358.548	2.692.953.749	1.700.988.431
2019	5.860	3.707	9.700	4.786	2,3%	2,1%	4,3%	-2,0%	5.856.949.859	1.319.119.131	2.876.674.641	1.661.156.087
2020	4.635	2.592	7.902	3.943	-20,9%	-30,1%	-18,5%	-17,6%	4.640.591.053	921.195.302	2.342.096.875	1.377.298.876

* Dades de 1997, 1998 i 1999 estimades a partir de dades reals de cada campanya.



6. MAJOR TRÀNSIT AMUNTEGAT PER CARRETERA A LA XARXA.

Carreteres amb el major trànsit amuntegat de tota la xarxa, i el seu percentatge sobre el total.

Carretera	Tr Amunt.	% Total
CV-35	663.860.979	14,3%
CV-10	304.447.444	6,6%
CV-50	232.346.641	5,0%
CV-36	159.572.337	3,4%
CV-60	115.790.764	2,5%
CV-30	102.905.538	2,2%
CV-91	99.766.809	2,1%
CV-500	96.380.472	2,1%
CV-95	88.099.540	1,9%
CV-33	87.579.336	1,9%
CV-20	85.091.811	1,8%
CV-81	84.747.832	1,8%
CV-70	77.881.839	1,7%
CV-905	74.761.524	1,6%
CV-18	67.419.561	1,5%
CV-32	65.561.375	1,4%
CV-309	64.827.923	1,4%
CV-725	63.083.571	1,4%
CV-865	62.150.663	1,3%
CV-16	58.299.724	1,3%

7. MAJOR TRÀNSIT AMUNTEGAT PER CARRETERA I PROVINCIA.

Carreteres amb el major trànsit amuntegat de tota la xarxa per província, i el seu percentatge sobre el total.

Castelló				València				Alacant			
Carretra	Tr Acum	% Total	% Prov	Carretra	Tr Acum	% Total	% Prov	Carretra	Tr Acum	% Total	% Prov
CV-10	304.447.444	6,6%	33,0%	CV-35	663.860.979	14,3%	28,3%	CV-91	99.766.809	2,1%	7,2%
CV-20	85.091.811	1,8%	9,2%	CV-50	232.346.641	5,0%	9,9%	CV-95	88.099.540	1,9%	6,4%
CV-18	67.419.561	1,5%	7,3%	CV-36	159.572.337	3,4%	6,8%	CV-70	77.881.839	1,7%	5,7%
CV-16	58.299.724	1,3%	6,3%	CV-60	115.790.764	2,5%	4,9%	CV-905	74.761.524	1,6%	5,4%
CV-15	55.977.464	1,2%	6,1%	CV-30	102.905.538	2,2%	4,4%	CV-725	63.083.571	1,4%	4,6%
CV-190	33.852.850	0,7%	3,7%	CV-500	96.380.472	2,1%	4,1%	CV-865	62.150.663	1,3%	4,5%
CV-149	27.116.062	0,6%	2,9%	CV-33	87.579.336	1,9%	3,7%	CV-83	54.474.304	1,2%	4,0%
CV-230	24.685.373	0,5%	2,7%	CV-81	84.747.832	1,8%	3,6%	CV-84	49.777.735	1,1%	3,6%
CV-21	24.250.367	0,5%	2,6%	CV-32	65.561.375	1,4%	2,8%	CV-800	43.636.865	0,9%	3,2%
CV-222	20.760.551	0,4%	2,3%	CV-309	64.827.923	1,4%	2,8%	CV-80	41.092.176	0,9%	3,0%

8. TRÀNSIT AMUNTEGAT 2020. TOTAL I ESGLAONS DE TRÀNSIT PER PROVINCIA.

TRÀNSIT ENREGISTRAT EN 2020 A LA XARXA DE CARRETERES AUTONÒMIQUES				
LONGITUD (Km)	% Sobre Red Aforada	INTERVALO DE TRÁFICO DIARIO (IMD)	IMD MEDIA (Veh/Día)	VEHÍCULOS-KILÓMETRO RECORRIDOS AÑO (IMDxLongitudx365)
50,9	1,9%	<50 veh./día	35	654.523
121,2	4,4%	50-99 veh./día	70	3.103.351
232,3	8,5%	100-249 veh./día	171	14.537.348
317,9	11,6%	250-499 veh./día	343	39.807.451
345,7	12,6%	500-999 veh./día	740	93.392.488
345,2	12,6%	1.000-1.999 veh./día	1.471	185.363.023
622,2	22,7%	2.000-4.999 veh./día	3.186	723.480.605
363,6	13,3%	5.000-9.999 veh./día	7.118	944.613.200
159,4	5,8%	10.000-14.999 veh./día	12.296	715.380.341
132,9	4,8%	15.000-24.999 veh./día	19.526	947.037.086
51,4	1,9%	>25.000 veh./día	51.828	973.221.636
LONGITUD TOTAL		IMD MEDIA RED		TOTAL (Veh.-Km)
2.742,8		4.635		4.640.591.053

TRÀNSIT ENREGISTRAT EN 2020 A LA XARXA DE CARRETERES AUTONÒMIQUES				
PROVINCIA DE CASTELLÓ				
LONGITUD (Km)	% Sobre Red Aforada	INTERVALO DE TRÁFICO DIARIO (IMD)	IMD MEDIA (Veh/Día)	VEHÍCULOS-KILÓMETRO RECORRIDOS AÑO (IMDxLongitudx365)
34,9	1,3%	<50 veh./día	43	549.083
58,9	2,1%	50-99 veh./día	73	1.575.574
115,8	4,2%	100-249 veh./día	149	6.287.587
157,6	5,7%	250-499 veh./día	365	20.962.165
183,3	6,7%	500-999 veh./día	742	49.641.904
160,5	5,9%	1.000-1.999 veh./día	1.574	92.205.739
131,9	4,8%	2.000-4.999 veh./día	3.201	154.154.338
52,5	1,9%	5.000-9.999 veh./día	6.475	124.127.403
30,9	1,1%	10.000-14.999 veh./día	11.872	133.878.222
47,5	1,7%	15.000-24.999 veh./día	19.489	337.813.287
-	-	>25.000 veh./día	-	-
LONGITUD TOTAL		IMD MEDIA RED		TOTAL (Veh.-Km)
973,8		2.592		921.195.302

TRÀNSIT ENREGISTRAT EN 2020 A LA XARXA DE CARRETERES AUTONÒMIQUES				
PROVINCIA DE VALÈNCIA				
LONGITUD (Km)	% Sobre Red Aforada	INTERVALO DE TRÁFICO DIARIO (IMD)	IMD MEDIA (Veh/Día)	VEHÍCULOS-KILÓMETRO RECORRIDOS AÑO (IMDxLongitudx365)
16,0	0,6%	<50 veh./día	18	105.441
52,0	1,9%	50-99 veh./día	68	1.295.215
70,6	2,6%	100-249 veh./día	195	5.024.374
49,9	1,8%	250-499 veh./día	378	6.887.512
70,0	2,6%	500-999 veh./día	767	19.594.721
49,6	1,8%	1.000-1.999 veh./día	1.346	24.346.591
161,8	5,9%	2.000-4.999 veh./día	3.407	201.233.208
173,3	6,3%	5.000-9.999 veh./día	7.382	466.919.822
67,4	2,5%	10.000-14.999 veh./día	12.198	300.238.146
54,2	2,0%	15.000-24.999 veh./día	19.500	385.434.470
47,2	1,7%	>25.000 veh./día	54.014	931.017.375
LONGITUD TOTAL		IMD MEDIA RED		TOTAL (Veh.-Km)
812,0		7.902		2.342.096.875

TRÀNSIT ENREGISTRAT EN 2020 A LA XARXA DE CARRETERES AUTONÒMIQUES				
PROVINCIA DE ALACANT				
LONGITUD (Km)	% Sobre Red Aforada	INTERVALO DE TRÁFICO DIARIO (IMD)	IMD MEDIA (Veh/Día)	VEHÍCULOS-KILÓMETRO RECORRIDOS AÑO (IMDxLongitudx365)
-	-	<50 veh./día	-	-
10,3	0,4%	50-99 veh./día	62	232.561
45,8	1,7%	100-249 veh./día	193	3.225.386
110,5	4,0%	250-499 veh./día	297	11.957.774
92,5	3,4%	500-999 veh./día	716	24.155.863
135,1	4,9%	1.000-1.999 veh./día	1.395	68.810.694
328,5	12,0%	2.000-4.999 veh./día	3.070	368.093.059
137,8	5,0%	5.000-9.999 veh./día	7.030	353.565.975
61,1	2,2%	10.000-14.999 veh./día	12.620	281.263.973
31,2	1,1%	15.000-24.999 veh./día	19.627	223.789.329
4,2	0,2%	>25.000 veh./día	27.382	42.204.261
LONGITUD TOTAL		IMD MEDIA RED		TOTAL (Veh.-Km)
956,9		3.943		1.377.298.876

9. TRÀNSIT AMUNTEGAT 2020. UNITATS TERRITORIALS. Total de Vehícles.

	Long. Aforada	Trànsit Amuntegat Total per zona				Tr.Amunt 2020/2019
		2020		2019		
		Tr Amunt	IMD	Tr Amunt	IMD	
1. Castelló Interior Nord	319,5	92.824.896	796	109.147.872	936	-15,0%
2. Castelló Costa Nord	146,8	118.815.240	2.217	238.318.062	4.447	-50,1%
3. Àrea Metropolitana de Castelló	145,9	582.765.864	10.946	830.784.650	15.605	-29,9%
4. Castelló – València (Serra)	397,5	133.328.814	919	140.390.949	968	-5,0%
5. Àrea Metropolitana de València	133,8	1.184.603.411	24.257	1.448.729.472	29.666	-18,2%
6. Entorn de Lliria	83,9	409.563.714	13.377	489.939.896	16.003	-16,4%
7. València Interior	223,9	59.652.198	730	74.572.752	912	-20,0%
8. Riberes del Xúquer	189,3	432.190.098	6.255	541.545.961	7.837	-20,2%
9. Eix de Gandia - Albaida	83,8	186.002.613	6.079	232.527.984	7.599	-20,0%
10. Eix Ontinyent - Villena	147,3	172.433.971	3.207	216.373.506	4.024	-20,3%
11. Entorn d'Alcoi	200,4	55.017.165	752	67.318.962	920	-18,3%
12. Zona de Les Marines	196,3	295.891.660	4.129	350.225.369	4.888	-15,5%
13. Entorn d'Elda - Los Hondones	155,6	147.001.039	2.588	177.943.092	3.132	-17,4%
14. Àrea d'Alacant-Elx-Crevillent	73,2	234.111.311	8.757	281.337.521	10.524	-16,8%
15. El Baix Segura	245,4	536.389.062	5.989	650.203.054	7.259	-17,5%
	2.742,8	4.640.591.053	4.635	5.849.359.103	5.843	-20,7%

Nota: dades calculades sobre longituds i trams de 2020.

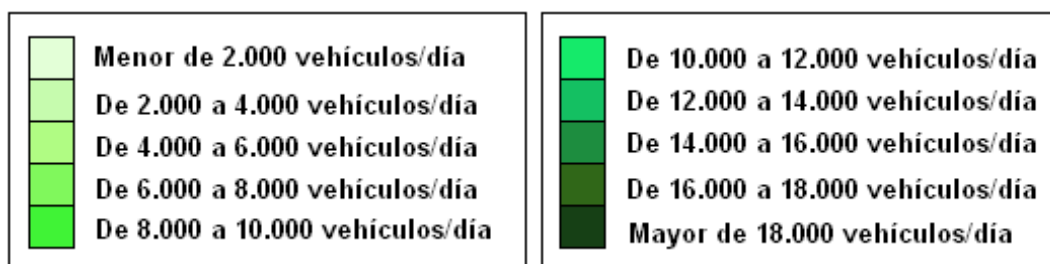
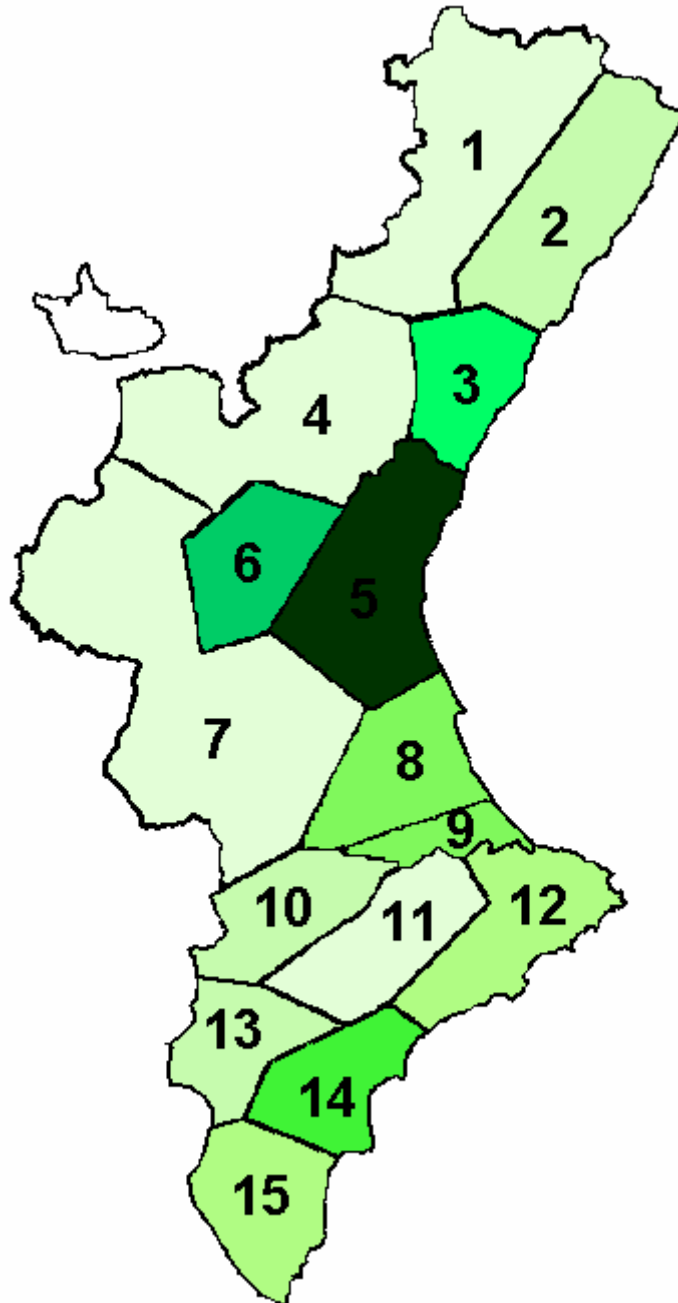
10. TRÀNSIT AMUNTEGAT 2020. UNITATS TERRITORIALS. Vehícles Pesants.

	Long. Aforada	Trànsit Amuntegat. Vehícles Pesants per zona				Tr.Amunt 2020/2019
		2020		2019		
		Tr Amunt	IMD	Tr Amunt	IMD	
1. Castelló Interior Nord	140,7	8.563.548	167	9.505.110	185	-9,9%
2. Castelló Costa Nord	97,1	16.395.114	462	57.391.366	1.619	-71,4%
3. Àrea Metropolitana de Castelló	145,9	71.124.665	1.336	127.960.137	2.404	-44,4%
4. Castelló – València (Serra)	93,9	3.589.893	105	4.063.222	119	-11,6%
5. Àrea Metropolitana de València	111,5	43.216.629	1.062	51.133.628	1.257	-15,5%
6. Entorn de Lliria	75,4	27.763.684	1.008	31.372.969	1.140	-11,5%
7. València Interior	28,1	2.251.317	220	2.586.333	252	-13,0%
8. Riberes del Xúquer	150,0	18.946.167	346	23.804.062	435	-20,4%
9. Eix de Gandia - Albaida	64,3	14.388.029	613	16.539.406	704	-13,0%
10. Eix Ontinyent - Villena	87,3	9.824.507	308	11.820.712	371	-16,9%
11. Entorn d'Alcoi	69,0	2.029.401	81	2.076.379	82	-2,3%
12. Zona de Les Marines	101,4	9.247.139	250	9.461.016	256	-2,3%
13. Entorn d'Elda - Los Hondones	106,7	9.145.186	235	12.220.160	314	-25,2%
14. Àrea d'Alacant-Elx-Crevillent	68,2	8.139.570	327	10.259.084	412	-20,7%
15. El Baix Segura	161,7	19.370.840	328	23.750.670	402	-18,4%
	1.505,3	263.995.688	482	393.944.254	719	-33,0%

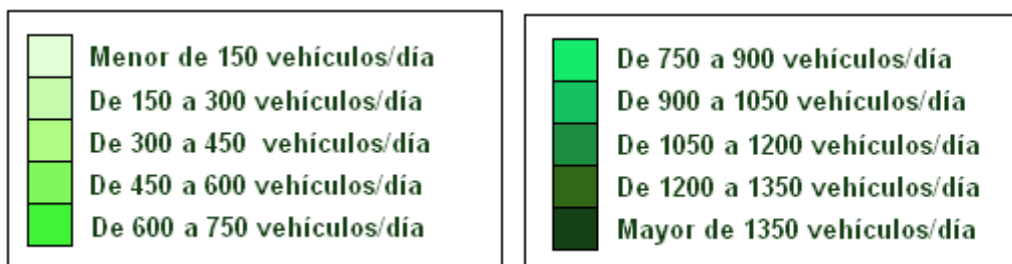
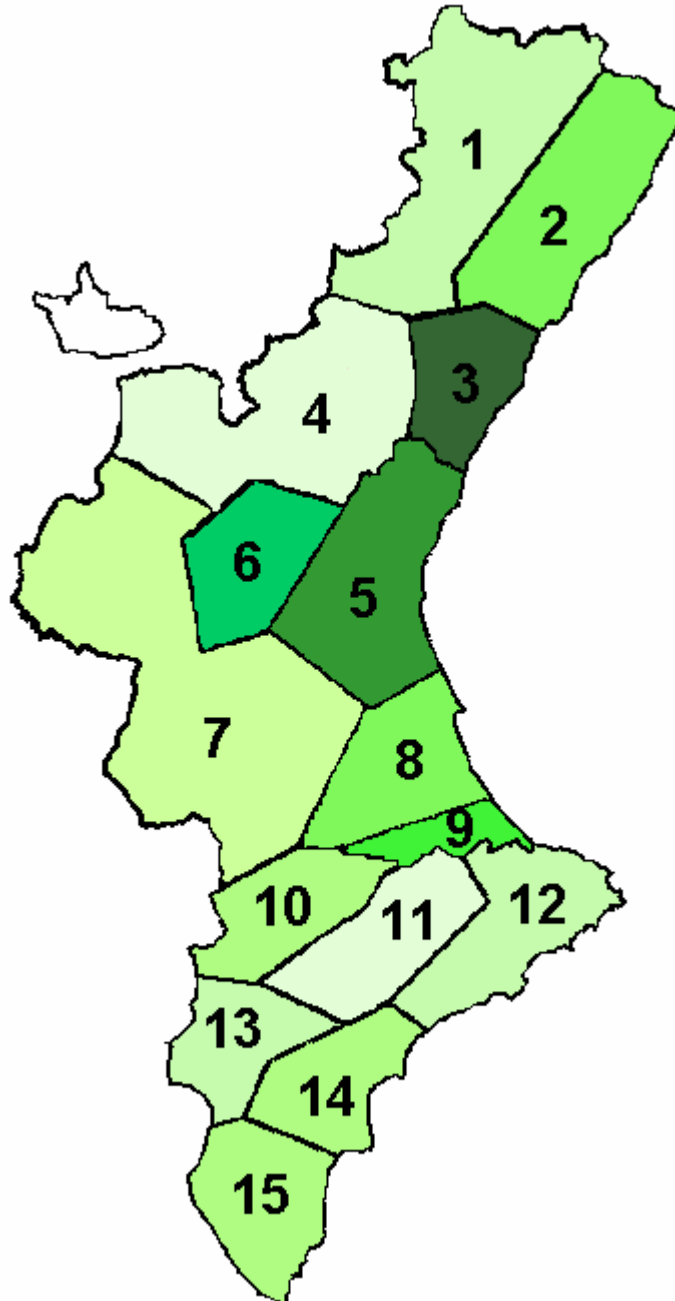
Nota: dades calculades sobre longituds i trams amb dades de pesants de 2020.

11. MAPES DE TRÀNSIT A LES UNITATS TERRITORIALS.

IMD per unitat territorial per al total de vehicles



IMD per unitat territorial per als vehicles pesants



12. TRÀNSIT AMUNTEGAT 2020. VEHICLES PESANTS, TIPUS DE XARXA Y TIPUS DE VIA

VEHICLES PESANTS

	Long. Aforada	Trànsit Amuntegat Total Vehícles Pesants				Tr.Amunt 2020/2019
		2020		2019		
		Tr Amun.	IMD	Tr Amun.	IMD	
Total	1.501,3	263.995.688	482	393.944.254	719	-33,0%
Castelló	470,1	99.580.837	580	198.875.734	1.159	-49,9%
València	464,2	110.157.506	650	129.415.920	764	-14,9%
Alacant	566,9	54.257.345	262	65.652.600	317	-17,4%

Nota: dades calculades sobre longituds i trams de 2020.

TIPUS DE XARXA

		Long. Aforada	Per Tipus de Xarxa (Bàsica-Local)				Tr.Amunt 2020/2019
			2020		2019		
			Tr Amun.	IMD	Tr Amun.	IMD	
Total	Bàsica	965,0	2.838.006.348	8.057	3.633.638.462	10.316	-21,9%
	Local	1.777,8	1.802.584.706	2.778	2.215.720.641	3.415	-18,6%
Castelló	Bàsica	383,2	667.386.006	4.772	1.000.964.255	7.157	-33,3%
	Local	590,7	253.809.295	1.177	310.671.112	1.441	-18,3%
València	Bàsica	378,6	1.687.906.543	12.216	2.065.062.784	14.946	-18,3%
	Local	433,5	654.190.333	4.135	807.876.887	5.106	-19,0%
Alacant	Bàsica	203,3	482.713.799	6.505	567.611.423	7.649	-15,0%
	Local	753,6	894.585.078	3.252	1.097.172.642	3.989	-18,5%

TIPUS DE VIA

		Long. Aforada	Per tipus de Vía (Autovía, Desdoblada i Conv.)				Tr.Amunt 2020/2019
			2020		2019		
			Tr Amun.	IMD	Tr Amun.	IMD	
Total	Autov.	118,7	1.024.202.302	23.643	1.413.842.865	32.638	-27,6%
	Desd.	179,5	1.211.425.354	18.494	1.479.936.868	22.593	-18,1%
	Conv.	2.444,7	2.404.963.397	2.695	2.955.579.371	3.312	-18,6%
Castelló	Autov.	45,7	270.548.069	16.234	491.008.494	29.463	-44,9%
	Desd.	46,1	214.876.557	12.759	270.442.498	16.059	-20,5%
	Conv.	882,1	435.770.675	1.354	550.184.376	1.709	-20,8%
València	Autov.	57,4	712.562.057	34.018	871.456.109	41.603	-18,2%
	Desd.	79,8	698.443.208	23.974	845.218.206	29.012	-17,4%
	Conv.	674,8	931.091.610	3.780	1.156.265.356	4.694	-19,5%
Alacant	Autov.	15,6	41.092.176	7.201	51.378.262	9.003	-20,0%
	Desd.	53,5	298.105.588	15.264	364.276.163	18.653	-18,2%
	Conv.	887,8	1.038.101.112	3.204	1.249.129.639	3.855	-16,9%

13. TR. AMUNTEGAT 2020: PLATGES, TURISME D'INTERIOR I ÚS LABORAL-INDUSTRIAL

Anàlisi centrat en carreteres de costa que permeten l'accés a platges del territori.

	Long. Aforada	Trànsit Amuntegat en accesos a platges				Tr.Amunt 2020/2019
		2020		2019		
		Tr Amun.	IMD	Tr Amun.	IMD	
Total	437,0	1.087.523.200	6.818	1.322.142.889	8.288	-17,7%
Castelló	85,4	171.943.941	5.513	216.901.581	6.955	-20,7%
València	89,8	279.534.240	8.533	339.919.473	10.376	-17,8%
Alacant	261,8	636.045.019	6.655	765.321.835	8.008	-16,9%

Anàlisi centrat en carreteres d'interior i muntanya caracteritzades per l'ús del turisme rural.

	Long. Aforada	Trànsit Amuntegat per a Turisme d'Interior				Tr.Amunt 2020/2019
		2020		2019		
		Tr Amun.	IMD	Tr Amun.	IMD	
Total	1.202,6	463.134.015	1.055	532.081.386	1.212	-13,0%
Castelló	647,7	174.794.813	739	188.351.863	797	-7,2%
València	329,9	172.147.334	1.430	202.886.400	1.685	-15,2%
Alacant	225,0	116.191.868	1.415	140.843.123	1.715	-17,5%

Anàlisi centrat en carreteres que donen accés a polígons industrials i parcs empresarials.





	Long. Aforada	Trànsit Amuntegat per ús laboral-Industrial				Tr.Amunt 2020/2019
		2020		2019		
		Tr Amun.	IMD	Tr Amun.	IMD	
Total	456,2	2.063.285.272	12.392	2.550.705.896	15.319	-19,1%
Castelló	83,3	296.146.602	9.742	417.288.522	13.727	-29,0%
València	200,0	1.259.175.866	17.248	1.528.317.555	20.934	-17,6%
Alacant	172,9	507.962.804	8.050	605.099.818	9.590	-16,1%

14. TAULA RESUM DE TRAMS AMB ALT NIVELL DE SERVEI

Al desenvolupament del Pla d'Aforaments es calculen els nivells de servei segons una simplificació del *Highway Capacity Manual 2010*, obtenint una variable lleugera (amb valors A, B, C, D, E i F) que ens permet caracteritzar el trànsit de cada tram en les hores de major càrrega i evaluar així el seu funcionament. Seguidament es relacionen els trams als quals s'han detectat nivells de servei no òptims per a l'usuari, és a dir, aquells trams en els quals per la intensitat horària màxima enregistrada han sigut classificats amb un nivell de servei de D, E o F en alguns dels mesos de la campanya d'aforaments. És d'especial interès mantindre un seguiment dels mateixos al llarg del temps per una correcta avaluació.

Tram	Gen.	Feb.	Mar.	Abr.	Mai.	Jun.	Jul.	Ago.	Set.	Oct.	Nov.	Des.
025010												
030010												
030020												
031040												
031050												
032020												
033074												
036010												
043010												
043020												
050010												
050040												
058031												
081020												
083010												
091010												
091020												
300010												
300040												
403010												
403020												
403030												
500015												
500020												
572010												
686010												
725010												
800010												
870018												
900030												
904010												
930007												

Tram	Gen.	Feb.	Mar.	Abr.	Mai.	Jun.	Jul.	Ago.	Set.	Oct.	Nov.	Des.
930010												
930020												

	Ausència de dades o nivell A, B, C
	Nivell de Servei D
	Nivell de Servei E
	Nivell de Servei F