

UNIDAD DE MAPA ESTRATÉGICO  
CARRETERA CV-945  
DENOMINACION UME:  
C\_VAL\_03\_CV-945  
P.K. 0+000 - P.K. 4+500

Zona de conflicto

- B1: Industrial
- C2: Terciario
- B2: Recreativo
- D1 y D2: Sanitario y docente

Áreas residenciales

- C1: Residencial
- C3: Parques urbanos
- C4: Rústico

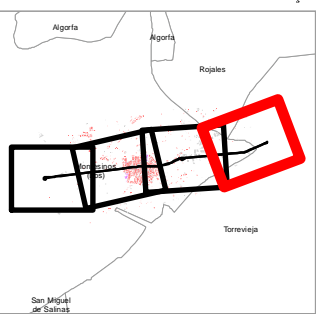
Usos de edificios

- Uso Sanitario o Docente
- Uso Residencial
- Uso Industrial, terciario u otros

Evaluación de conflicto

- Edificios residenciales expuestos a niveles superiores a Lden 55 dB(A)
- Edificios sensibles afectados por niveles superiores a los OCA
- Zonas de conflicto con edificaciones residenciales expuestas a niveles por encima de Lden 55 dB(A) o edificios sensibles afectados por niveles superiores a los OCA

DISTRIBUCIÓN



Subdirecció General  
de Mobilitat

SERVICI  
DE PLANIFICACIÓ

PLAN DE ACCIÓN EN MATERIA DE CONTAMINACIÓN  
ACÚSTICA DE LOS GRANDES EJES VIARIOS DE LA  
GENERALITAT VALENCIANA 3ª FASE  
PROVINCIA DE ALICANTE

DIRECTOR DEL ESTUDIO  
D. Joan Carveró Pazo

CONSULTOR  
Acusttel  
Acústica y telecomunicaciones

AUTOR DEL ESTUDIO  
D. JUAN LUIS AGUIRRE DE MAYA

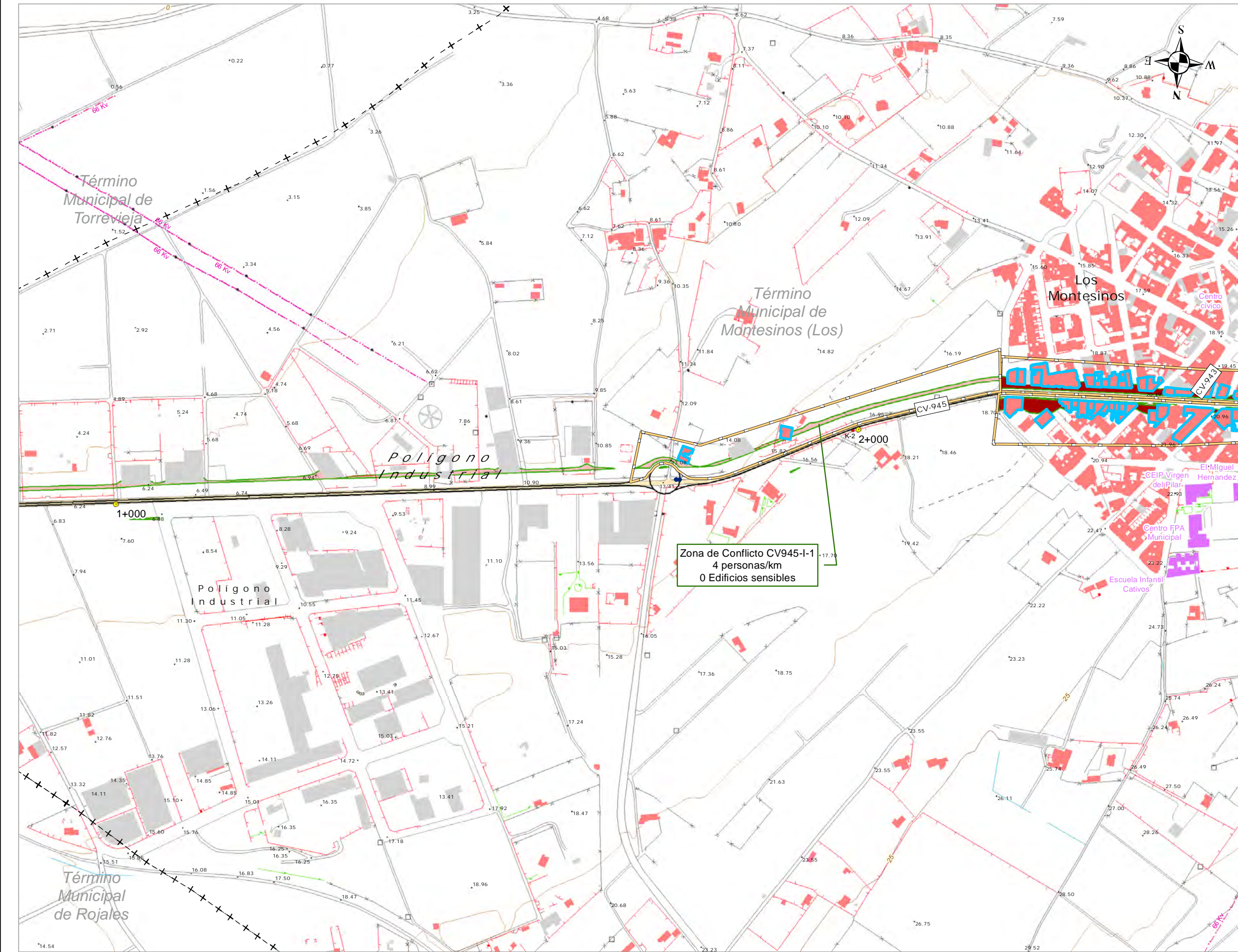
ESCALAS  
1:5.000  
0 25 50 100 Metros  
UNE A-3  
ORIGINALES GRÁFICAS

Nº DE PLANO  
CV-945-AnZCO  
HOJA 1 DE 4

FECHA  
NOVIEMBRE 2018

TÍTULO  
ANÁLISIS DE ZONAS DE CONFLICTO





UNIDAD DE MAPA ESTRATÉGICO  
CARRETERA CV-945  
DENOMINACION UME:  
C\_VAL\_03\_CV-945  
P.K. 0+000 - P.K. 4+500

Zona de conflicto

- B1: Industrial
- C2: Terciario
- B2: Recreativo
- D1 y D2: Sanitario y docente

Áreas residenciales

- C1: Residencial
- C3: Parques urbanos
- C4: Rústico

Usos de edificios

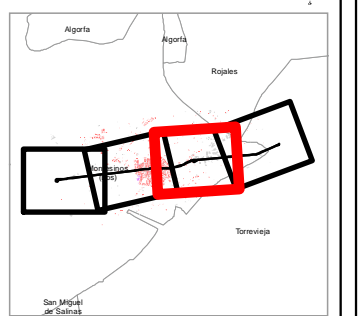
- Uso Sanitario o Docente
- Uso Residencial
- Uso Industrial, terciario u otros

Evaluación de conflicto

- Edificios residenciales expuestos a niveles superiores a Lden 55 dB(A)
- Edificios sensibles afectados por niveles superiores a los OCA

- Zonas de conflicto con edificaciones residenciales expuestas a niveles encima de Lden 55 dB(A) o edificios sensibles afectados por niveles superiores a los OCA

DISTRIBUCIÓN



Subdirecció General  
de Mobilitat

SERVICI  
DE PLANIFICACIÓ

PLAN DE ACCIÓN EN MATERIA DE CONTAMINACIÓN  
ACÚSTICA DE LOS GRANDES EJES VIARIOS DE LA  
GENERALITAT VALENCIANA 3ª FASE  
PROVINCIA DE ALICANTE

DIRECTOR DEL ESTUDIO  
D. Joan Carveró Pazo

CONSULTOR  
Acusttel  
Acústica y telecomunicaciones

AUTOR DEL ESTUDIO  
D. JUAN LUIS AGUIRRE DE MAYA

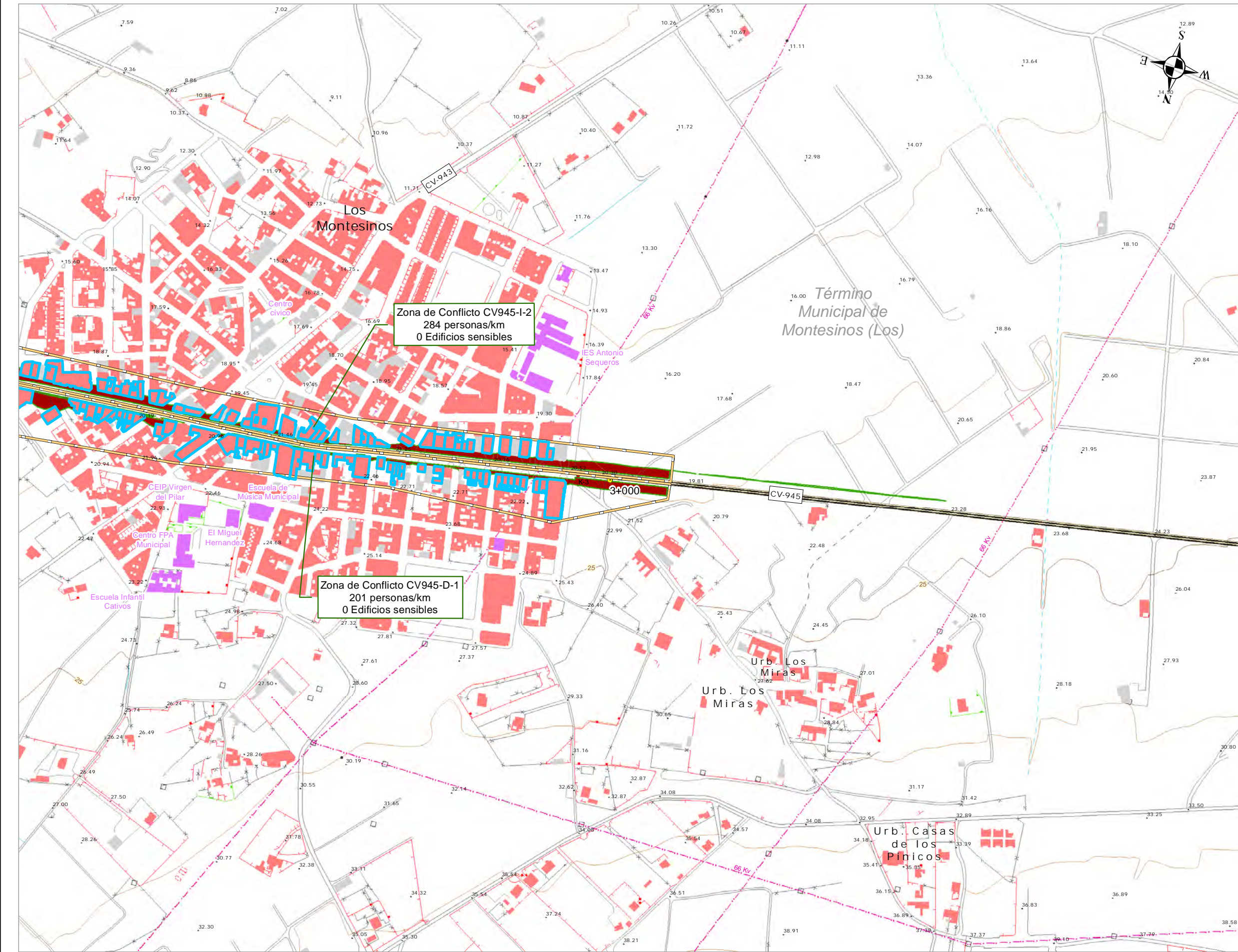
ESCALAS  
1:5.000  
0 25 50 100 Metros  
UNE A-3  
ORIGINALES GRÁFICAS

Nº DE PLANO  
CV-945-AnZCO  
HOJA 2 DE 4

FECHA  
NOVIEMBRE 2018

TÍTULO  
ANÁLISIS DE ZONAS DE CONFLICTO

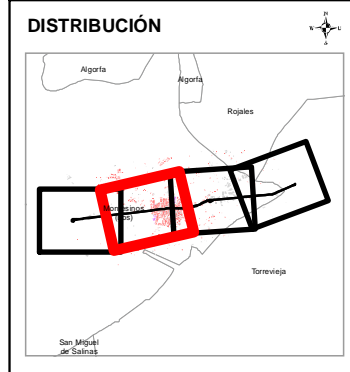




UNIDAD DE MAPA ESTRATÉGICO  
CARRETERA CV-945  
DENOMINACION UME:  
C\_VAL\_03\_CV-945  
P.K. 0+000 - P.K. 4+500

- Zona de conflicto**
- B1: Industrial
  - C2: Terciario
  - B2: Recreativo
  - D1 y D2: Sanitario y docente
- Áreas residenciales**
- C1: Residencial
  - C3: Parques urbanos
  - C4: Rústico

- Usos de edificios**
- Uso Sanitario o Docente
  - Uso Residencial
  - Uso Industrial, terciario u otros
- Evaluación de conflicto**
- Edificios residenciales expuestos a niveles superiores a Lden 55 dB(A)
  - Edificios sensibles afectados por niveles superiores a los OCA
- Zonas de conflicto con edificaciones residenciales expuestas a niveles por encima de Lden 55 dB(A) o edificios sensibles afectados por niveles superiores a los OCA



Subdirecció General  
de Mobilitat

SERVICI  
DE PLANIFICACIÓ

PLAN DE ACCIÓN EN MATERIA DE CONTAMINACIÓN  
ACÚSTICA DE LOS GRANDES EJES VIARIOS DE LA  
GENERALITAT VALENCIANA 3ª FASE  
PROVINCIA DE ALICANTE

DIRECTOR DEL ESTUDIO  
D. Joan Carveró Pazo

CONSULTOR  
Acusttel  
Acústica y Telecomunicaciones

AUTOR DEL ESTUDIO  
D. JUAN LUIS AGUIRRE DE MAYA

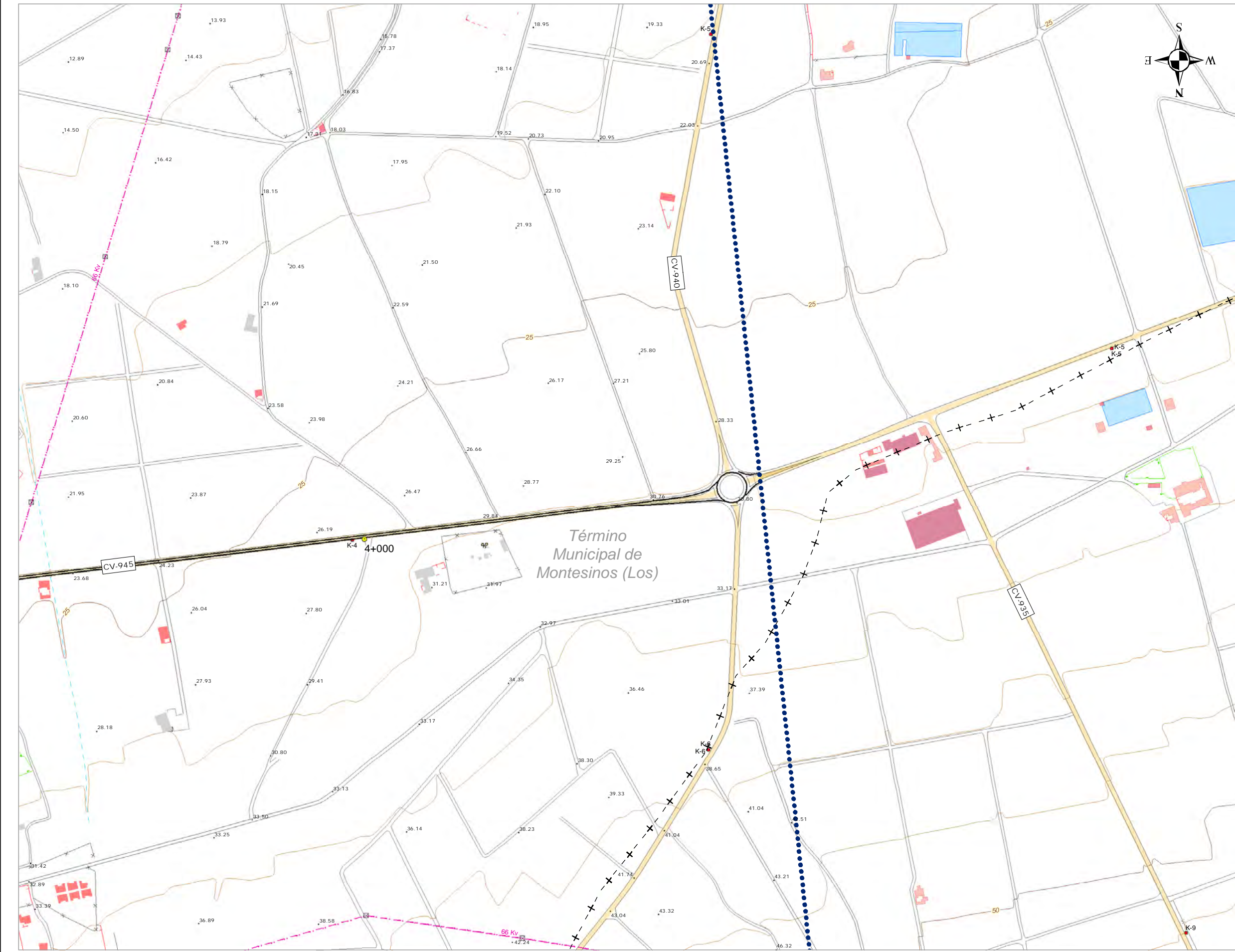
ESCALAS  
1:5.000  
0 25 50 100 Metros  
UNE A-3 ORIGINALS GRÁFICAS

Nº DE PLANO  
CV-945-AnZCO  
HOJA 3 DE 4

FECHA  
NOVIEMBRE 2018

TÍTULO  
ANÁLISIS DE ZONAS DE CONFLICTO

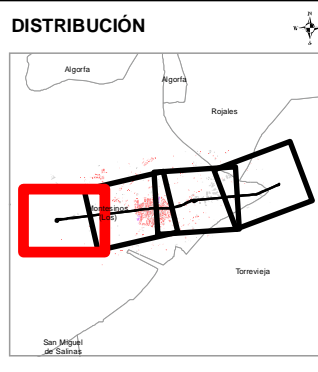




UNIDAD DE MAPA ESTRATÉGICO  
CARRETERA CV-945  
DENOMINACION UME:  
C\_VAL\_03\_CV-945  
P.K. 0+000 - P.K. 4+500

- Zona de conflicto**
- B1: Industrial
  - C2: Terciario
  - B2: Recreativo
  - D1 y D2: Sanitario y docente
- Áreas residenciales**
- C1: Residencial
  - C3: Parques urbanos
  - C4: Rústico

- Usos de edificios**
- Uso Sanitario o Docente
  - Uso Residencial
  - Uso Industrial, terciario u otros
- Evaluación de conflicto**
- Edificios residenciales expuestos a niveles superiores a Lden 55 dB(A)
  - Edificios sensibles afectados por niveles superiores a los OCA
  - Zonas de conflicto con edificaciones residenciales expuestas a niveles por encima de Lden 55 dB(A) o edificios sensibles afectados por niveles superiores a los OCA



Subdirecció General  
de Mobilitat

SERVICI  
DE PLANIFICACIÓ

PLAN DE ACCIÓN EN MATERIA DE CONTAMINACIÓN  
ACÚSTICA DE LOS GRANDES EJES VIARIOS DE LA  
GENERALITAT VALENCIANA 3ª FASE  
PROVINCIA DE ALICANTE

DIRECTOR DEL ESTUDIO  
D. Joan Carveró Pazo

CONSULTOR  
Acusttel  
Acústica y telecomunicaciones

AUTOR DEL ESTUDIO  
D. JUAN LUIS AGUIRERA DE MAYA

ESCALAS  
1:5.000  
0 25 50 100 Metros  
UNE A-3  
ORIGINALES GRÁFICAS

Nº DE PLANO  
CV-945-AnZCO  
HOJA 4 DE 4

FECHA  
NOVIEMBRE 2018

TÍTULO  
ANÁLISIS DE ZONAS DE CONFLICTO