

UNIDAD DE MAPA ESTRATÉGICO
CARRETERA CV-930
DENOMINACION UME:
C_VAL_03_CV-930
P.K. 0+000 - P.K. 5+400

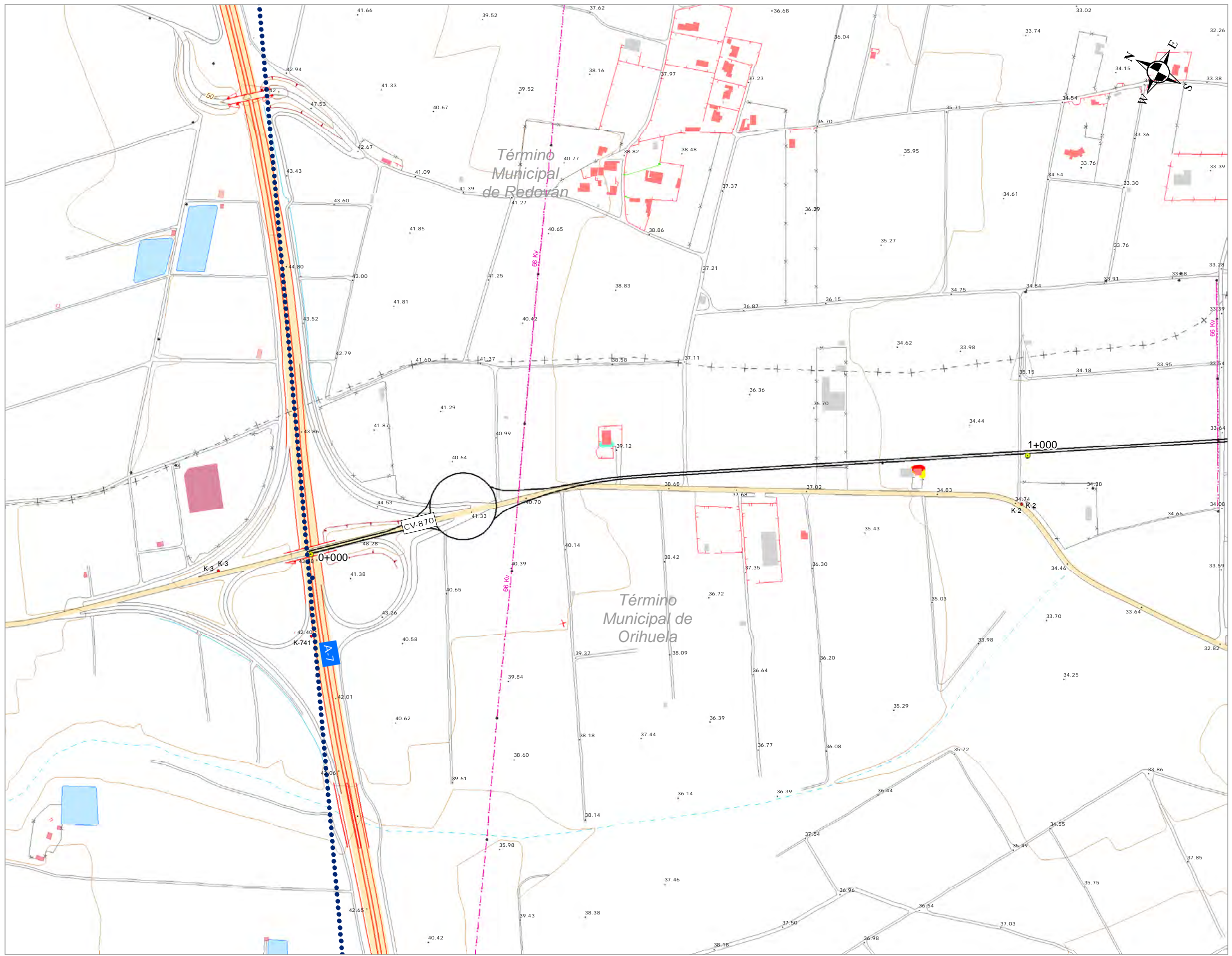
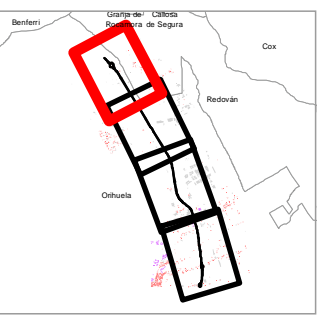
Superación de OCA
para cualquier periodo(dB(A))
Máxima superación de OCA
(definidos según el uso
en cualquier periodo horario)

- <1
- 1-2
- 2-3
- 3-4
- 4-5
- > 5

Usos de edificios

- Uso Sanitario o Docente
- Uso Residencial
- Uso Industrial, terciario u otros

DISTRIBUCIÓN



Subdirecció General
de Mobilitat

SERVICI
DE PLANIFICACIÓ

PLAN DE ACCIÓN EN MATERIA DE CONTAMINACIÓN
ACÚSTICA DE LOS GRANDES EJES VIARIOS DE LA
GENERALITAT VALENCIANA 3ª FASE
PROVINCIA DE ALICANTE

DIRECTOR DEL ESTUDIO
D. Joan Carveró Pazo

CONSULTOR
Acusttel
Acústica y telecomunicaciones

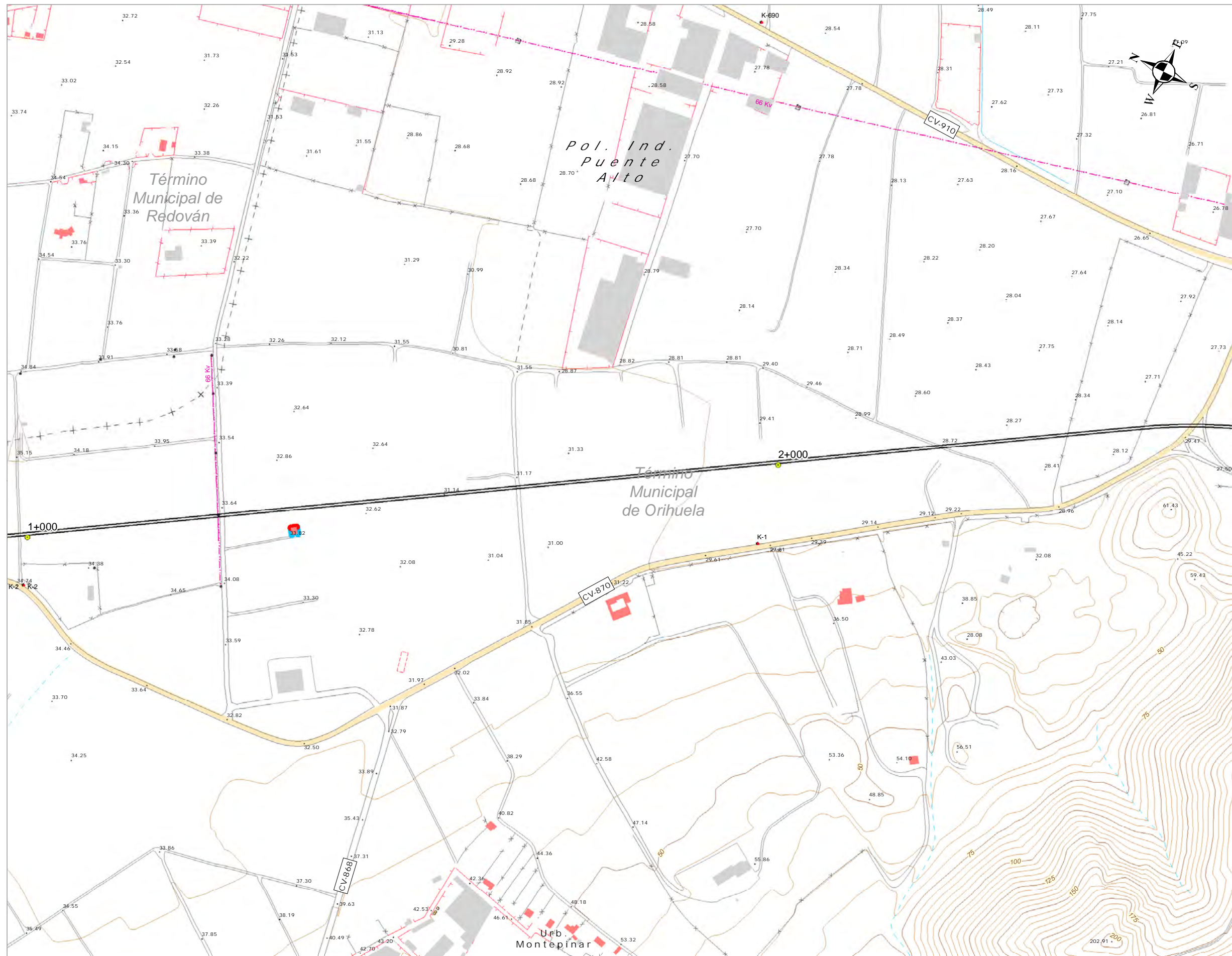
AUTOR DEL ESTUDIO
D. JUAN LUIS AGUIRRE DE MAYA

ESCALAS
1:5.000
0 25 50 100 Metros
UNE A-3
ORIGINALES GRÁFICAS

Nº DE PLANO
CV-930-R_OCA
HOJA 1 DE 4

FECHA
NOVIEMBRE 2018

TÍTULO
MAPA DE REBASE DE OCA.
INDICADOR MÁS DESFAVORABLE

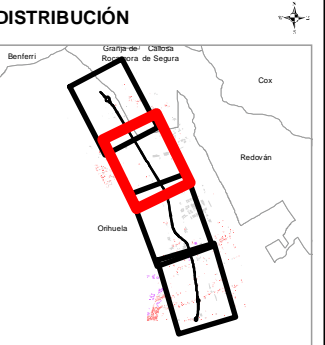


UNIDAD DE MAPA ESTRATÉGICO
CARRETERA CV-930
DENOMINACION UME:
C_VAL_03_CV-930
P.K. 0+000 - P.K. 5+400



Usos de edificios

Uso Sanitario o Docente
Uso Residencial
Uso Industrial, terciario u otros



Subdirecció General
de Mobilitat

SERVICI
DE PLANIFICACIÓ

PLAN DE ACCIÓN EN MATERIA DE CONTAMINACIÓN
ACÚSTICA DE LOS GRANDES EJES VIARIOS DE LA
GENERALITAT VALENCIANA 3ª FASE
PROVINCIA DE ALICANTE

DIRECTOR DEL ESTUDIO

D. Joan Carveró Pazo

CONSULTOR

Acústica y Telecomunicaciones

AUTOR DEL ESTUDIO

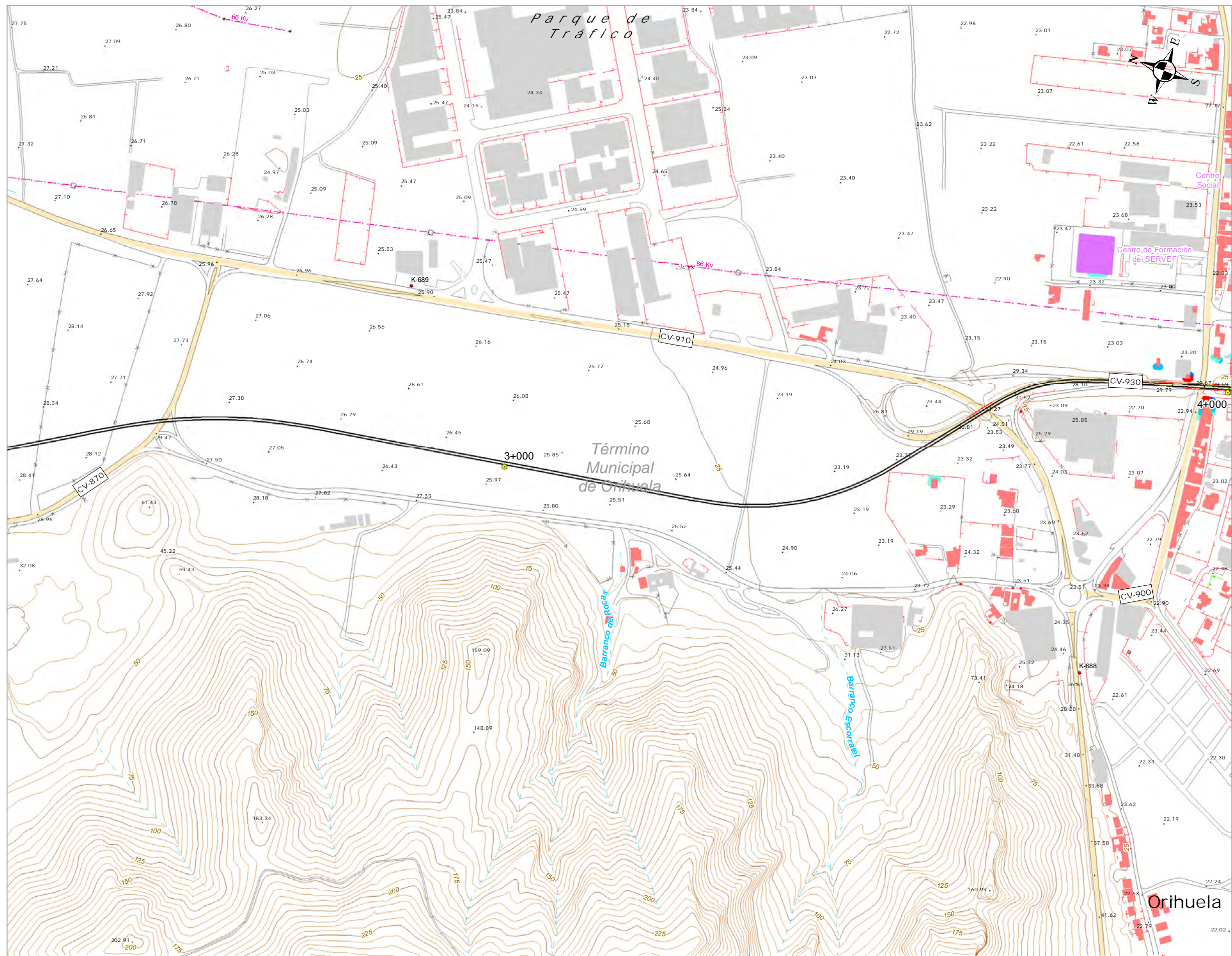
D. JUAN LUIS AGUILERA DE MAYA

ESCALAS
1:5.000
0 25 50 100 Metros
UNE A-3
ORIGINALES GRÁFICAS

Nº DE PLANO
CV-930-R_OCA
HOJA 2 DE 4

FECHA
NOVIEMBRE 2018

TÍTULO
MAPA DE REBASE DE OCA.
INDICADOR MÁS DESFAVORABLE



UNIDAD DE MAPA ESTRATÉGICO
CARRETERA CV-930
DENOMINACION UME:
C_VAL_03_CV-930
P.K. 0+000 - P.K. 5+400

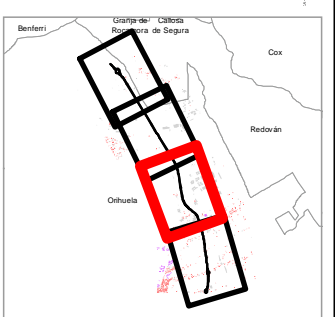
Superación de OCA
para cualquier periodo(dB(A))
Máxima superación de OCA
(definidos según el uso
en cualquier periodo horario)

- <1
- 1-2
- 2-3
- 3-4
- 4-5
- > 5

Usos de edificios

- Uso Sanitario o Docente
- Uso Residencial
- Uso Industrial, terciario u otros

DISTRIBUCIÓN



Subdirecció General
de Mobilitat

SERVICI
DE PLANIFICACIÓ

PLAN DE ACCIÓN EN MATERIA DE CONTAMINACIÓN
ACÚSTICA DE LOS GRANDES EJES VIARIOS DE LA
GENERALITAT VALENCIANA 3ª FASE
PROVINCIA DE ALICANTE

DIRECTOR DEL ESTUDIO
D. Joan Carveró Pazo

CONSULTOR
Acusttel
Acústica y telecomunicaciones

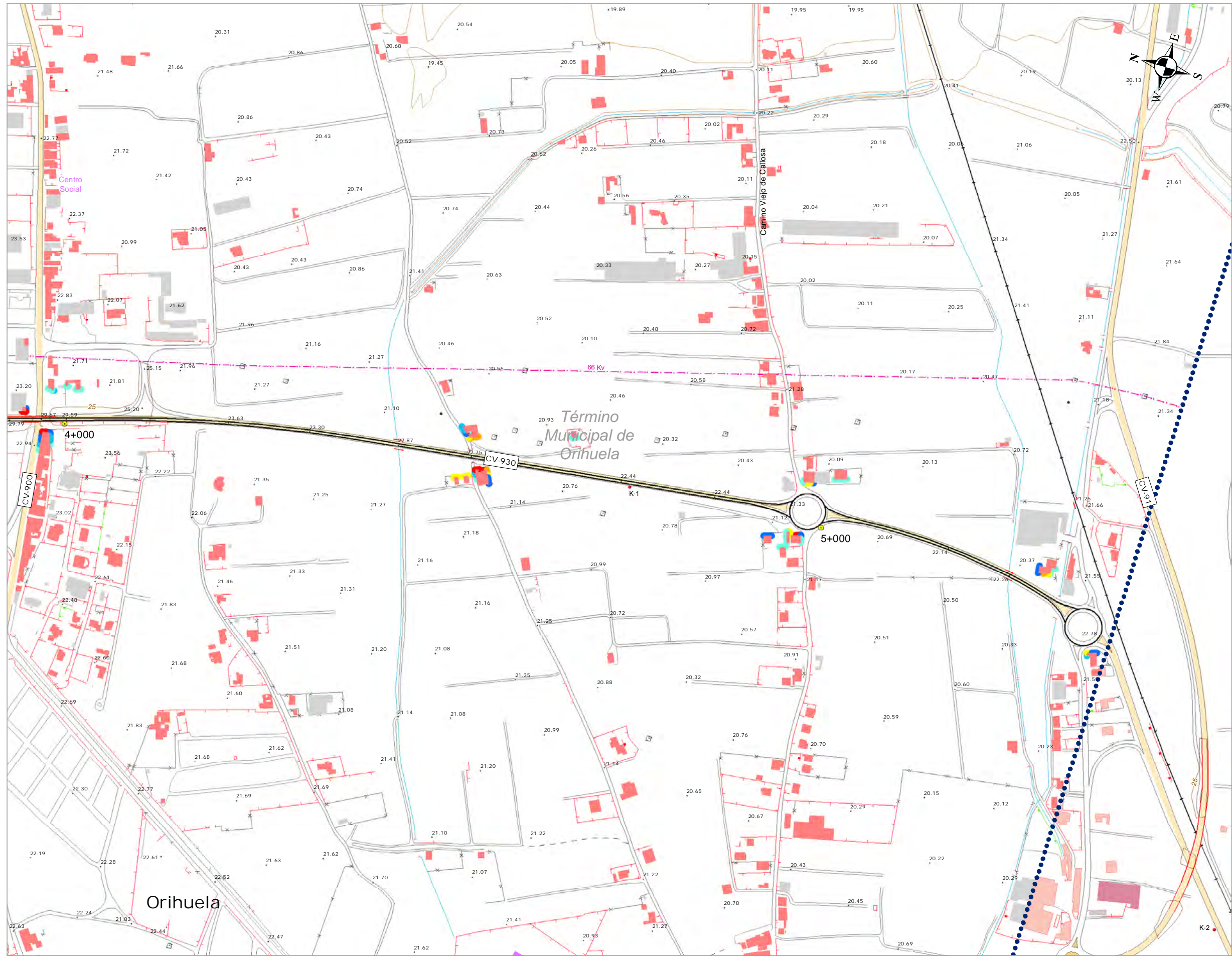
AUTOR DEL ESTUDIO
D. JUAN LUIS AGUIRRE DE MAYA

ESCALAS
1:5.000
0 25 50 100 Metros
UNE A-3 ORIGINALS GRÁFICAS

Nº DE PLANO
CV-930-R_OCA
HOJA 3 DE 4

FECHA
NOVIEMBRE 2018

TÍTULO
MAPA DE REBASE DE OCA.
INDICADOR MÁS DESFAVORABLE



UNIDAD DE MAPA ESTRATÉGICO
CARRETERA CV-930
DENOMINACION UME:
C_VAL_03_CV-930
P.K. 0+000 - P.K. 5+400

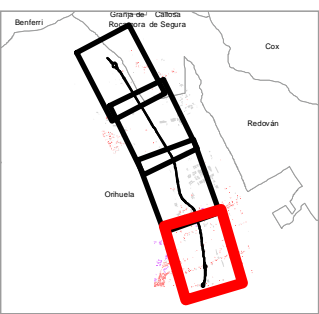
Superación de OCA
para cualquier periodo(dB(A))
Máxima superación de OCA
(definidos según el uso
en cualquier periodo horario)

- <1
- 1-2
- 2-3
- 3-4
- 4-5
- > 5

Usos de edificios

- Uso Sanitario o Docente
- Uso Residencial
- Uso Industrial, terciario u otros

DISTRIBUCIÓN



Subdirecció General
de Mobilitat

SERVICI
DE PLANIFICACIÓ

PLAN DE ACCIÓN EN MATERIA DE CONTAMINACIÓN
ACÚSTICA DE LOS GRANDES EJES VIARIOS DE LA
GENERALITAT VALENCIANA 3ª FASE
PROVINCIA DE ALICANTE

DIRECTOR DEL ESTUDIO
D. Joan Carveró Pozo

CONSULTOR
Acusttel
Acústica y telecomunicaciones

AUTOR DEL ESTUDIO
D. JUAN LUIS AGUIRRE DE MAYA

ESCALAS
1:5.000
0 25 50 100 Metros
UNE A-3 ORIGINALS GRÁFICAS

Nº DE PLANO
CV-930-R_OCA
HOJA 4 DE 4

FECHA
NOVIEMBRE 2018

TÍTULO
MAPA DE REBASE DE OCA.
INDICADOR MÁS DESFAVORABLE