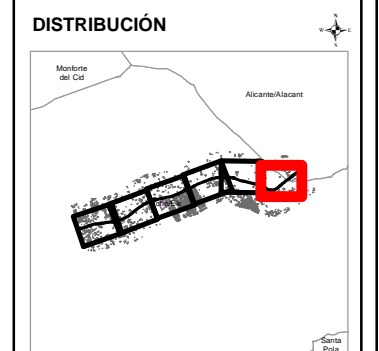
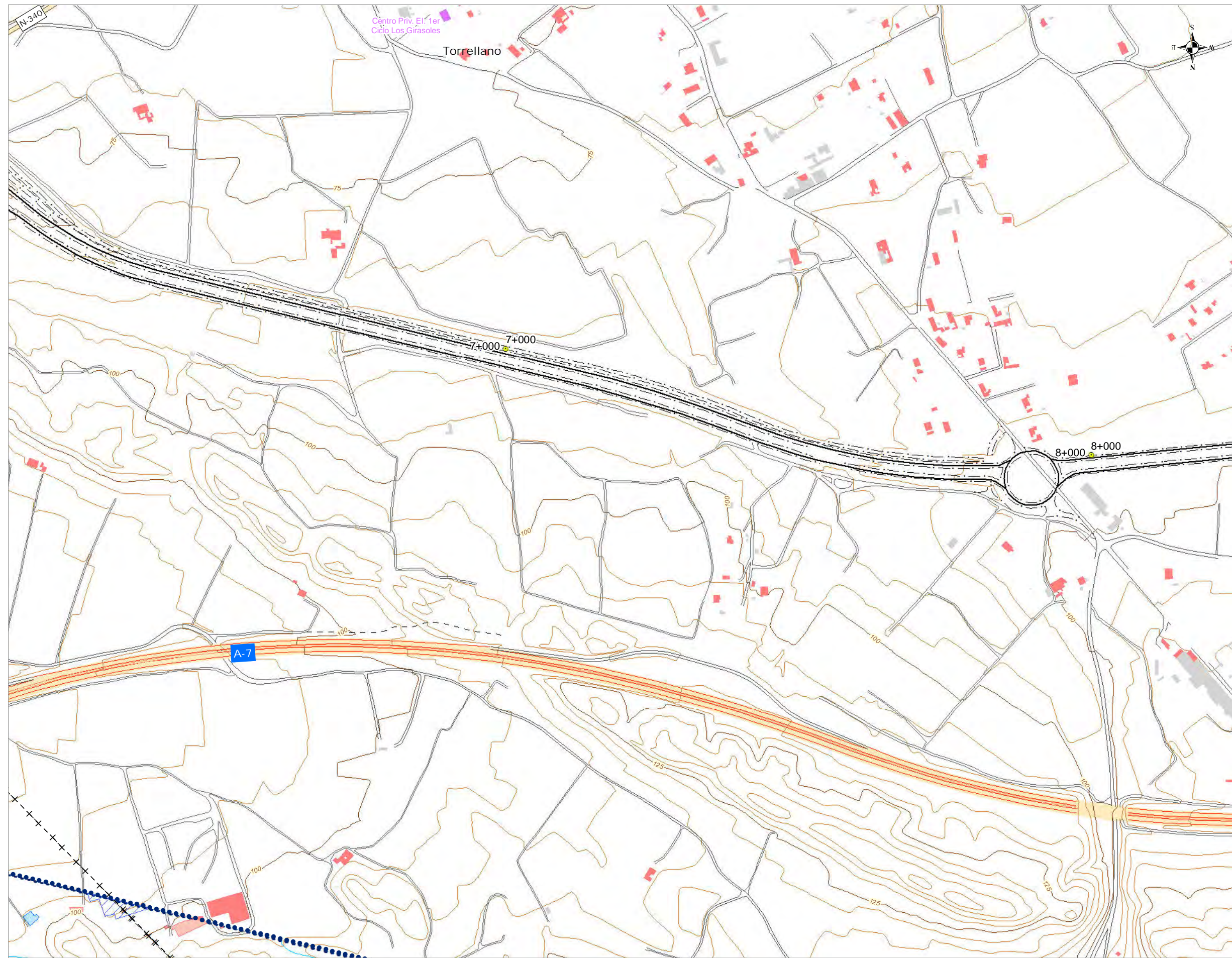


UNIDAD DE MAPA ESTRATÉGICO
CARRETERA CV-86
DENOMINACION UME:
C_VAL_03_CV-86
P.K. 4+750 - P.K. 14+200

- Pantalla acústica existente
- Zona de conflicto**
- B1: Industrial
 - C2: Terciario
 - B2: Recreativo
 - D1 y D2: Sanitario y docente
- Áreas residenciales**
- C1: Residencial
 - C3: Parques urbanos
 - C4: Rústico

- Usos de edificios**
- Uso Sanitario o Docente
 - Uso Residencial
 - Uso Industrial, terciario u otros
- Evaluación de conflicto**
- Edificios residenciales expuestos a niveles superiores a Lden 55 dB(A)
 - Edificios sensibles afectados por niveles superiores a los OCA
 - Zonas de conflicto con edificaciones residenciales expuestas a niveles por encima de Lden 55 dB(A) o edificios sensibles afectados por niveles superiores a los OCA

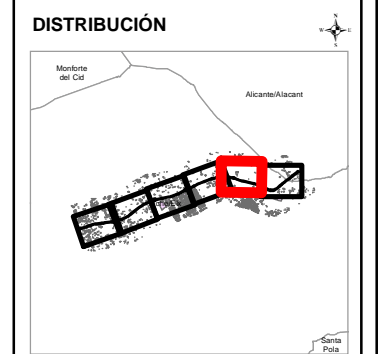


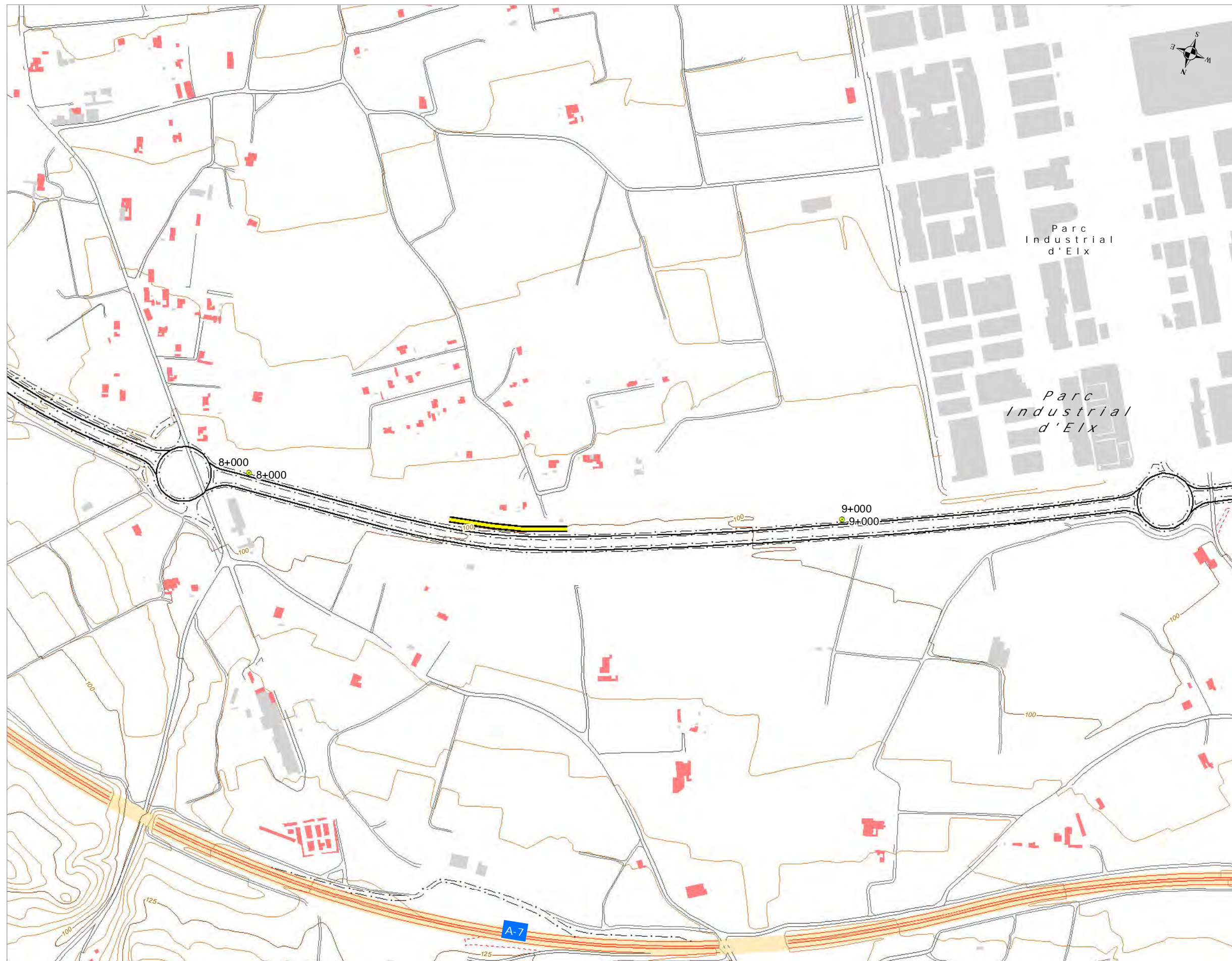


UNIDAD DE MAPA ESTRATÉGICO
CARRETERA CV-86
DENOMINACION UME:
C_VAL_03_CV-86
P.K. 4+750 - P.K. 14+200

- Pantalla acústica existente**
- Zona de conflicto**
- B1: Industrial
 - C2: Terciario
 - B2: Recreativo
 - D1 y D2: Sanitario y docente
- Áreas residenciales**
- C1: Residencial
 - C3: Parques urbanos
 - C4: Rústico

- Usos de edificios**
- Uso Sanitario o Docente
 - Uso Residencial
 - Uso Industrial, terciario u otros
- Evaluación de conflicto**
- Edificios residenciales expuestos a niveles superiores a Lden 55 dB(A)
 - Edificios sensibles afectados por niveles superiores a los OCA
 - Zonas de conflicto con edificaciones residenciales expuestas a niveles por encima de Lden 55 dB(A) o edificios sensibles afectados por niveles superiores a los OCA





UNIDAD DE MAPA ESTRATÉGICO
CARRETERA CV-86
DENOMINACION UME:
C_VAL_03_CV-86
P.K. 4+750 - P.K. 14+200

Pantalla acústica existente

Zona de conflicto

- B1: Industrial
 - C2: Terciario
 - B2: Recreativo
 - D1 y D2: Sanitario y docente
- Áreas residenciales
- C1: Residencial
 - C3: Parques urbanos
 - C4: Rústico

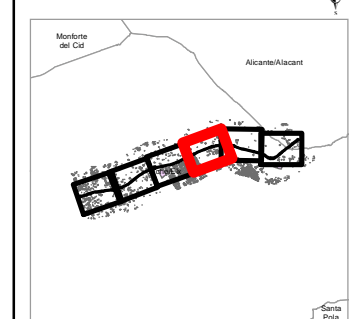
Usos de edificios

- Uso Sanitario o Docente
- Uso Residencial
- Uso Industrial, terciario u otros

Evaluación de conflicto

- Edificios residenciales expuestos a niveles superiores a Lden 55 dB(A)
- Edificios sensibles afectados por niveles superiores a los OCA
- Zonas de conflicto con edificaciones residenciales expuestas a niveles por encima de Lden 55 dB(A) o edificios sensibles afectados por niveles superiores a los OCA

DISTRIBUCIÓN





UNIDAD DE MAPA ESTRATÉGICO
CARRETERA CV-86
DENOMINACION UME:
C_VAL_03_CV-86
P.K. 4+750 - P.K. 14+200

Pantalla acústica existente

Zona de conflicto

- B1: Industrial
- C2: Terciario
- B2: Recreativo
- D1 y D2: Sanitario y docente

Áreas residenciales

- C1: Residencial
- C3: Parques urbanos
- C4: Rústico

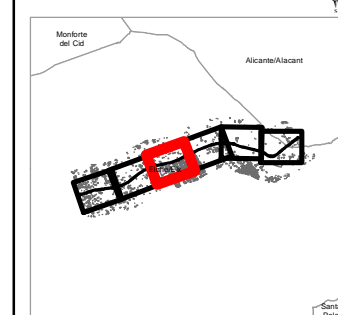
Usos de edificios

- Uso Sanitario o Docente
- Uso Residencial
- Uso Industrial, terciario u otros

Evaluación de conflicto

- Edificios residenciales expuestos a niveles superiores a Lden 55 dB(A)
- Edificios sensibles afectados por niveles superiores a los OCA
- Zonas de conflicto con edificaciones residenciales expuestas a niveles por encima de Lden 55 dB(A) o edificios sensibles afectados por niveles superiores a los OCA

DISTRIBUCIÓN





UNIDAD DE MAPA ESTRATÉGICO
CARRETERA CV-86
DENOMINACION UME:
C_VAL_03_CV-86
P.K. 4+750 - P.K. 14+200

Pantalla acústica existente

Zona de conflicto

- B1: Industrial
- C2: Terciario
- B2: Recreativo
- D1 y D2: Sanitario y docente

Áreas residenciales

- C1: Residencial
- C3: Parques urbanos
- C4: Rústico

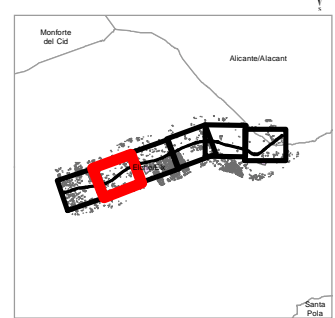
Usos de edificios

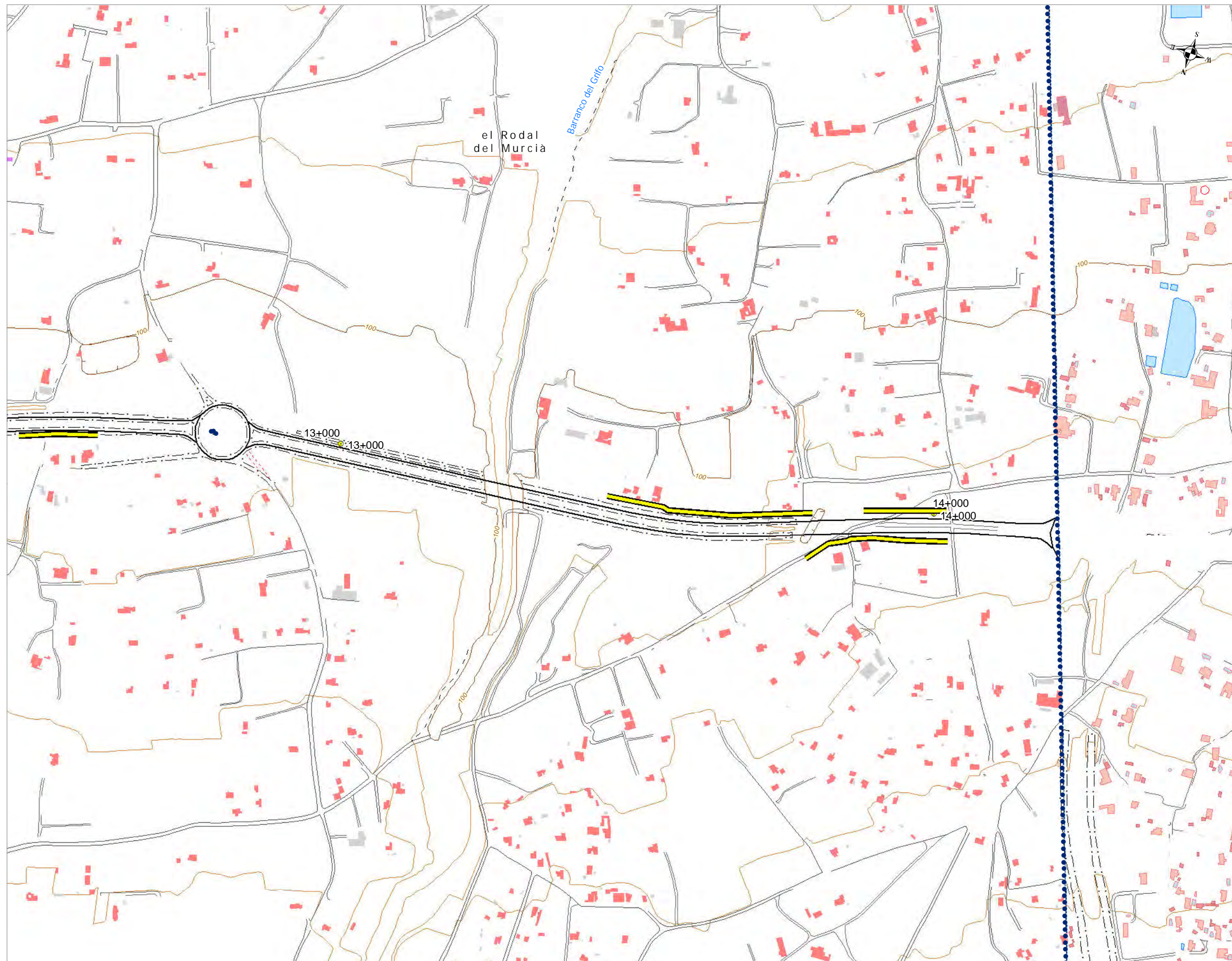
- Uso Sanitario o Docente
- Uso Residencial
- Uso Industrial, terciario u otros

Evaluación de conflicto

- Edificios residenciales expuestos a niveles superiores a Lden 55 dB(A)
- Edificios sensibles afectados por niveles superiores a los OCA
- Zonas de conflicto con edificaciones residenciales expuestas a niveles por encima de Lden 55 dB(A) o edificios sensibles afectados por niveles superiores a los OCA

DISTRIBUCIÓN





UNIDAD DE MAPA ESTRATÉGICO
CARRETERA CV-86
DENOMINACION UME:
C_VAL_03_CV-86
P.K. 4+750 - P.K. 14+200

- Zona de conflicto**
- B1: Industrial
 - C2: Terciario
 - B2: Recreativo
 - D1 y D2: Sanitario y docente
- Áreas residenciales**
- C1: Residencial
 - C3: Parques urbanos
 - C4: Rústico

- Usos de edificios**
- Uso Sanitario o Docente
 - Uso Residencial
 - Uso Industrial, terciario u otros
- Evaluación de conflicto**
- Edificios residenciales expuestos a niveles superiores a Lden 55 dB(A)
 - Edificios sensibles afectados por niveles superiores a los OCA
 - Zonas de conflicto con edificaciones residenciales expuestas a niveles por encima de Lden 55 dB(A) o edificios sensibles afectados por niveles superiores a los OCA

