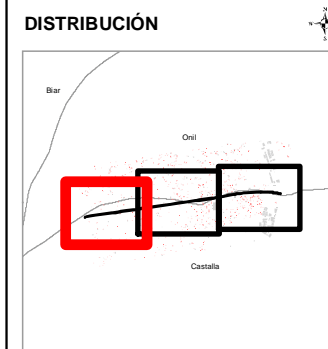


UNIDAD DE MAPA ESTRATÉGICO  
CARRETERA CV-80  
DENOMINACION UME:  
C\_VAL\_03\_CV-80  
P.K. 12+100 - P.K. 16+000

- Usos de edificios**
- Uso Sanitario o Docente
  - Uso Residencial
  - Uso Industrial, terciario u otros
- Zona de conflicto**
- B1: Industrial
  - C2: Terciario
  - B2: Recreativo
  - D1 y D2: Sanitario y docente
- Áreas residenciales**
- C1: Residencial
  - C3: Parques urbanos
  - C4: Rústico



Subdirecció General  
de Mobilitat

SERVICI  
DE PLANIFICACIÓ

PLAN DE ACCIÓN EN MATERIA DE CONTAMINACIÓN  
ACÚSTICA DE LOS GRANDES EJES VIARIOS DE LA  
GENERALITAT VALENCIANA 3ª FASE  
PROVINCIA DE ALICANTE

DIRECTOR DEL ESTUDIO  
D. Joan Carveró Pazo

CONSULTOR  
**Acusttel**  
Acústica y telecomunicaciones

AUTOR DEL ESTUDIO  
D. JUAN LUIS AGUIRRE DE MAYA

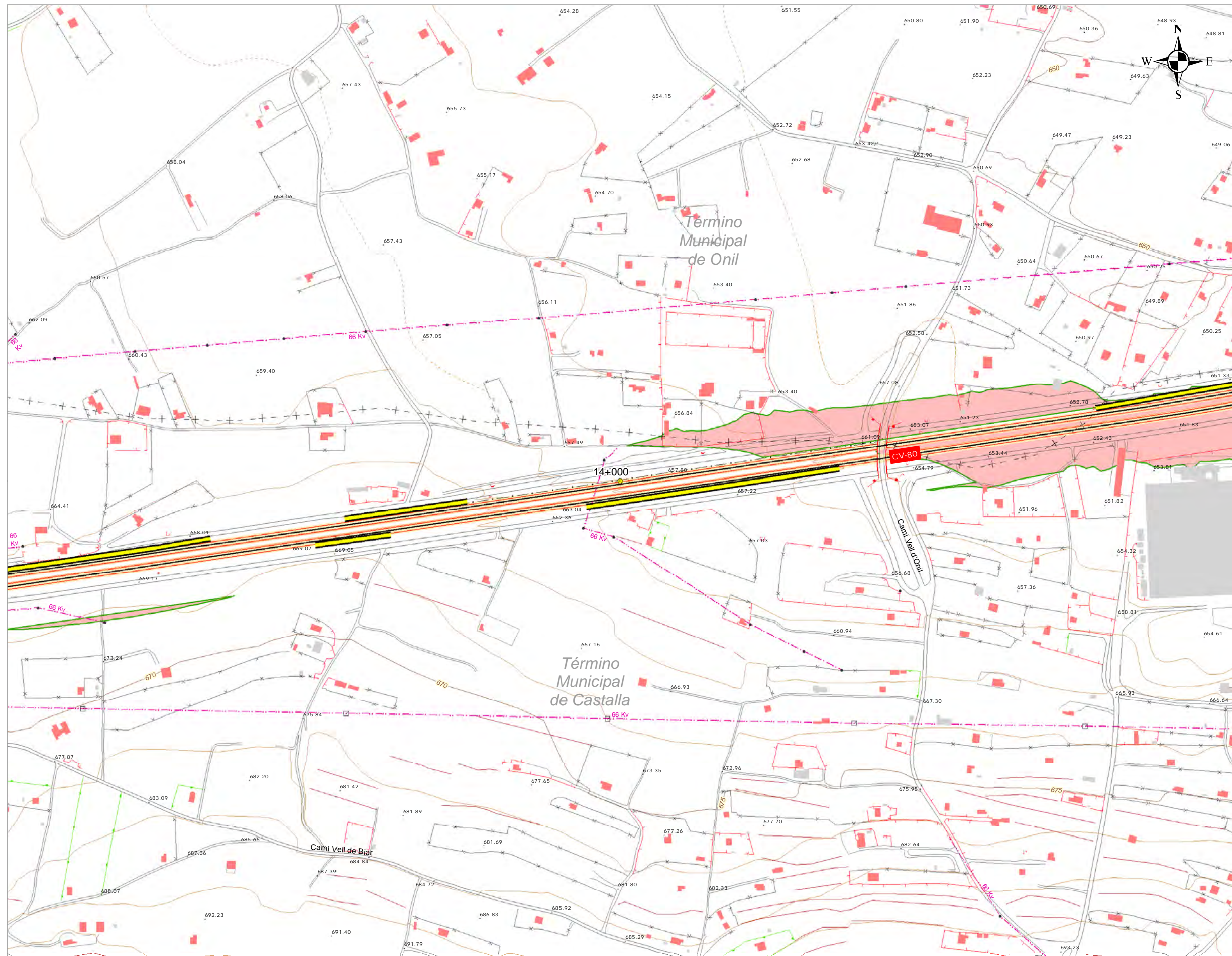
ESCALAS  
1:5.000  
0 25 50 100 Metros  
UNE A-3  
ORIGINALES GRÁFICAS

Nº DE PLANO  
CV-80-ZCO  
HOJA 1 DE 3

FECHA  
NOVIEMBRE 2018

TÍTULO  
MAPA DE ZONAS DE CONFLICTO

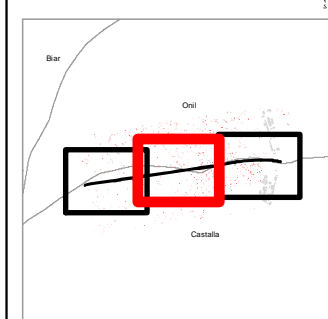




UNIDAD DE MAPA ESTRATÉGICO  
CARRETERA CV-80  
DENOMINACION UME:  
C\_VAL\_03\_CV-80  
P.K. 12+100 - P.K. 16+000

- Usos de edificios**
- Uso Sanitario o Docente
  - Uso Residencial
  - Uso Industrial, terciario u otros
- Zona de conflicto**
- B1: Industrial
  - C2: Terciario
  - B2: Recreativo
  - D1 y D2: Sanitario y docente
- Áreas residenciales**
- C1: Residencial
  - C3: Parques urbanos
  - C4: Rústico

#### DISTRIBUCIÓN



Subdirecció General  
de Mobilitat

SERVICI  
DE PLANIFICACIÓ

PLAN DE ACCIÓN EN MATERIA DE CONTAMINACIÓN  
ACÚSTICA DE LOS GRANDES EJES VIARIOS DE LA  
GENERALITAT VALENCIANA 3ª FASE  
PROVINCIA DE ALICANTE

DIRECTOR DEL ESTUDIO  
D. Joan Carveró Pazo

CONSULTOR  
Acusttel  
Acústica y Telecomunicaciones

AUTOR DEL ESTUDIO  
D. JUAN LUIS AGUIRERA DE MAYA

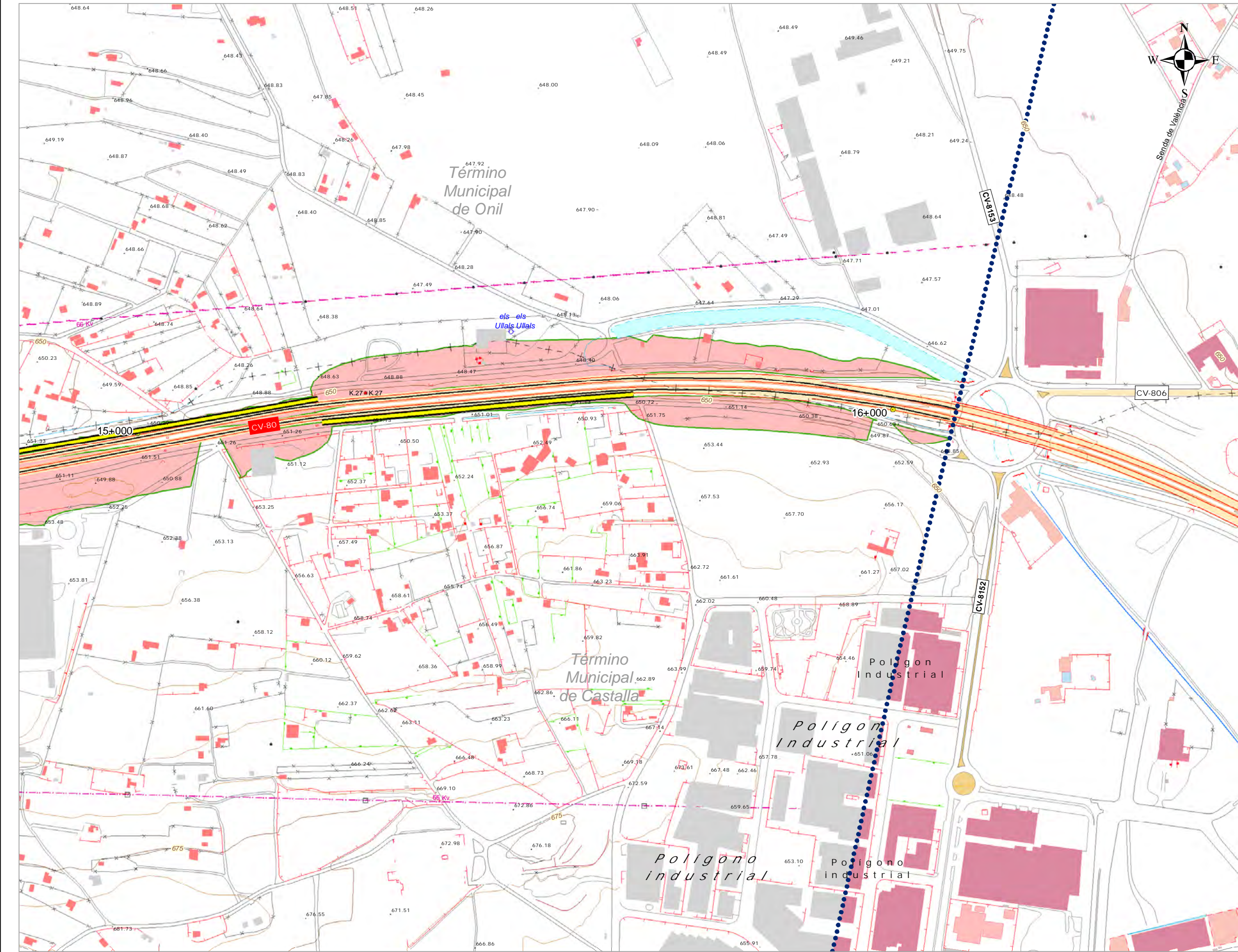
ESCALAS  
1:5.000  
0 25 50 100 Metros  
UNE A-3 ORIGINALS GRÁFICAS

Nº DE PLANO  
CV-80-ZCO  
HOJA 2 DE 3

FECHA  
NOVIEMBRE 2018

TÍTULO  
MAPA DE ZONAS DE CONFLICTO

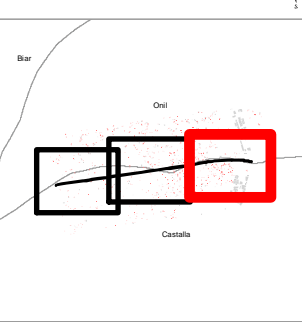




UNIDAD DE MAPA ESTRATÉGICO  
CARRETERA CV-80  
DENOMINACION UME:  
C\_VAL\_03\_CV-80  
P.K. 12+100 - P.K. 16+000

- Pantalla acústica existente**
- Usos de edificios**
- Usos Sanitario o Docente
  - Usos Residencial
  - Usos Industrial, terciario u otros
- Zona de conflicto**
- B1: Industrial
  - C2: Terciario
  - B2: Recreativo
  - D1 y D2: Sanitario y docente
- Áreas residenciales**
- C1: Residencial
  - C3: Parques urbanos
  - C4: Rústico

DISTRIBUCIÓN



Subdirecció General  
de Mobilitat

SERVICI  
DE PLANIFICACIÓ

PLAN DE ACCIÓN EN MATERIA DE CONTAMINACIÓN  
ACÚSTICA DE LOS GRANDES EJES VIARIOS DE LA  
GENERALITAT VALENCIANA 3ª FASE  
PROVINCIA DE ALICANTE

DIRECTOR DEL ESTUDIO  
D. Joan Carveró Pazo

CONSULTOR  
Acusttel  
Acústica y Telecomunicaciones

AUTOR DEL ESTUDIO  
D. JUAN LUIS AGUIRERA DE MAYA

ESCALAS  
1:5.000  
0 25 50 100 Metros  
UNE A-3  
ORIGINALES GRÁFICAS

Nº DE PLANO  
CV-80-ZCO  
HOJA 3 DE 3

FECHA  
NOVIEMBRE 2018

TÍTULO  
MAPA DE ZONAS DE CONFLICTO