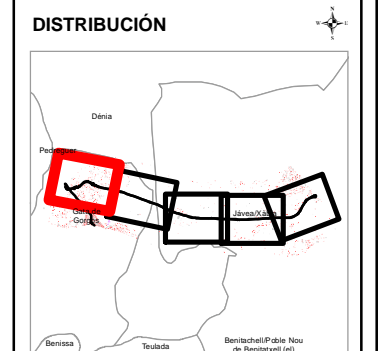
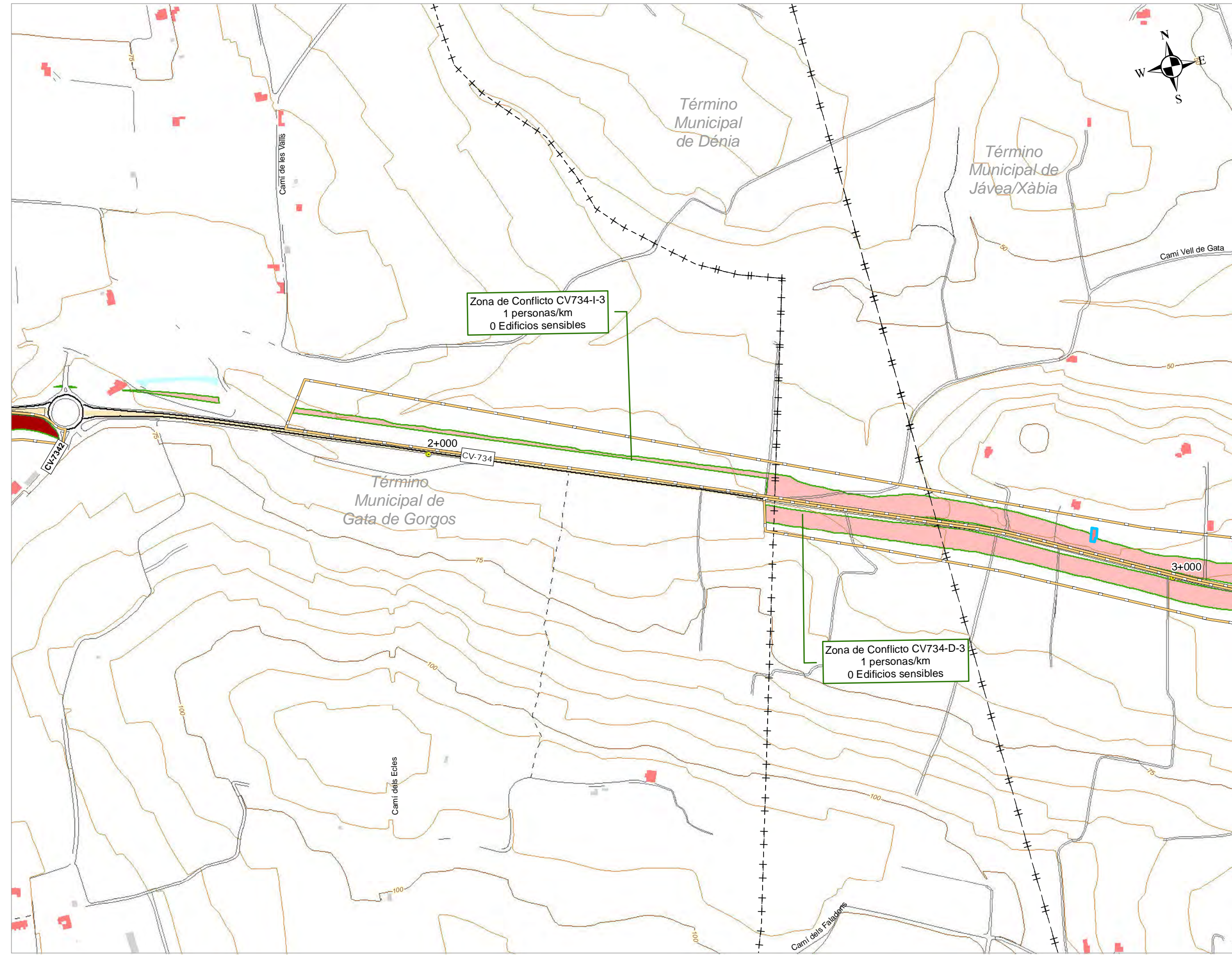


UNIDAD DE MAPA ESTRATÉGICO
CARRETERA CV-734
DENOMINACION UME:
C_VAL_03_CV-734
P.K. 0+000 - P.K. 7+050

- Zona de conflicto**
- B1: Industrial
 - C2: Terciario
 - B2: Recreativo
 - D1 y D2: Sanitario y docente
- Áreas residenciales**
- C1: Residencial
 - C3: Parques urbanos
 - C4: Rústico

- Usos de edificios**
- Uso Sanitario o Docente
 - Uso Residencial
 - Uso Industrial, terciario u otros
- Evaluación de conflicto**
- Edificios residenciales expuestos a niveles superiores a Lden 55 dB(A)
 - Edificios sensibles afectados por niveles superiores a los OCA
 - Zonas de conflicto con edificaciones residenciales expuestas a niveles por encima de Lden 55 dB(A) o edificios sensibles afectados por niveles superiores a los OCA





UNIDAD DE MAPA ESTRATÉGICO
CARRETERA CV-734
DENOMINACION UME:
C_VAL_03_CV-734
P.K. 0+000 - P.K. 7+050

Zona de conflicto

- B1: Industrial
- C2: Terciario
- B2: Recreativo
- D1 y D2: Sanitario y docente

Áreas residenciales

- C1: Residencial
- C3: Parques urbanos
- C4: Rústico

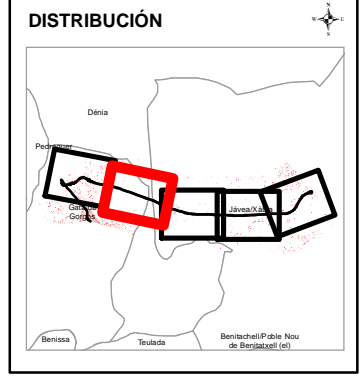
Usos de edificios

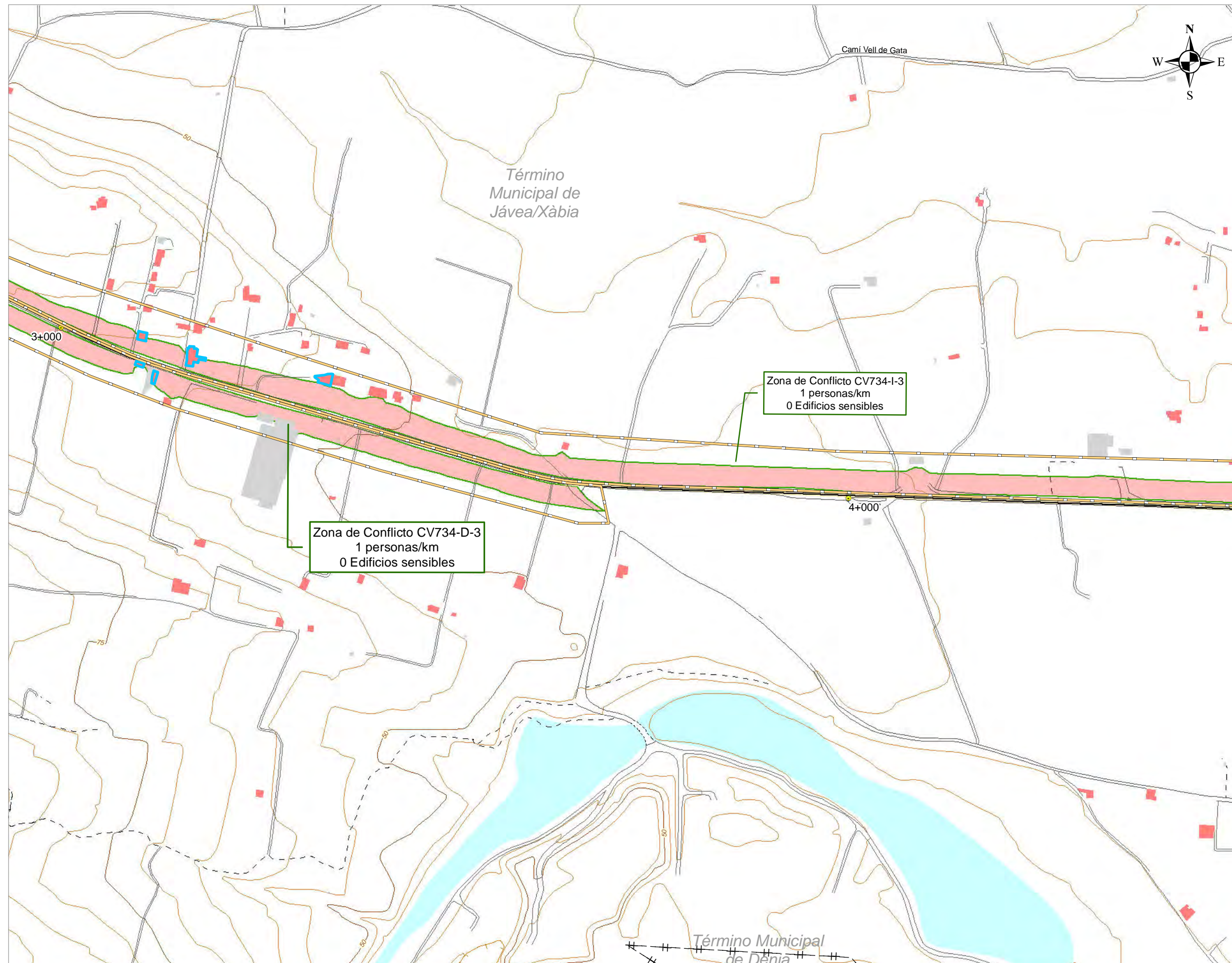
- Uso Sanitario o Docente
- Uso Residencial
- Uso Industrial, terciario u otros

Evaluación de conflicto

- Edificios residenciales expuestos a niveles superiores a Lden 55 dB(A)
- Edificios sensibles afectados por niveles superiores a los OCA

Zonas de conflicto con edificaciones residenciales expuestas a niveles por encima de Lden 55 dB(A) o edificios sensibles afectados por niveles superiores a los OCA





UNIDAD DE MAPA ESTRATÉGICO
CARRETERA CV-734
DENOMINACION UME:
C_VAL_03_CV-734
P.K. 0+000 - P.K. 7+050

Zona de conflicto

- B1: Industrial
- C2: Terciario
- B2: Recreativo
- D1 y D2: Sanitario y docente

Áreas residenciales

- C1: Residencial
- C3: Parques urbanos
- C4: Rústico

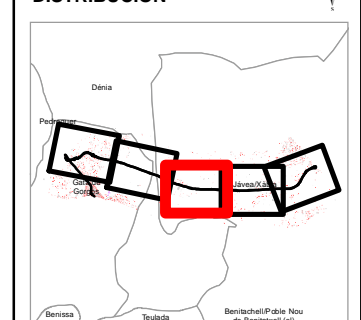
Usos de edificios

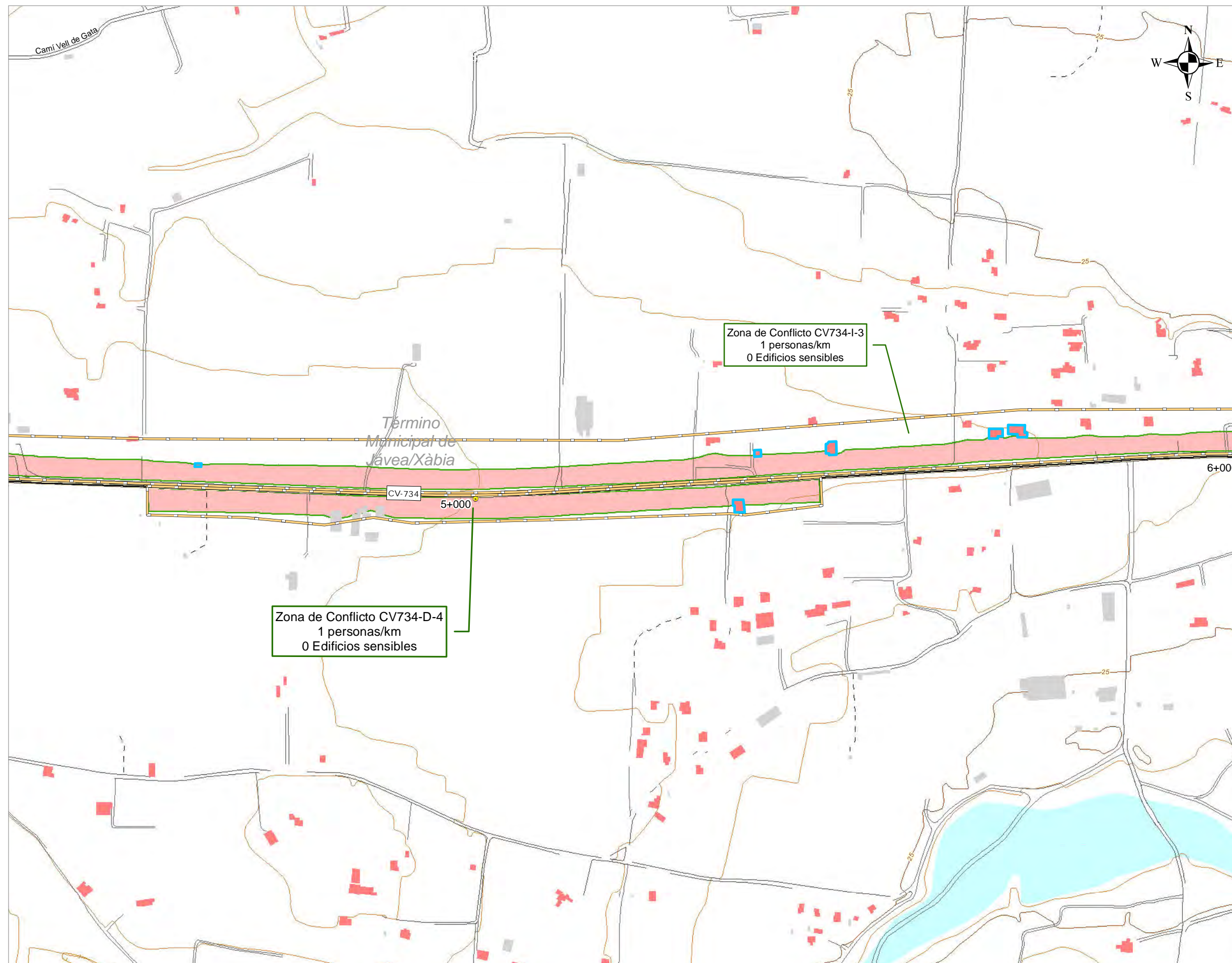
- Uso Sanitario o Docente
- Uso Residencial
- Uso Industrial, terciario u otros

Evaluación de conflicto

- Edificios residenciales expuestos a niveles superiores a Lden 55 dB(A)
- Edificios sensibles afectados por niveles superiores a los OCA
- Zonas de conflicto con edificaciones residenciales expuestas a niveles por encima de Lden 55 dB(A) o edificios sensibles afectados por niveles superiores a los OCA

DISTRIBUCIÓN





UNIDAD DE MAPA ESTRATÉGICO
CARRETERA CV-734
DENOMINACION UME:
C_VAL_03_CV-734
P.K. 0+000 - P.K. 7+050

Zona de conflicto

- B1: Industrial
 - C2: Terciario
 - B2: Recreativo
 - D1 y D2: Sanitario y docente
- Áreas residenciales
- C1: Residencial
 - C3: Parques urbanos
 - C4: Rústico

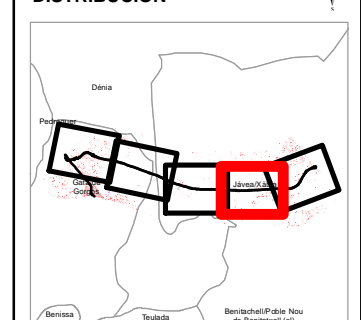
Usos de edificios

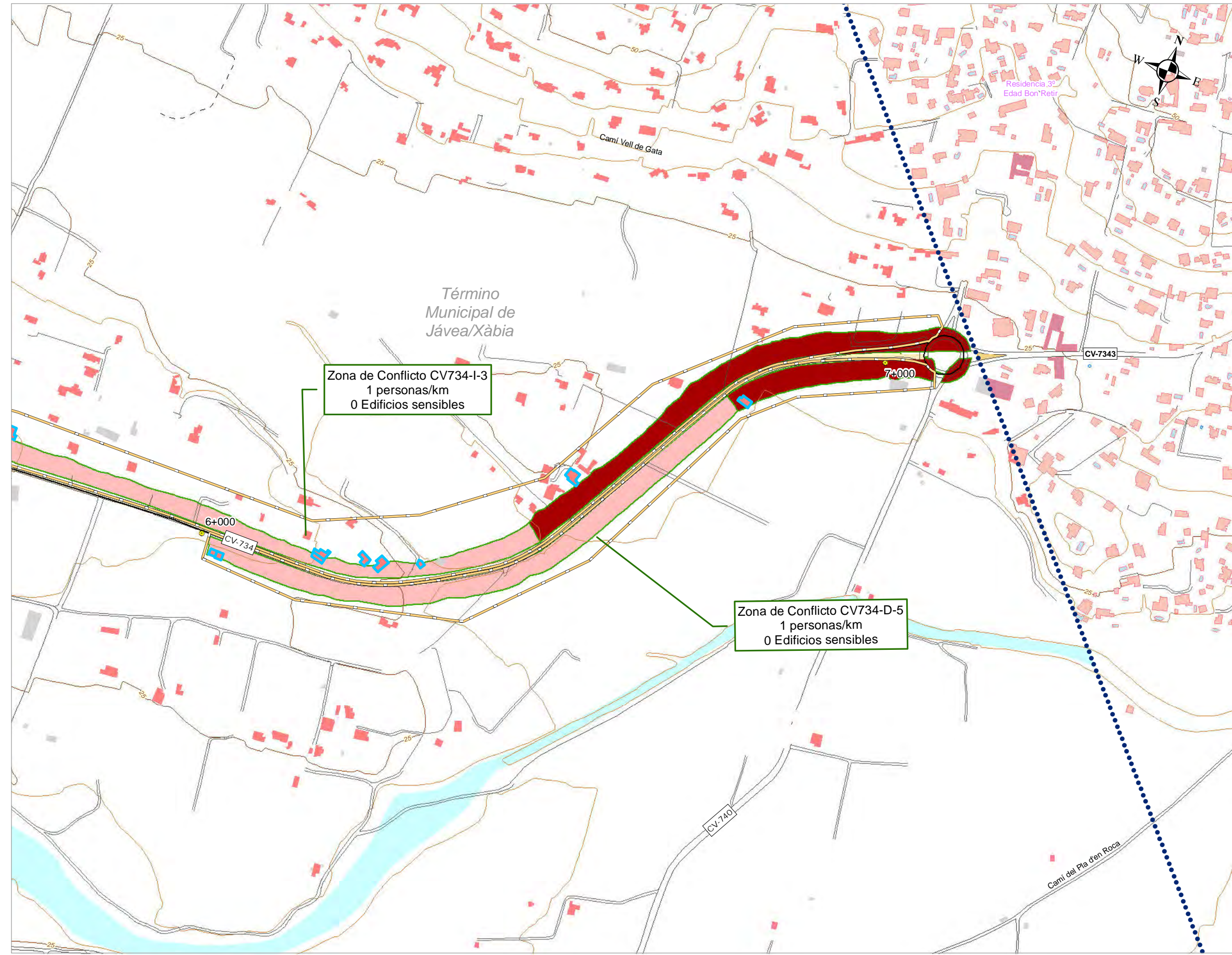
- Uso Sanitario o Docente
- Uso Residencial
- Uso Industrial, terciario u otros

Evaluación de conflicto

- Edificios residenciales expuestos a niveles superiores a Lden 55 dB(A)
- Edificios sensibles afectados por niveles superiores a los OCA
- Zonas de conflicto con edificaciones residenciales expuestas a niveles por encima de Lden 55 dB(A) o edificios sensibles afectados por niveles superiores a los OCA

DISTRIBUCIÓN





UNIDAD DE MAPA ESTRATÉGICO
CARRETERA CV-734
DENOMINACION UME:
C_VAL_03_CV-734
P.K. 0+000 - P.K. 7+050

- Zona de conflicto**
- B1: Industrial
 - C2: Terciario
 - B2: Recreativo
 - D1 y D2: Sanitario y docente
- Áreas residenciales**
- C1: Residencial
 - C3: Parques urbanos
 - C4: Rústico

- Usos de edificios**
- Uso Sanitario o Docente
 - Uso Residencial
 - Uso Industrial, terciario u otros
- Evaluación de conflicto**
- Edificios residenciales expuestos a niveles superiores a Lden 55 dB(A)
 - Edificios sensibles afectados por niveles superiores a los OCA
 - Zonas de conflicto con edificaciones residenciales expuestas a niveles por encima de Lden 55 dB(A) o edificios sensibles afectados por niveles superiores a los OCA



Subdirecció General
de Mobilitat

SERVICI
DE PLANIFICACIÓ

PLAN DE ACCIÓN EN MATERIA DE CONTAMINACIÓN
ACÚSTICA DE LOS GRANDES EJES VIARIOS DE LA
GENERALITAT VALENCIANA 3ª FASE
PROVINCIA DE ALICANTE

DIRECTOR DEL ESTUDIO
D. Joan Carveró Pozo

CONSULTOR
Acusttel
Acústica y telecomunicaciones

AUTOR DEL ESTUDIO
D. JUAN LUIS AGUILERA DE MAYA

ESCALAS
1:5.000
0 25 50 100 Metros
UNE A-3
ORIGINALES GRÁFICAS

Nº DE PLANO
CV-734-AnZCO
HOJA 5 DE 5

FECHA
NOVIEMBRE 2018

TÍTULO
ANÁLISIS DE ZONAS DE CONFLICTO