

UNIDAD DE MAPA ESTRATÉGICO  
CARRETERA CV-725  
DENOMINACION UME:  
C\_VAL\_03\_CV-725  
P.K. 0+000 - P.K. 7+350

Pantalla acústica existente

Zona de conflicto

- B1: Industrial
- C2: Terciario
- B2: Recreativo
- D1 y D2: Sanitario y docente

Áreas residenciales

- C1: Residencial
- C3: Parques urbanos
- C4: Rústico

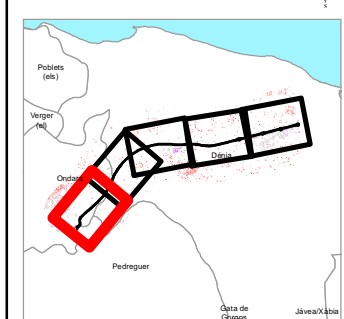
Usos de edificios

- Uso Sanitario o Docente
- Uso Residencial
- Uso Industrial, terciario u otros

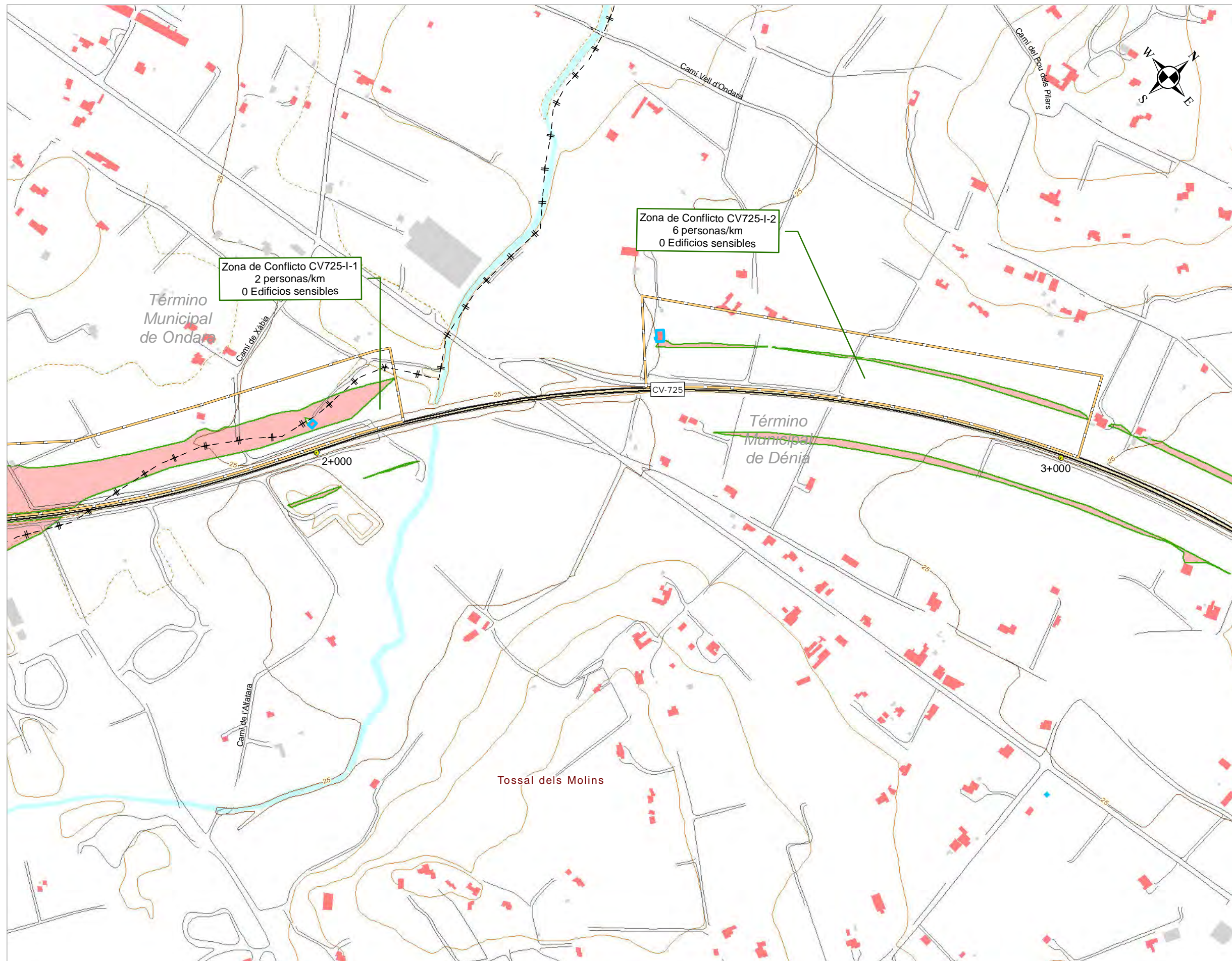
Evaluación de conflicto

- Edificios residenciales expuestos a niveles superiores a  $L_{den} 55 \text{ dB(A)}$
- Edificios sensibles afectados por niveles superiores a los OCA
- Zonas de conflicto con edificaciones residenciales expuestas a niveles por encima de  $L_{den} 55 \text{ dB(A)}$  o edificios sensibles afectados por niveles superiores a los OCA

DISTRIBUCIÓN



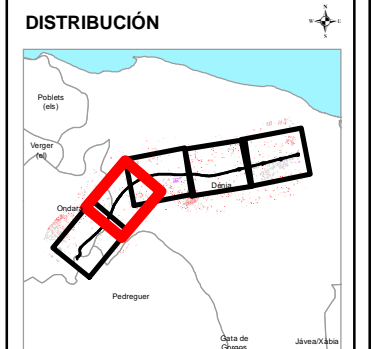




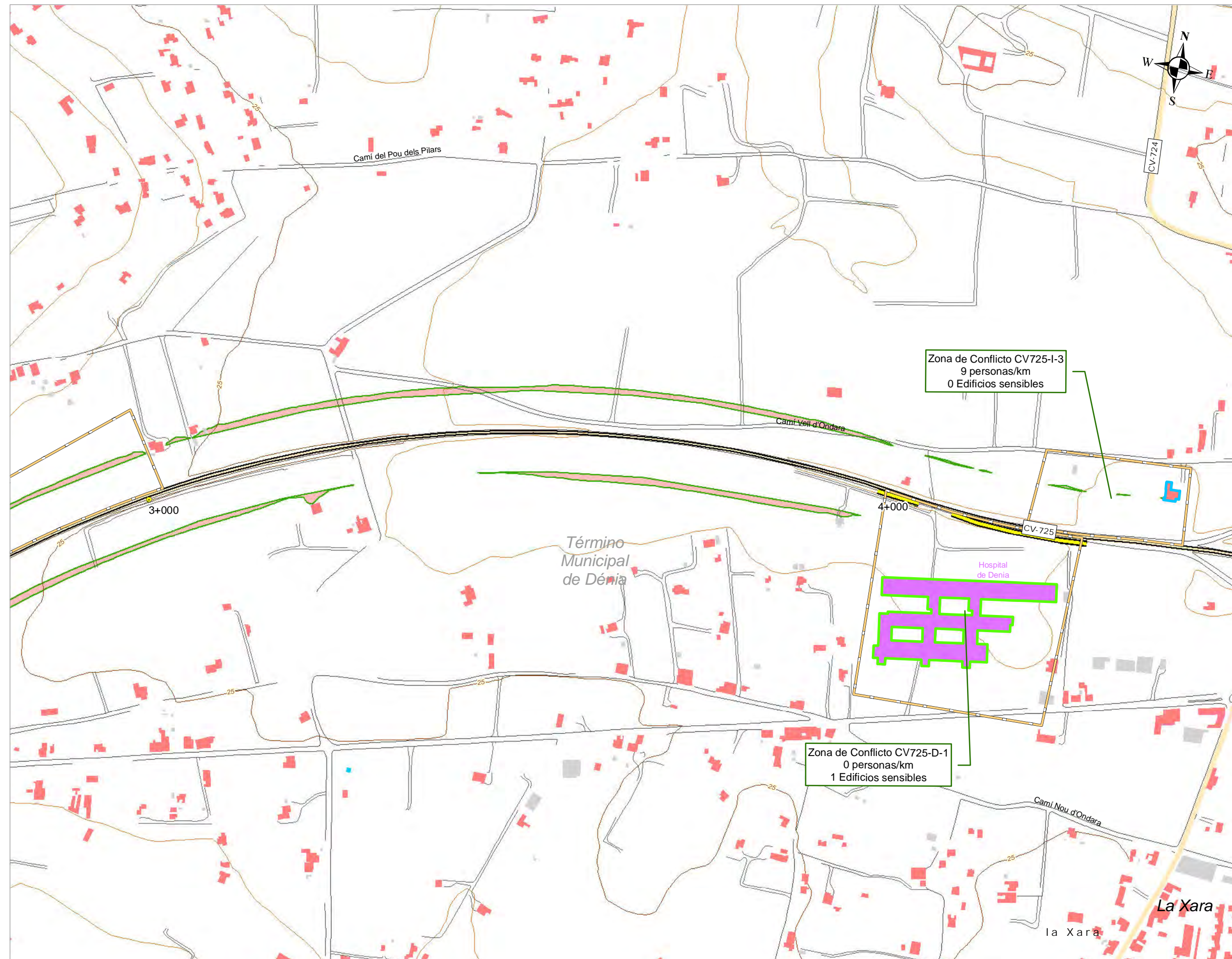
UNIDAD DE MAPA ESTRATÉGICO  
CARRETERA CV-725  
DENOMINACION UME:  
C\_VAL\_03\_CV-725  
P.K. 0+000 - P.K. 7+350

- Pantalla acústica existente**
- Zona de conflicto**
- B1: Industrial
  - C2:Terciario
  - B2: Recreativo
  - D1 y D2: Sanitario y docente
- Áreas residenciales**
- C1:Residencial
  - C3:Parques urbanos
  - C4:Rústico

- Usos de edificios**
- Uso Sanitario o Docente
  - Uso Residencial
  - Uso Industrial, terciario u otros
- Evaluación de conflicto**
- Edificios residenciales expuestos a niveles superiores a Lden 55 dB(A)
  - Edificios sensibles afectados por niveles superiores a los OCA
  - Zonas de conflicto con edificaciones residenciales expuestas a niveles por encima de Lden 55 dB(A) o edificios sensibles afectados por niveles superiores a los OCA







UNIDAD DE MAPA ESTRATÉGICO  
CARRETERA CV-725  
DENOMINACION UME:  
C\_VAL\_03\_CV-725  
P.K. 0+000 - P.K. 7+350

**Pantalla acústica existente**

**Zona de conflicto**

- B1: Industrial
- C2: Terciario
- B2: Recreativo
- D1 y D2: Sanitario y docente

**Áreas residenciales**

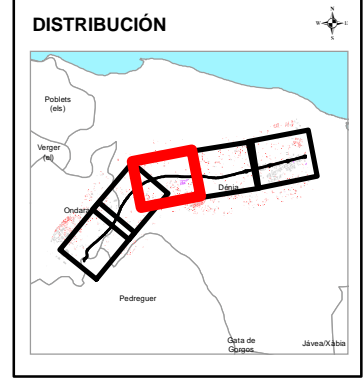
- C1: Residencial
- C3: Parques urbanos
- C4: Rústico

**Usos de edificios**

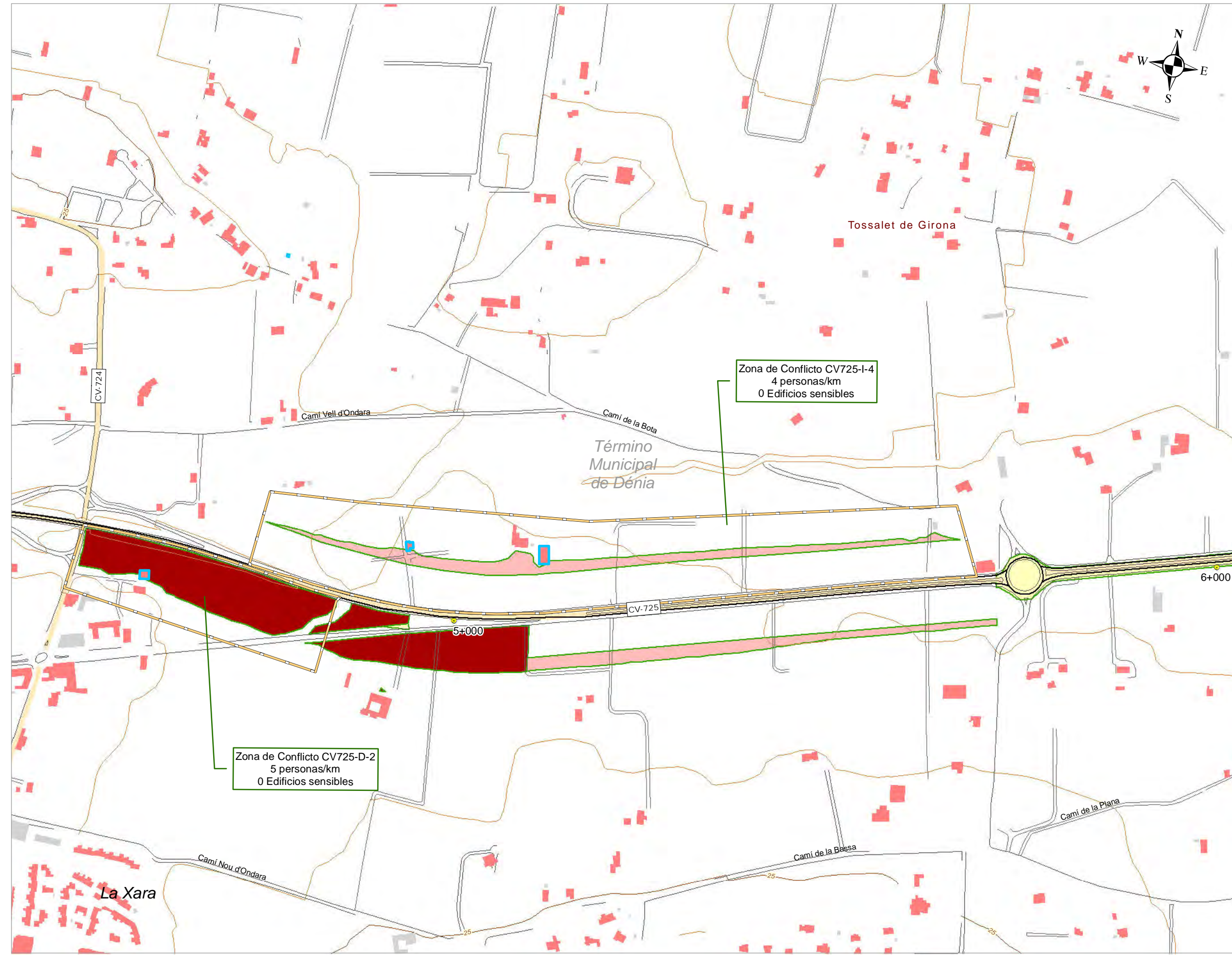
- Uso Sanitario o Docente
- Uso Residencial
- Uso Industrial, terciario u otros

**Evaluación de conflicto**

- Edificios residenciales expuestos a niveles superiores a Lden 55 dB(A)
- Edificios sensibles afectados por niveles superiores a los OCA
- Zonas de conflicto con edificaciones residenciales expuestas a niveles por encima de Lden 55 dB(A) o edificios sensibles afectados por niveles superiores a los OCA



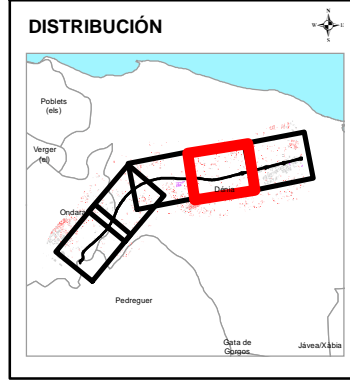




UNIDAD DE MAPA ESTRATÉGICO  
CARRETERA CV-725  
DENOMINACION UME:  
C\_VAL\_03\_CV-725  
P.K. 0+000 - P.K. 7+350

- Pantalla acústica existente**
- Zona de conflicto**
- B1: Industrial
  - C2: Terciario
  - B2: Recreativo
  - D1 y D2: Sanitario y docente
- Áreas residenciales**
- C1: Residencial
  - C3: Parques urbanos
  - C4: Rústico

- Usos de edificios**
- Uso Sanitario o Docente
  - Uso Residencial
  - Uso Industrial, terciario u otros
- Evaluación de conflicto**
- Edificios residenciales expuestos a niveles superiores a Lden 55 dB(A)
  - Edificios sensibles afectados por niveles superiores a los OCA
- Zonas de conflicto con edificaciones residenciales expuestas a niveles por encima de Lden 55 dB(A) o edificios sensibles afectados por niveles superiores a los OCA



Subdirecció General de Mobilitat

SERVICI DE PLANIFICACIÓ

PLAN DE ACCIÓN EN MATERIA DE CONTAMINACIÓN ACÚSTICA DE LOS GRANDES EJES VIARIOS DE LA GENERALITAT VALENCIANA 3ª FASE  
PROVINCIA DE ALICANTE

DIRECTOR DEL ESTUDIO  
D. Joan Carveró Pozo

CONSULTOR  
**Acusttel**  
Acústica y Telecomunicaciones

AUTOR DEL ESTUDIO  
D. JUAN LUIS AGUILERA DE MAYA

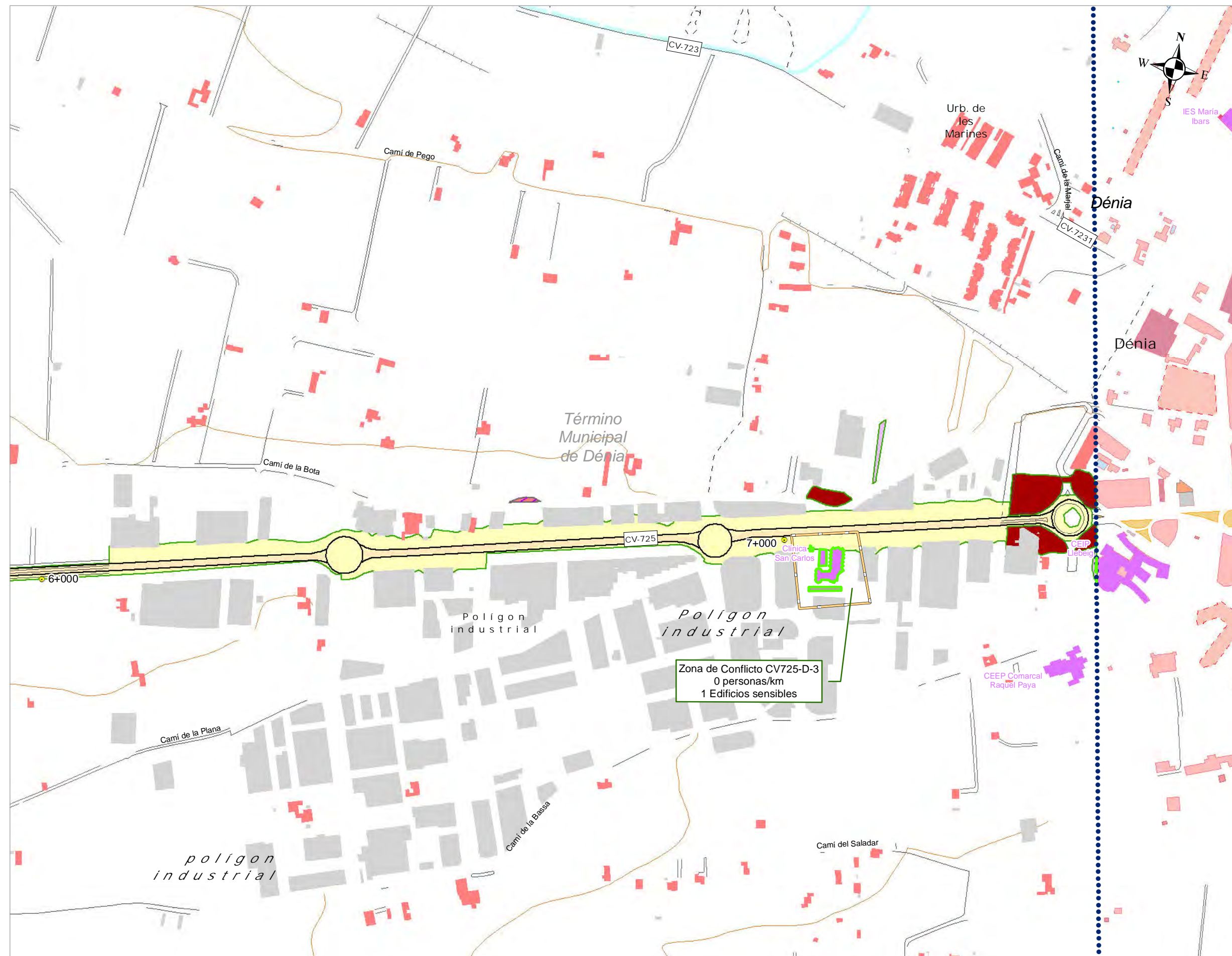
ESCALAS  
1:5.000  
0 25 50 100 Metros  
UNE A-3 ORIGINALS GRÁFICAS

Nº DE PLANO  
CV-725-AnZCO  
HOJA 4 DE 5

FECHA  
NOVIEMBRE 2018

TÍTULO  
ANÁLISIS DE ZONAS DE CONFLICTO





UNIDAD DE MAPA ESTRATÉGICO  
CARRETERA CV-725  
DENOMINACION UME:  
C\_VAL\_03\_CV-725  
P.K. 0+000 - P.K. 7+350

Pantalla acústica existente

Zona de conflicto

- B1: Industrial
  - C2: Terciario
  - B2: Recreativo
  - D1 y D2: Sanitario y docente
- Áreas residenciales
- C1: Residencial
  - C3: Parques urbanos
  - C4: Rústico

Usos de edificios

- Uso Sanitario o Docente
- Uso Residencial
- Uso Industrial, terciario u otros

Evaluación de conflicto

- Edificios residenciales expuestos a niveles superiores a  $L_{den} 55 \text{ dB(A)}$
- Edificios sensibles afectados por niveles superiores a los OCA
- Zonas de conflicto con edificaciones residenciales expuestas a niveles por encima de  $L_{den} 55 \text{ dB(A)}$  o edificios sensibles afectados por niveles superiores a los OCA

DISTRIBUCIÓN

