

UNIDAD DE MAPA ESTRATÉGICO  
CARRETERA CV-70  
DENOMINACION UME:  
C\_VAL\_46\_CV-70  
P.K. 43+250 - P.K. 49+300

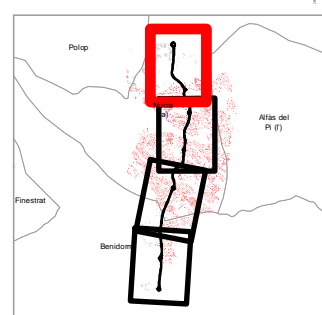
Superación de OCA  
para cualquier periodo(dB(A))  
Máxima superación de OCA  
(definidos según el uso  
en cualquier periodo horario)

- <1
- 1-2
- 2-3
- 3-4
- 4-5
- > 5

#### Usos de edificios

- Uso Sanitario o Docente
- Uso Residencial
- Uso Industrial, terciario u otros

#### DISTRIBUCIÓN



Subdirecció General  
de Mobilitat

SERVICI  
DE PLANIFICACIÓ

PLAN DE ACCIÓN EN MATERIA DE CONTAMINACIÓN  
ACÚSTICA DE LOS GRANDES EJES VIARIOS DE LA  
GENERALITAT VALENCIANA 3ª FASE  
PROVINCIA DE ALICANTE

DIRECTOR DEL ESTUDIO  
D. Joan Carveró Pazo

CONSULTOR  
Acusttel  
Acústica y Telecomunicaciones

AUTOR DEL ESTUDIO  
D. JUAN LUIS AGÜEZA DE MAYA

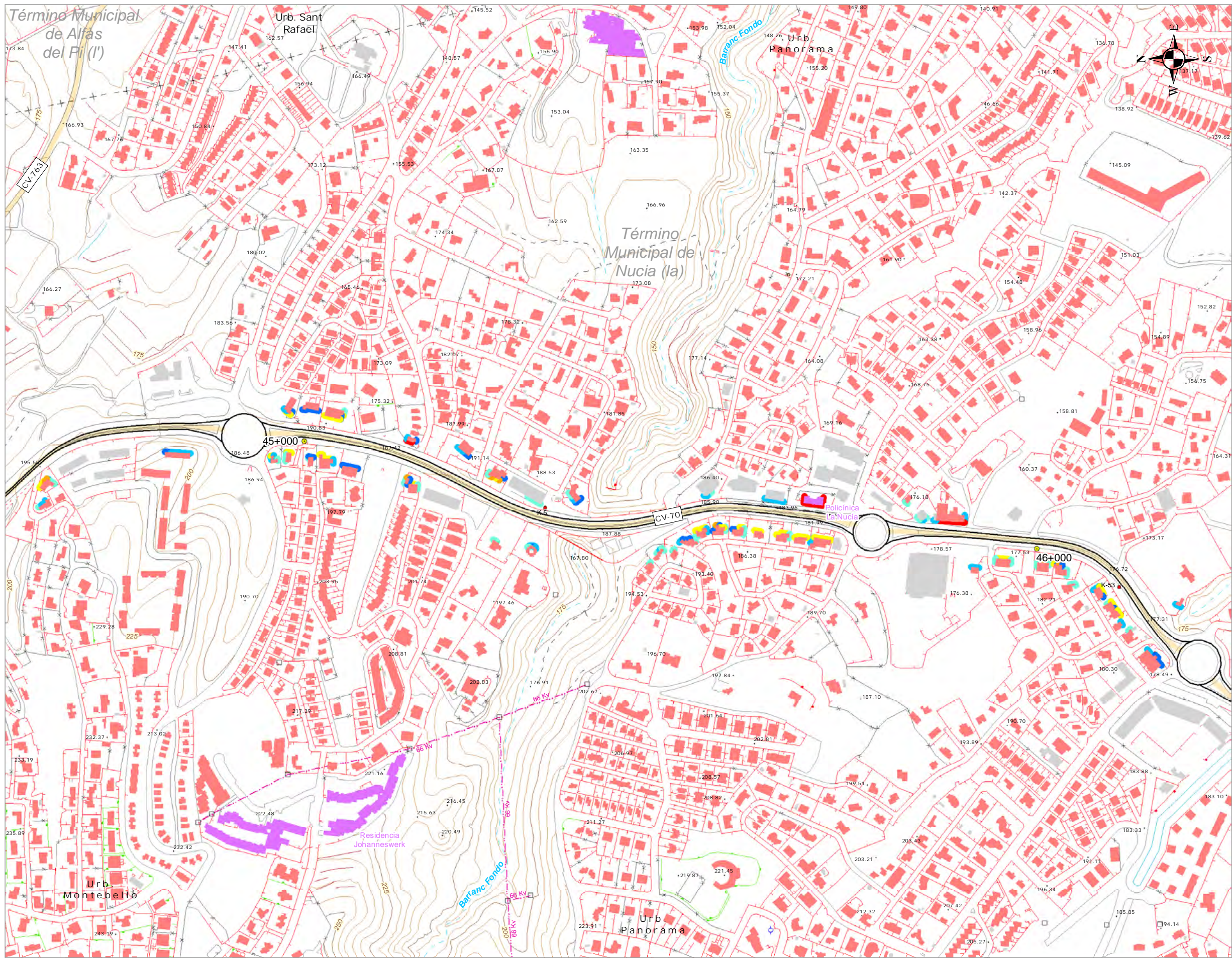
ESCALAS  
1:5.000  
0 25 50 100 Metros  
UNE A-3 ORIGINALS GRÁFICAS

Nº DE PLANO  
CV-70-R\_OCA  
HOJA 1 DE 4

FECHA  
NOVIEMBRE 2018

TÍTULO  
MAPA DE REBASE DE OCA.  
INDICADOR MÁS DESFAVORABLE





UNIDAD DE MAPA ESTRATÉGICO  
CARRETERA CV-70  
DENOMINACION UME:  
C\_VAL\_46\_CV-70  
P.K. 43+250 - P.K. 49+300

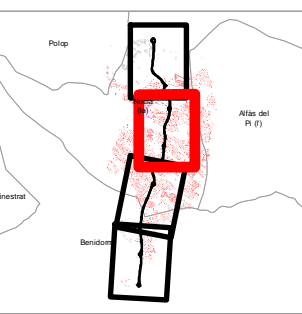
Superación de OCA  
para cualquier periodo(dB(A))  
Máxima superación de OCA  
(definidos según el uso  
en cualquier periodo horario)



Usos de edificios

- Uso Sanitario o Docente
- Uso Residencial
- Uso Industrial, terciario u otros

DISTRIBUCIÓN



Subdirecció General  
de Mobilitat

SERVICI  
DE PLANIFICACIÓ

PLAN DE ACCIÓN EN MATERIA DE CONTAMINACIÓN  
ACÚSTICA DE LOS GRANDES EJES VIARIOS DE LA  
GENERALITAT VALENCIANA 3ª FASE  
PROVINCIA DE ALICANTE

DIRECTOR DEL ESTUDIO  
D. Joan Carveró Pazo

CONSULTOR  
Acusttel  
Acústica y telecomunicaciones

AUTOR DEL ESTUDIO  
D. JUAN LUIS AGUIRRE DE MAYA

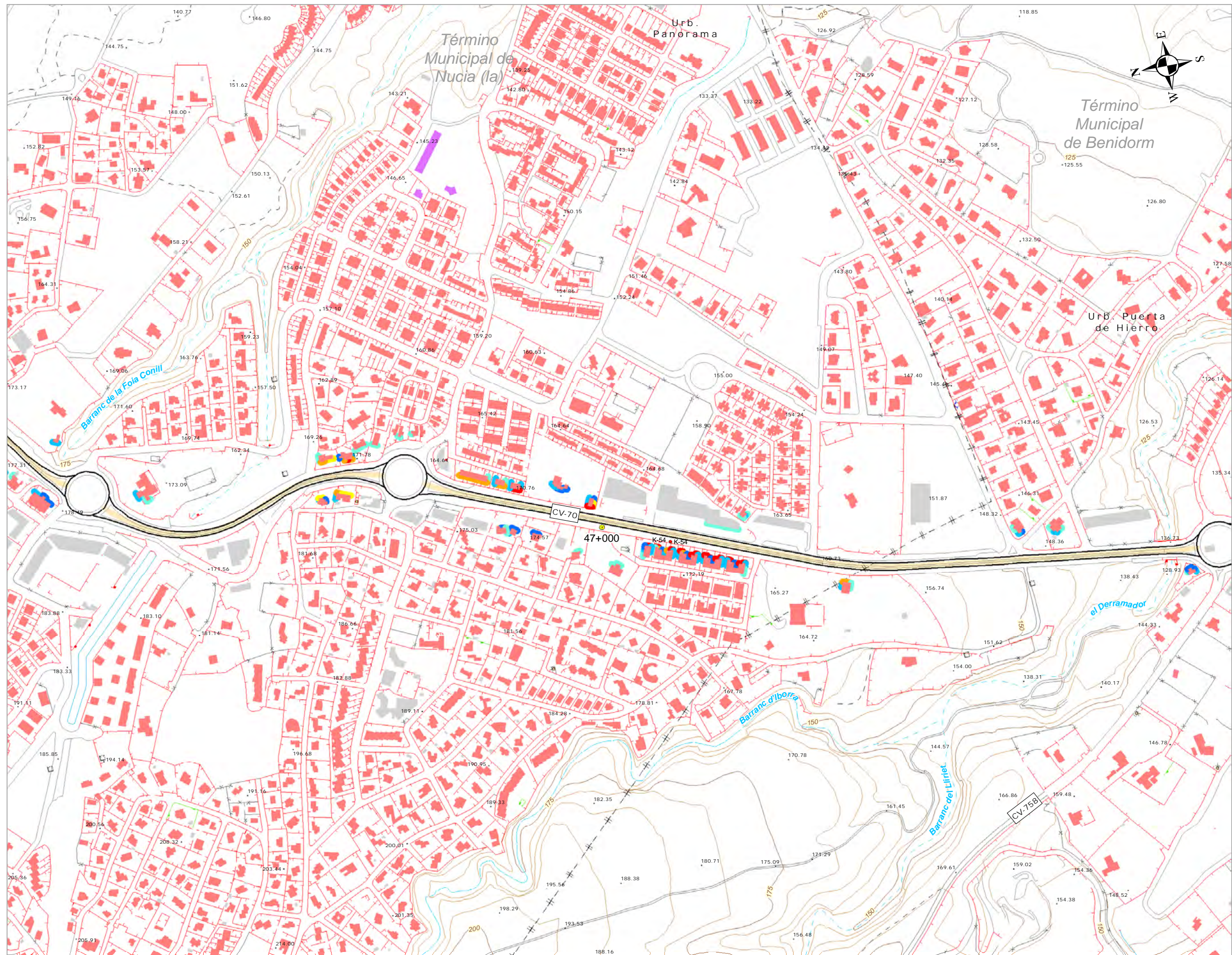
ESCALAS  
1:5.000  
0 25 50 100 Metros  
UNE A-3 ORIGINALS GRÁFICAS

Nº DE PLANO  
CV-70-R\_OCA  
HOJA 2 DE 4

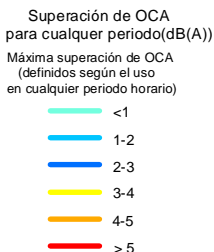
FECHA  
NOVIEMBRE 2018

TÍTULO  
MAPA DE REBASE DE OCA.  
INDICADOR MÁS DESFAVORABLE



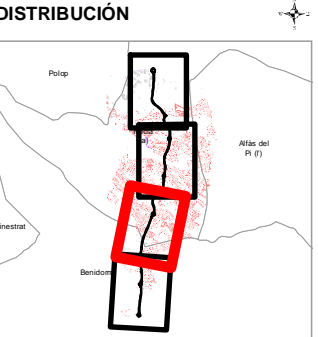


UNIDAD DE MAPA ESTRATÉGICO  
CARRETERA CV-70  
DENOMINACION UME:  
C\_VAL\_46\_CV-70  
P.K. 43+250 - P.K. 49+300



Usos de edificios

Usos Sanitario o Docente
Usos Residencial
Usos Industrial, terciario u otros



Subdirecció General  
de Mobilitat

SERVICI  
DE PLANIFICACIÓ

PLAN DE ACCIÓN EN MATERIA DE CONTAMINACIÓN  
ACÚSTICA DE LOS GRANDES EJES VIARIOS DE LA  
GENERALITAT VALENCIANA 3ª FASE  
PROVINCIA DE ALICANTE

DIRECTOR DEL ESTUDIO  
D. Joan Carveró Pazo

CONSULTOR  
Acusttel  
Acústica y telecomunicaciones

AUTOR DEL ESTUDIO  
D. JUAN LUIS AGÜEIRA DE MAYA

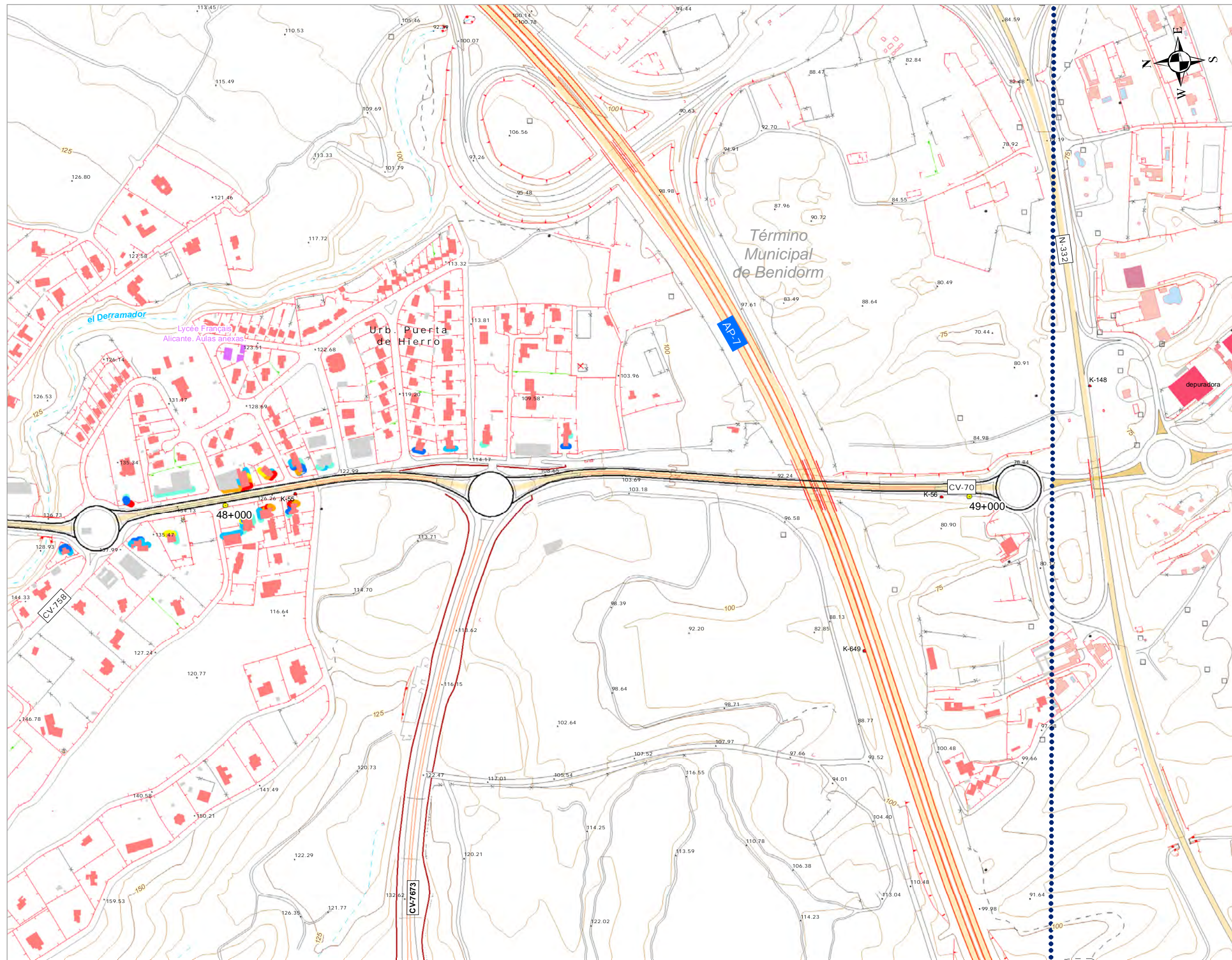
ESCALAS  
1:5.000  
0 25 50 100 Metros  
UNE A-3 ORIGINALS GRÁFICAS

Nº DE PLANO  
CV-70-R\_OCA  
HOJA 3 DE 4

FECHA  
NOVIEMBRE 2018

TÍTULO  
MAPA DE REBASE DE OCA.  
INDICADOR MÁS DESFAVORABLE





UNIDAD DE MAPA ESTRATÉGICO  
CARRETERA CV-70  
DENOMINACION UME:  
C\_VAL\_46\_CV-70  
P.K. 43+250 - P.K. 49+300

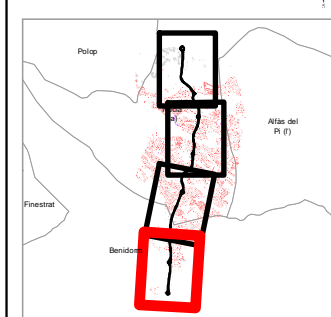
Superación de OCA  
para cualquier periodo(dB(A))  
Máxima superación de OCA  
(definidos según el uso  
en cualquier periodo horario)

<1
1-2
2-3
3-4
4-5
> 5

Usos de edificios

Uso Sanitario o Docente
Uso Residencial
Uso Industrial, terciario u otros

#### DISTRIBUCIÓN



Subdirecció General  
de Mobilitat

SERVICI  
DE PLANIFICACIÓ

PLAN DE ACCIÓN EN MATERIA DE CONTAMINACIÓN  
ACÚSTICA DE LOS GRANDES EJES VIARIOS DE LA  
GENERALITAT VALENCIANA 3ª FASE  
PROVINCIA DE ALICANTE

DIRECTOR DEL ESTUDIO  
D. Joan Carveró Pazo

CONSULTOR  
Acusttel  
Acústica y telecomunicaciones

AUTOR DEL ESTUDIO  
D. JUAN LUIS AGUIRRE DE MAYA

ESCALAS  
1:5.000  
0 25 50 100 Metros  
UNE A-3  
ORIGINALES GRÁFICAS

Nº DE PLANO  
CV-70-R\_OCA  
HOJA 4 DE 4

FECHA  
NOVIEMBRE 2018

TÍTULO  
MAPA DE REBASE DE OCA.  
INDICADOR MÁS DESFAVORABLE