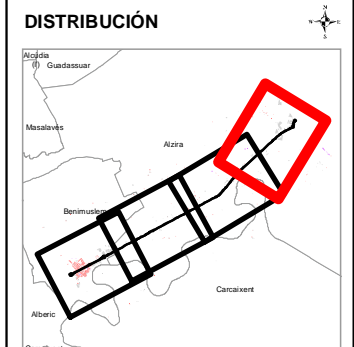




UNIDAD DE MAPA ESTRATÉGICO
CARRETERA CV-550
DENOMINACION UME:
C_VAL_46_CV-550
P.K. 2+300 - P.K. 7+280

- Pantalla acústica existente
- Zona de Actuación
- Medidas correctoras propuestas
 - Pantalla acústica
 - Solución compleja
 - Medida paliativa pavimento fonoabsorbente

- Usos de edificios
- Uso Sanitario o Docente
 - Uso Residencial
 - Uso Industrial, terciario u otros



Subdirecció General
de Mobilitat

SERVICI
DE PLANIFICACIÓ

PLAN DE ACCIÓN EN MATERIA DE CONTAMINACIÓN
ACÚSTICA DE LOS GRANDES EJES VIARIOS DE LA
GENERALITAT VALENCIANA 3ª FASE
PROVINCIA DE VALENCIA

DIRECTOR DEL ESTUDIO
D. Joan Carveró Pazo

CONSULTOR
Acusttel
Acústica y telecomunicaciones

AUTOR DEL ESTUDIO
D. JUAN LUIS AGUILERA DE MAYA

ESCALAS
1:5.000
0 25 50 100 Metros
UNE A-3 ORIGINALS GRÁFICAS

Nº DE PLANO
CV-550-ZACL_MC
HOJA 1 DE 4

FECHA
FEBRERO 2019

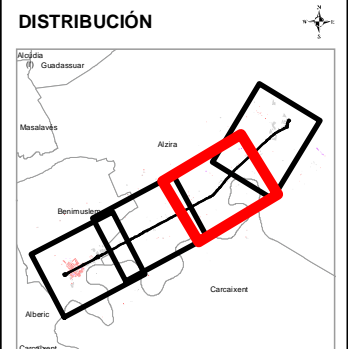
TÍTULO
ZONAS DE ACTUACIÓN Y
MEDIDAS CORRECTORAS



UNIDAD DE MAPA ESTRATÉGICO
CARRETERA CV-550
DENOMINACION UME:
C_VAL_46_CV-550
P.K. 2+300 - P.K. 7+280

- Medidas correctoras propuestas**
- Pantalla acústica existente
 - Zona de Actuación
 - Pantalla acústica
 - Solución compleja
 - Medida paliativa pavimento fonoabsorbente

- Usos de edificios**
- Uso Sanitario o Docente
 - Uso Residencial
 - Uso Industrial, terciario u otros



Subdirecció General
de Mobilitat

SERVICI
DE PLANIFICACIÓ

PLAN DE ACCIÓN EN MATERIA DE CONTAMINACIÓN
ACÚSTICA DE LOS GRANDES EJES VIARIOS DE LA
GENERALITAT VALENCIANA 3ª FASE
PROVINCIA DE VALENCIA

DIRECTOR DEL ESTUDIO
D. Joan Carveró Pazo

CONSULTOR
Acusttel
Acústica y telecomunicaciones

AUTOR DEL ESTUDIO
D. JUAN LUIS AGUILERA DE MAYA

ESCALAS
1:5.000
0 25 50 100 Metros
UNE A-3 ORIGINALS GRÁFICAS

Nº DE PLANO
CV-550-ZACLMO
HOJA 2 DE 4

FECHA
FEBRERO 2019

TÍTULO
ZONAS DE ACTUACIÓN Y
MEDIDAS CORRECTORAS

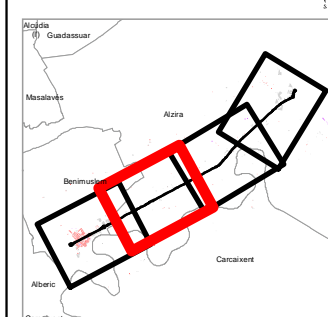


UNIDAD DE MAPA ESTRATÉGICO
CARRETERA CV-550
DENOMINACION UME:
C_VAL_46_CV-550
P.K. 2+300 - P.K. 7+280

- Medidas correctoras propuestas**
- Pantalla acústica existente
 - Zona de Actuación
 - Pantalla acústica
 - Solución compleja
 - Medida paliativa pavimento fonoabsorbente

- Usos de edificios**
- Uso Sanitario o Docente
 - Uso Residencial
 - Uso Industrial, terciario u otros

DISTRIBUCIÓN



Subdirecció General
de Mobilitat

SERVICI
DE PLANIFICACIÓ

PLAN DE ACCIÓN EN MATERIA DE CONTAMINACIÓN
ACÚSTICA DE LOS GRANDES EJES VIARIOS DE LA
GENERALITAT VALENCIANA 3ª FASE
PROVINCIA DE VALENCIA

DIRECTOR DEL ESTUDIO
D. Joan Carveró Pazo

CONSULTOR
Acusttel
Acústica y telecomunicaciones

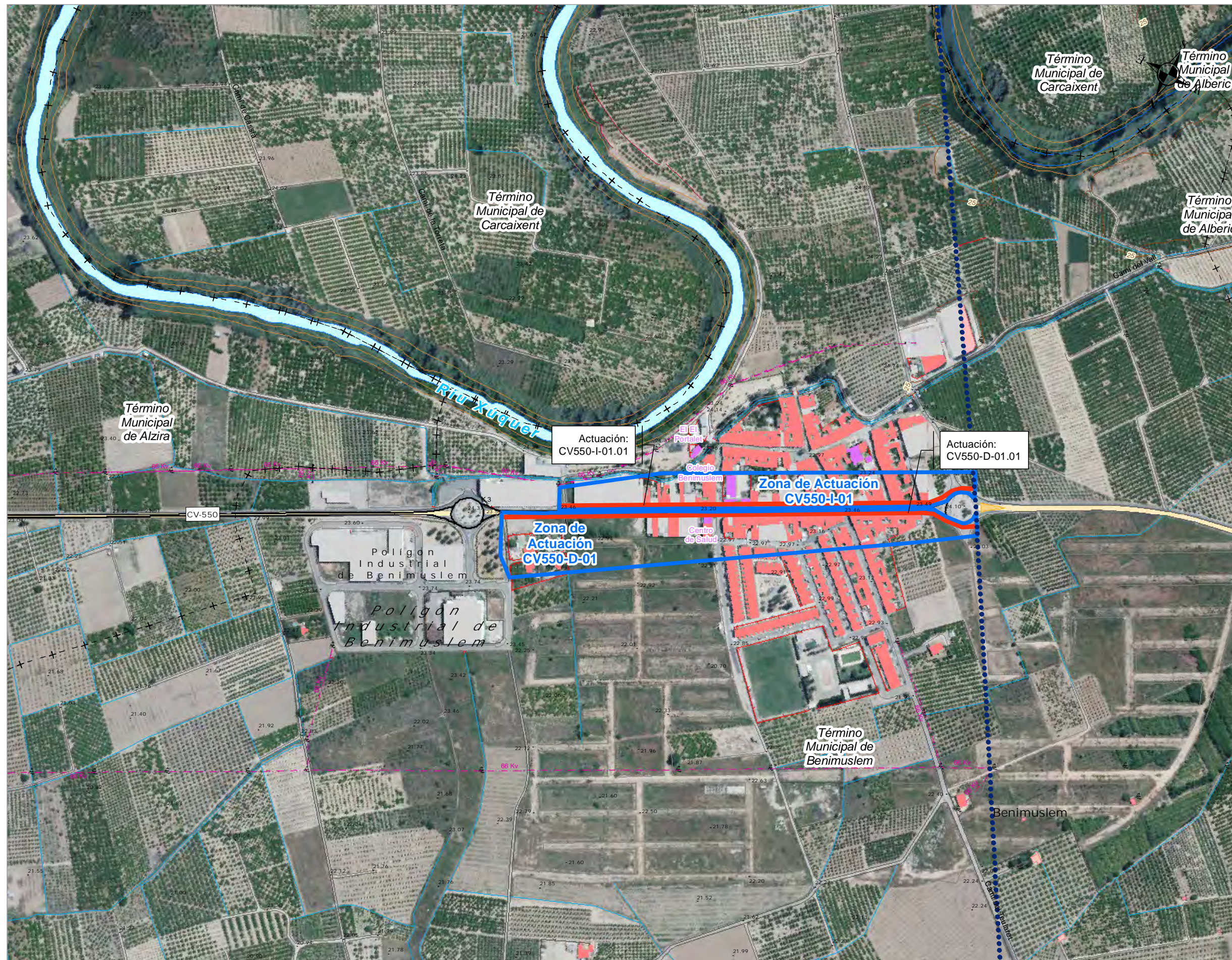
AUTOR DEL ESTUDIO
D. JUAN LUIS AGUILERA DE MAYA

ESCALAS
1:5.000
0 25 50 100 Metros
UNE A-3 ORIGINALS
GRÁFICAS

Nº DE PLANO
CV-550-ZACL_MC
HOJA 3 DE 4

FECHA
FEBRERO 2019

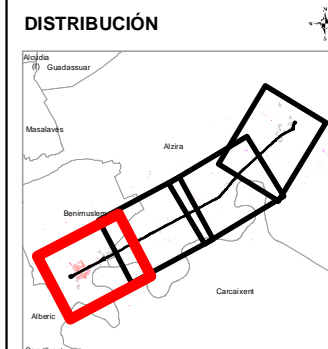
TÍTULO
ZONAS DE ACTUACIÓN Y
MEDIDAS CORRECTORAS



UNIDAD DE MAPA ESTRATÉGICO
CARRETERA CV-550
DENOMINACION UME:
C_VAL_46_CV-550
P.K. 2+300 - P.K. 7+280

- Pantalla acústica existente
- Zona de Actuación
- Medidas correctoras propuestas
 - Pantalla acústica
 - Solución compleja
 - Medida paliativa pavimento fonoabsorbente

- Usos de edificios
- Uso Sanitario o Docente
 - Uso Residencial
 - Uso Industrial, terciario u otros



Subdirecció General
de Mobilitat

SERVICI
DE PLANIFICACIÓ

PLAN DE ACCIÓN EN MATERIA DE CONTAMINACIÓN
ACÚSTICA DE LOS GRANDES EJES VIARIOS DE LA
GENERALITAT VALENCIANA 3ª FASE
PROVINCIA DE VALENCIA

DIRECTOR DEL ESTUDIO
D. Joan Carveró Pazo

CONSULTOR
Acusttel
Acústica y telecomunicaciones

AUTOR DEL ESTUDIO
D. JUAN LUIS AGUILERA DE MAYA

ESCALAS
1:5.000
0 25 50 100 Metros
UNE A-3 ORIGINALS GRÁFICAS

Nº DE PLANO
CV-550-ZACI_MC
HOJA 4 DE 4

FECHA
FEBRERO 2019

TÍTULO
ZONAS DE ACTUACIÓN Y
MEDIDAS CORRECTORAS