

UNIDAD DE MAPA ESTRATÉGICO
CARRETERA CV-149
DENOMINACION UME:
C_VAL_12_CV-149
P.K. 0+000 - P.K. 7+700

Usos de edificios

- Uso Sanitario o Docente
- Uso Residencial
- Uso Industrial, terciario u otros

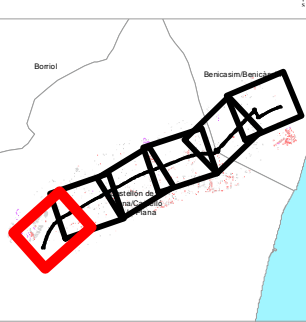
Zona de conflicto

- B1: Industrial
- C2: Terciario
- B2: Recreativo
- D1 y D2: Sanitario y docente

Áreas residenciales

- C1: Residencial
- C3: Parques urbanos
- C4: Rústico

DISTRIBUCIÓN



Subdirecció General
de Mobilitat

SERVICI
DE PLANIFICACIÓ

PLAN DE ACCIÓN EN MATERIA DE CONTAMINACIÓN
ACÚSTICA DE LOS GRANDES EJES VIARIOS DE LA
GENERALITAT VALENCIANA 3ª FASE
PROVINCIA DE CASTELLÓN

DIRECTOR DEL ESTUDIO
D. Joan Carveró Pazo

CONSULTOR
Acusttel
Acústica y Telecomunicaciones

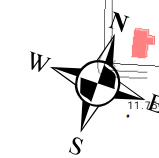
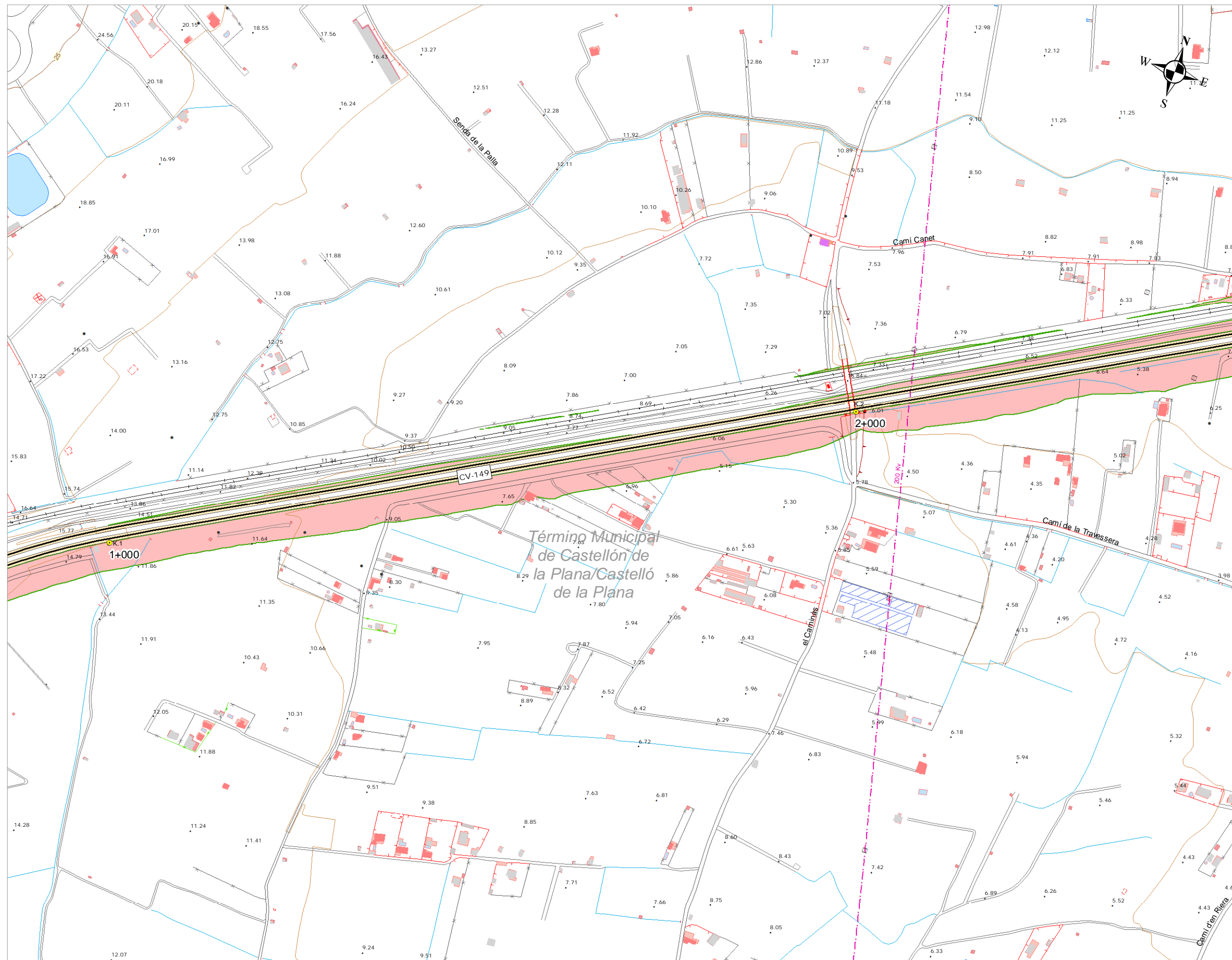
AUTOR DEL ESTUDIO
D. JUAN LUIS AGUIRRE DE MAYA

ESCALAS
1:5.000
0 25 50 100 Metros
UNE A-3 ORIGINALS GRÁFICAS

Nº DE PLANO
CV-149-ZCO
HOJA 1 DE 6

FECHA
NOVIEMBRE 2018

TÍTULO
MAPA DE ZONAS DE CONFLICTO



UNIDAD DE MAPA ESTRATÉGICO
CARRETERA CV-149
DENOMINACION UME:
C_VAL_12_CV-149
P.K. 0+000 - P.K. 7+700

Usos de edificios

- Usos de edificios
- Usos de edificios
- Usos de edificios
- Usos de edificios

Zona de conflicto

- Zona de conflicto
- Zona de conflicto
- Zona de conflicto
- Zona de conflicto

Áreas residenciales

- Áreas residenciales
- Áreas residenciales
- Áreas residenciales
- Áreas residenciales

DISTRIBUCIÓN



Subdirecció General
de Mobilitat

SERVICI
DE PLANIFICACIÓ

PLAN DE ACCIÓN EN MATERIA DE CONTAMINACIÓN
ACÚSTICA DE LOS GRANDES EJES VIARIOS DE LA
GENERALITAT VALENCIANA 3ª FASE
PROVINCIA DE CASTELLÓN

DIRECTOR DEL ESTUDIO
D. Joan Carveró Pozo

CONSULTOR
Acusttel
Acústica y telecomunicaciones

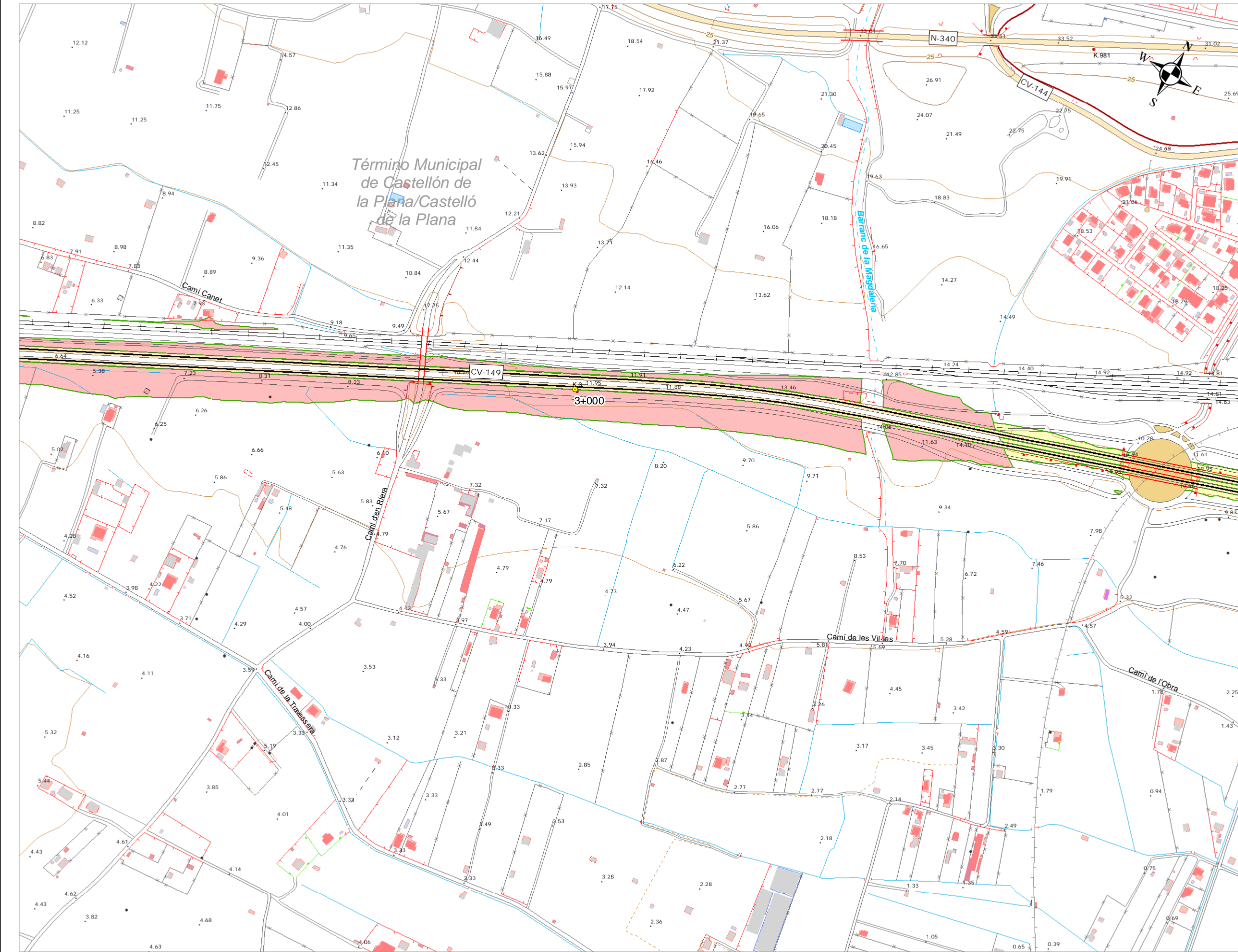
AUTOR DEL ESTUDIO
D. JUAN LUIS AGUIRRE DE MAYA

ESCALAS
1:5.000
0 25 50 100 Metros
UNE A-3
ORIGINALES GRÁFICAS

Nº DE PLANO
CV-149-ZCO
HOJA 2 DE 6

FECHA
NOVIEMBRE 2018

TÍTULO
MAPA DE ZONAS DE CONFLICTO



UNIDAD DE MAPA ESTRATÉGICO
CARRETERA CV-149
DENOMINACION UME:
C_VAL_12_CV-149
P.K. 0+000 - P.K. 7+700

- Usos de edificios**
- Usos Sanitario o Docente
 - Usos Residencial
 - Usos Industrial, terciario u otros
- Zona de conflicto**
- B1: Industrial
 - C2: Terciario
 - B2: Recreativo
 - D1 y D2: Sanitario y docente
- Áreas residenciales**
- C1: Residencial
 - C3: Parques urbanos
 - C4: Rústico



Subdirecció General
de Mobilitat

SERVICI
DE PLANIFICACIÓ

PLAN DE ACCIÓ EN MATERIA DE CONTAMINACIÓ
ACÚSTICA DE LOS GRANDES EJES VIARIOS DE LA
GENERALITAT VALENCIANA 3ª FASE
PROVINCIA DE CASTELLÓN

DIRECTOR DEL ESTUDIO
D. Joan Carveró Pozo

CONSULTOR
Acusttel
Acústica y Telecomunicaciones

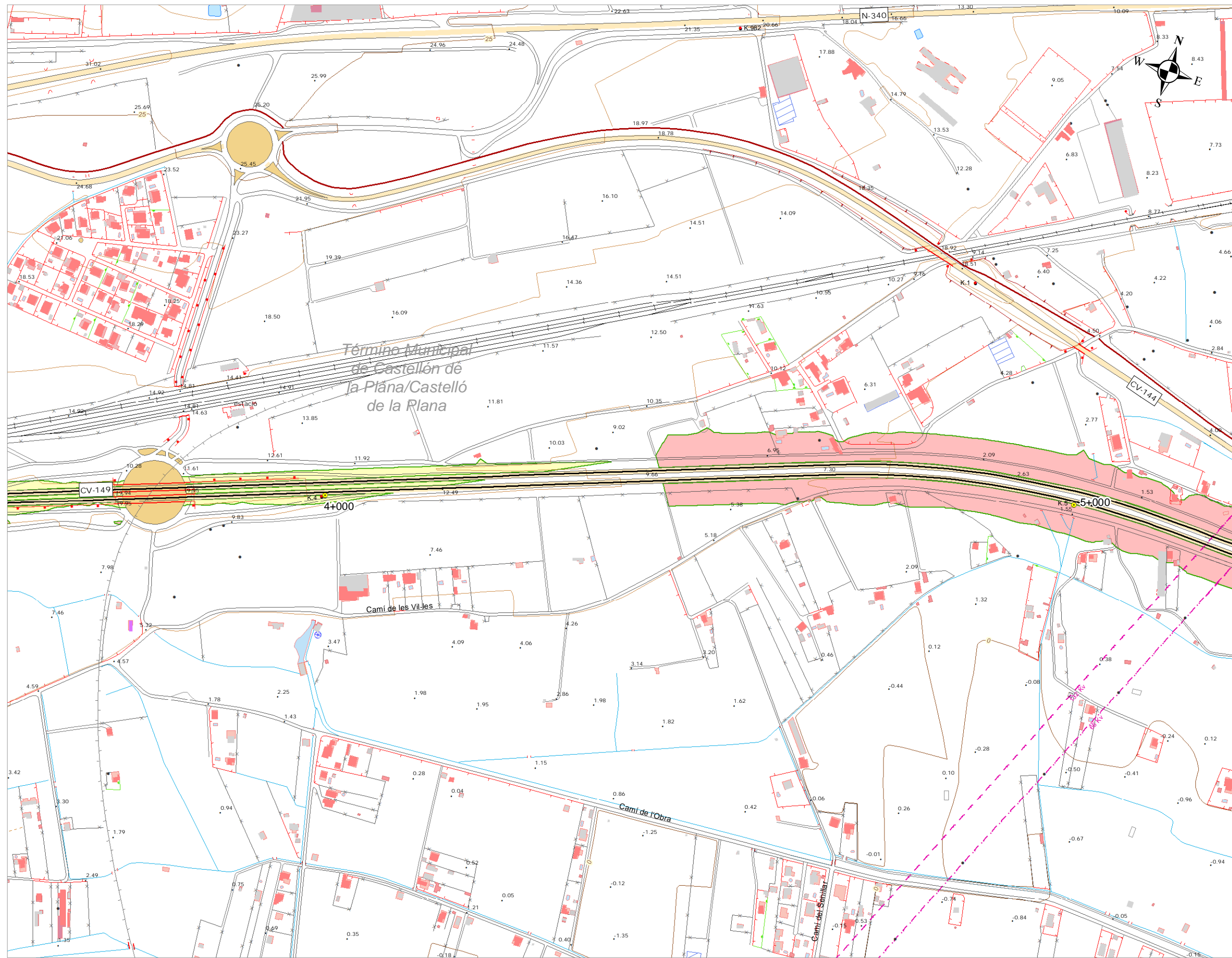
AUTOR DEL ESTUDIO
D. JUAN LUIS AGUIRRE DE MAYA

ESCALAS
1:5.000
0 25 50 100
Metros
UNE A-3
ORIGINALES
GRÁFICAS

Nº DE PLANO
CV-149-ZCO
HOJA 3 DE 6

FECHA
NOVIEMBRE 2018

TÍTULO
MAPA DE ZONAS DE CONFLICTO



UNIDAD DE MAPA ESTRATÉGICO
CARRETERA CV-149
DENOMINACION UME:
C_VAL_12_CV-149
P.K. 0+000 - P.K. 7+700

Usos de edificios

- Usos Sanitario o Docente
- Usos Residencial
- Usos Industrial, terciario u otros

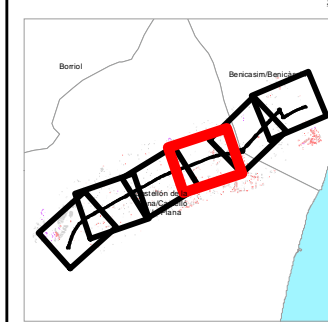
Zona de conflicto

- B1: Industrial
- C2: Terciario
- B2: Recreativo
- D1 y D2: Sanitario y docente

Áreas residenciales

- C1: Residencial
- C3: Parques urbanos
- C4: Rústico

DISTRIBUCIÓN



Subdirecció General
de Mobilitat

SERVICI
DE PLANIFICACIÓ

PLAN DE ACCIÓN EN MATERIA DE CONTAMINACIÓN
ACÚSTICA DE LOS GRANDES EJES VIARIOS DE LA
GENERALITAT VALENCIANA 3ª FASE
PROVINCIA DE CASTELLÓN

DIRECTOR DEL ESTUDIO
D. Joan Carveró Pazo

CONSULTOR
Acusttel
Acústica y Telecomunicaciones

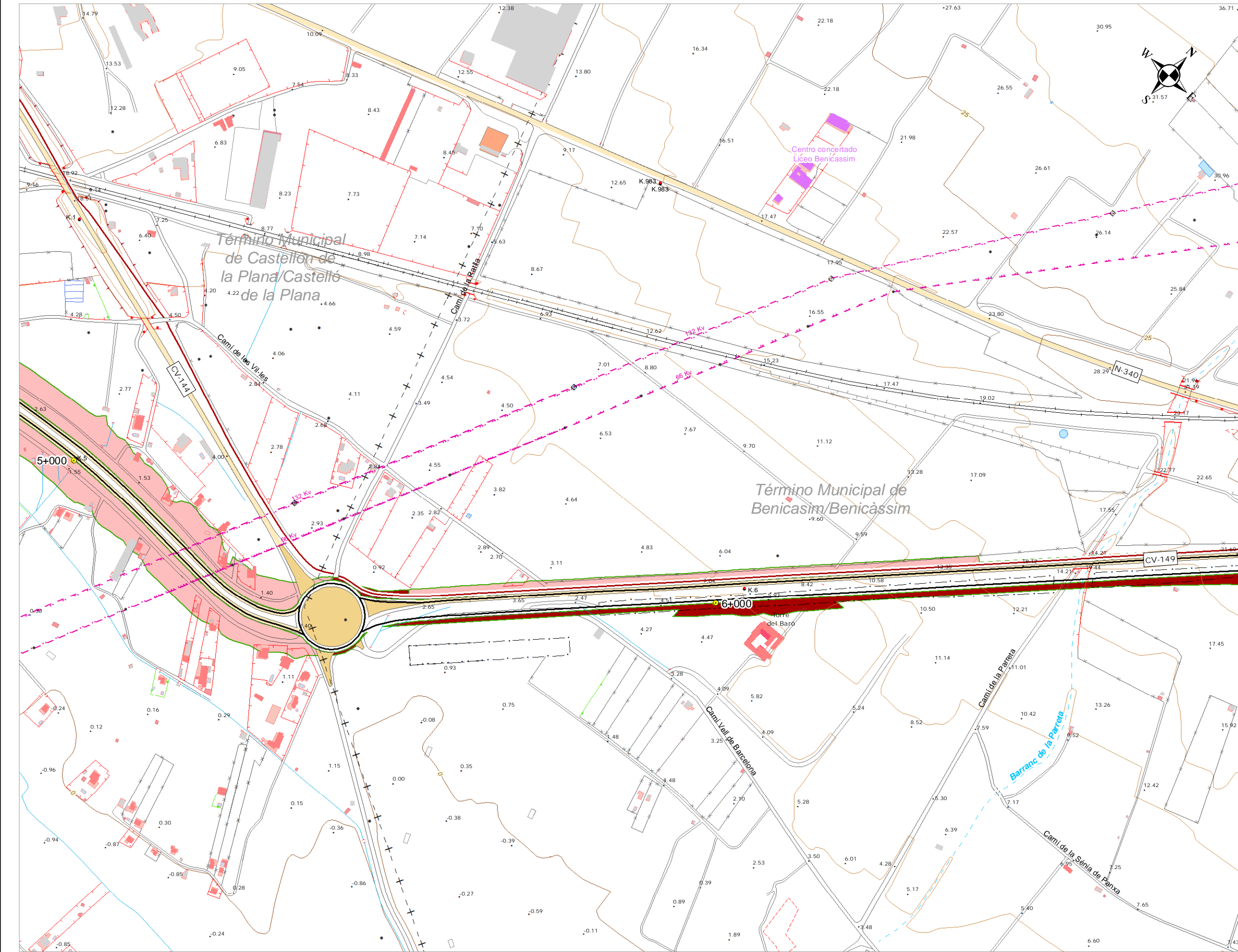
AUTOR DEL ESTUDIO
D. JUAN LUIS AGUIRRE DE MAYA

ESCALAS
1:5.000
0 25 50 100 Metros
UNE A-3
ORIGINALES GRÁFICAS

Nº DE PLANO
CV-149-ZCO
HOJA 4 DE 6

FECHA
NOVIEMBRE 2018

TÍTULO
MAPA DE ZONAS DE CONFLICTO



UNIDAD DE MAPA ESTRATÉGICO
CARRETERA CV-149
DENOMINACION UME:
C_VAL_12_CV-149
P.K. 0+000 - P.K. 7+700

- Usos de edificios**
- Usos Sanitario o Docente
 - Usos Residencial
 - Usos Industrial, terciario u otros
- Zona de conflicto**
- B1: Industrial
 - C2: Terciario
 - B2: Recreativo
 - D1 y D2: Sanitario y docente
- Áreas residenciales**
- C1: Residencial
 - C3: Parques urbanos
 - C4: Rústico



Subdirecció General
de Mobilitat

SERVICI
DE PLANIFICACIÓ

PLAN DE ACCIÓN EN MATERIA DE CONTAMINACIÓN
ACÚSTICA DE LOS GRANDES EJES VIARIOS DE LA
GENERALITAT VALENCIANA 3ª FASE
PROVINCIA DE CASTELLÓN

DIRECTOR DEL ESTUDIO
D. Joan Carveró Pazo

CONSULTOR
Acusttel
Acústica y telecomunicaciones

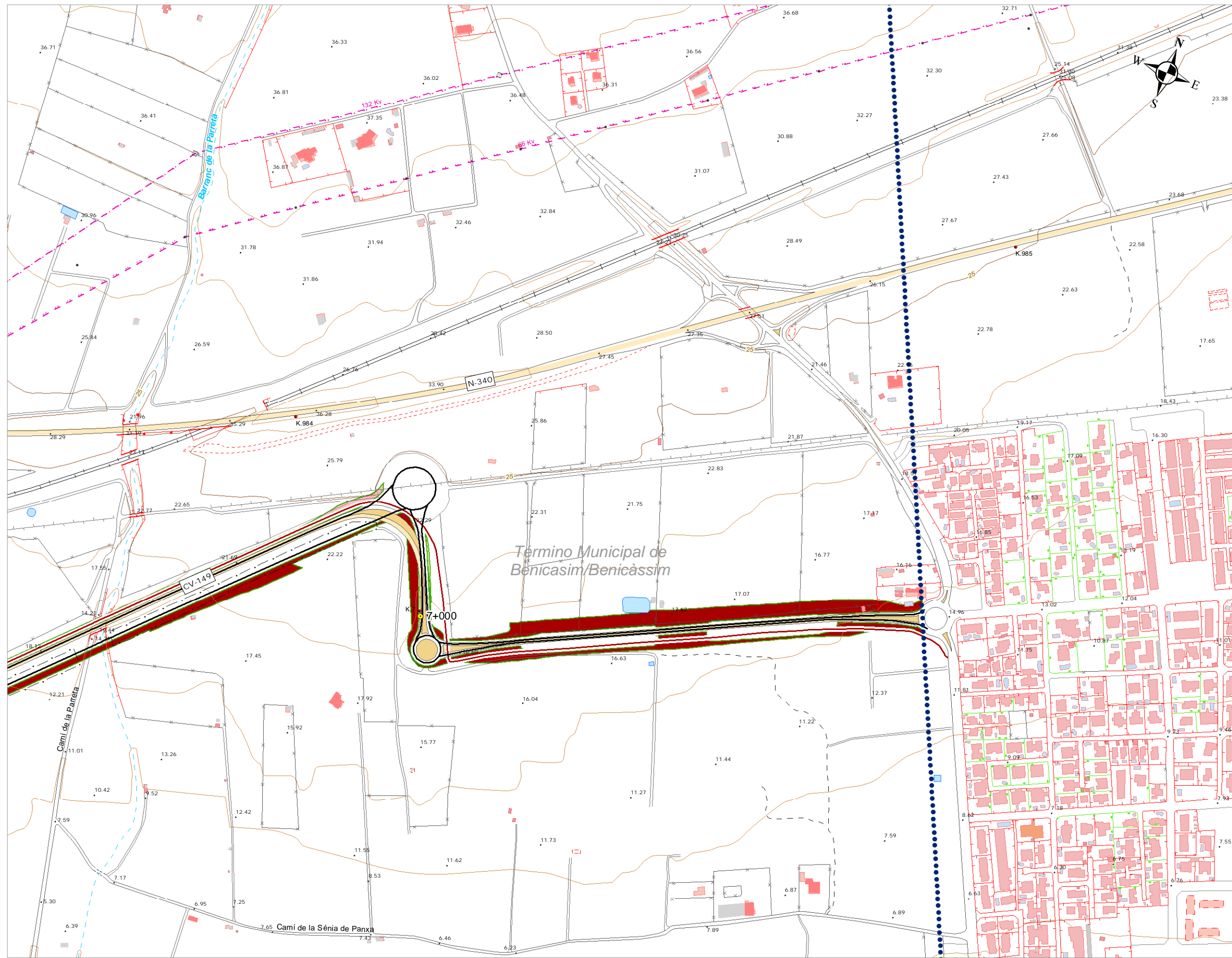
AUTOR DEL ESTUDIO
D. JUAN LUIS AGUIRRE DE MAYA

ESCALAS
1:5.000
0 25 50 100 Metros
UNE A-3 ORIGINALS GRÁFICAS

Nº DE PLANO
CV-149-ZCO
HOJA 5 DE 6

FECHA
NOVIEMBRE 2018

TÍTULO
MAPA DE ZONAS DE CONFLICTO



UNIDAD DE MAPA ESTRATÉGICO
CARRETERA CV-149
DENOMINACION UME:
C_VAL_12_CV-149
P.K. 0+000 - P.K. 7+700

- Usos de edificios**
- Usos Sanitario o Docente
 - Usos Residencial
 - Usos Industrial, terciario u otros
- Zona de conflicto**
- B1: Industrial
 - C2: Terciario
 - B2: Recreativo
 - D1 y D2: Sanitario y docente
- Áreas residenciales**
- C1: Residencial
 - C3: Parques urbanos
 - C4: Rústico



Subdirecció General
de Mobilitat

SERVICI
DE PLANIFICACIÓ

PLAN DE ACCIÓN EN MATERIA DE CONTAMINACIÓN
ACÚSTICA DE LOS GRANDES EJES VIARIOS DE LA
GENERALITAT VALENCIANA 3ª FASE
PROVINCIA DE CASTELLÓN

DIRECTOR DEL ESTUDIO
D. Joan Carveró Pazo

CONSULTOR
Acusttel
Acústica y Telecomunicaciones

AUTOR DEL ESTUDIO
D. JUAN LUIS AGUIRRE DE MAYA

ESCALAS
1:5.000
0 25 50 100 Metros
UNE A-3 ORIGINALS GRÁFICAS

Nº DE PLANO
CV-149-ZCO
HOJA 6 DE 6

FECHA
NOVIEMBRE 2018

TÍTULO
MAPA DE ZONAS DE CONFLICTO