



**GENERALITAT  
VALENCIANA**

**CONSELLERIA D'HABITATGE, OBRES PÚBLIQUES  
I VERTEBRACIÓ DEL TERRITORI**

## **Pla d'Aforaments de la Generalitat Valenciana.**

---

**Memòria Anual de Resultats.  
Campanya d'Aforaments 2018**

**Departament d'Aforaments  
Centre de Gestió i Seguretat Viària  
CEGESEV**



---

## ÍNDEX

---

<b>1. PRESENTACIÓ DE LA MEMÒRIA ANUAL 2018.....</b>	<b>3</b>
<b>2. LONGITUD AFORADA DE XARXA.....</b>	<b>4</b>
<b>3. ESTRUCTURA DE LA XARXA D'AFORAMENTS.....</b>	<b>4</b>
<b>4. ESTRUCTURA DEL PLA D'AFORAMENTS.....</b>	<b>4</b>
<b>5. TRÀNSIT AMUNTEGAT 1996-2018. TOTALS I DETALL.....</b>	<b>5</b>
<b>6. MAJOR TRÀNSIT AMUNTEGAT PER CARRETERA A LA XARXA.....</b>	<b>7</b>
<b>7. MAJOR TRÀNSIT AMUNTEGAT PER CARRETERA I PROVINCIA.....</b>	<b>7</b>
<b>8. TRÀNSIT AMUNTEGAT 2018. TOTAL I ESGLAONS DE TRÀNSIT PER PROVINCIA.....</b>	<b>8</b>
<b>9. TRÀNSIT AMUNTEGAT 2018. UNITATS TERRITORIALS. TOTAL DE VEHÍCLES.....</b>	<b>12</b>
<b>10. TRÀNSIT AMUNTEGAT 2018. UNITATS TERRITORIALS. VEHÍCLES PESANTS.....</b>	<b>13</b>
<b>11. MAPES DE TRÀNSIT A LES UNITATS TERRITORIALS.....</b>	<b>14</b>
<b>12. TRÀNSIT AMUNTEGAT 2018. VEHÍCLES PESANTS, TIPUS DE XARXA Y TIPUS DE VIA ....</b>	<b>16</b>
<b>13. TR. AMUNTEGAT 2018: PLATGES, TURISME D'INTERIOR I ÚS LABORAL-INDUSTRIAL .</b>	<b>17</b>
<b>14. TAULA RESUM DE TRAMS AMB ALT NIVELL DE SERVEI DETECTAT AL 2018.....</b>	<b>18</b>



---

## 1. PRESENTACIÓ DE LA MEMÒRIA ANUAL 2018.

---

Es presenta la Memòria Anual d'Aforaments 2018, producte del treball de la Campanya d'Aforaments que du a terme el Centre de Gestió i Seguretat Viària depenent de la Conselleria d'Habitatge, Obres Públiques i vertebració del Territori. La captura de dades al llarg de tot un any és suficientment extensa per permetre una variadíssima quantitat d'anàlisis estadístics, pel que en aquesta memòria està limitada a alguns dels aspectes habituals més emprats al treball amb trànsit.

Els càlculs s'han realitzat segons els valors de longitud del catàleg cartogràfic de vials del Servei de Cartografia del Centre de Gestió i Seguretat Viària, pel que si s'observen variacions interanuals en algunes longituds de la xarxa, podria deure's al recàlcul de distàncies segons criteris cartogràfics. També és necessari recordar el caràcter dinàmic de qualsevol xarxa de carreteres que sofreix canvis en la seua extensió i característiques de forma continuada.

Aquesta presentació anual de resultats ve complementada i completada per distints documents annexes (Anexe I: Taula de velocitats, Anexe II: Fitxes de caracterització de trams d'aforaments i Anexe III: Mapes d'IMDs) així com els informes d'estudis específics que s'han dut a terme al llarg de la campanya 2018.

Seguidament es presenten els resultats de la Campanya, prestant una atenció especial a l'evolució interanual del trànsit considerant distintes característiques de la via com ara el tipus de calçada o ubicació de la carretera al territori segons criteris d'àmbit socioeconòmic.



## 2. LONGITUD AFORADA DE XARXA

2018		Castelló	València	Alacant	Total
Bàsica	Autovia	46,0	81,1	15,6	142,8
	Conv. Desd	35,2	21,0	24,3	80,5
	Convencional	299,2	279,6	162,8	741,6
	<b>Total</b>	<b>380,4</b>	<b>381,8</b>	<b>202,7</b>	<b>964,9</b>
Local	Autovia	0,0	4,9	0,0	4,9
	Conv. Desd	10,6	28,5	33,8	72,9
	Convencional	571,0	384,0	720,2	1.675,2
	<b>Total</b>	<b>581,7</b>	<b>417,3</b>	<b>754,1</b>	<b>1.753,0</b>
<b>Total</b>		<b>962,1</b>	<b>799,1</b>	<b>956,8</b>	<b>2.717,9</b>

## 3. ESTRUCTURA DE LA XARXA D'AFORAMENTS

PROVINCIA	Estació Espires	Estació Portàtil	Total
Castelló	77	49	126
València	159	44	203
Alacant	113	59	172
<b>COMUNITAT</b>	<b>349</b>	<b>152</b>	<b>501</b>

## 4. ESTRUCTURA DEL PLA D'AFORAMENTS

2018	Estacions de Control			Estacions de Cobertura		Total
	Per	Pri	Sec	Ref	Cob	
Castelló	13	10	17	37	49	126
Valencia	39	19	37	64	44	203
Alacant	5	17	38	53	59	172
<b>COMUNITAT</b>	<b>57</b>	<b>46</b>	<b>92</b>	<b>154</b>	<b>152</b>	<b>501</b>

**Per:** Estació amb presa de dades permanent (365 dies a l'any).

**Pri:** Estació amb presa de dades en mesos alterns (1 setmana completa cada dos mesos).

**Sec:** Estació amb presa de dades en mesos alterns (2 dies laborables cada dos mesos).

**Ref:** Estació amb presa de dades de cobertura reforçada (diversos dies cada semestre).

**Cob:** Estació amb presa de dades de cobertura simple (un dia laborable cada semestre).

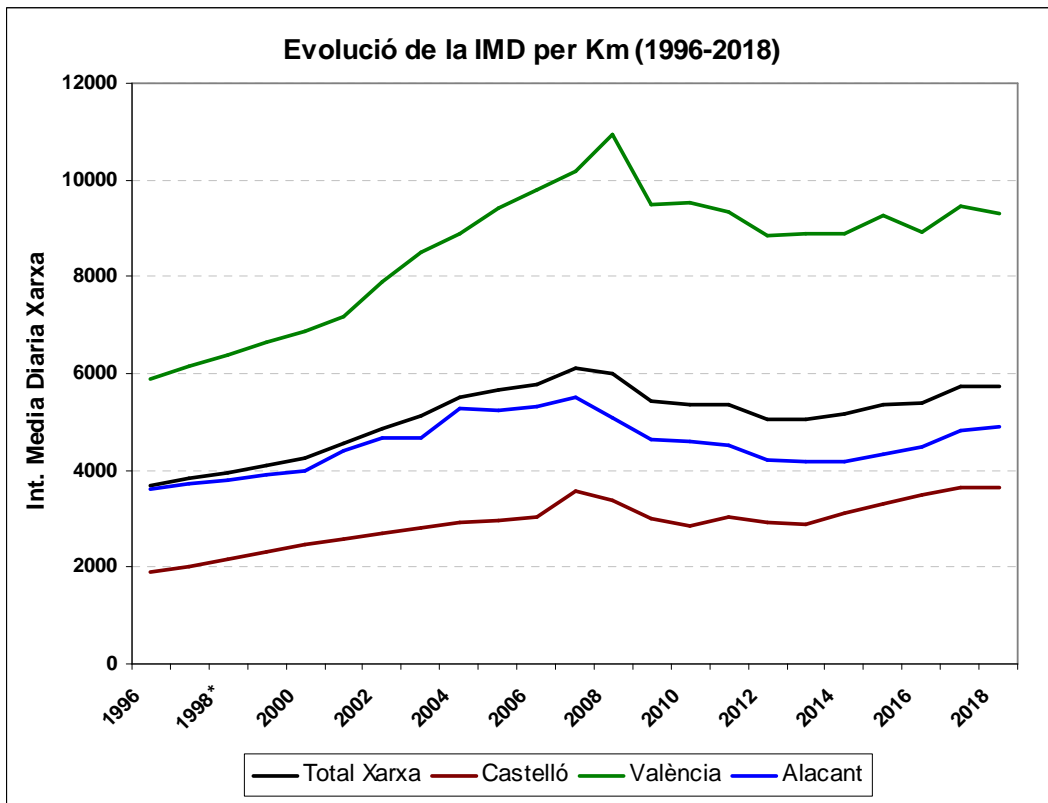
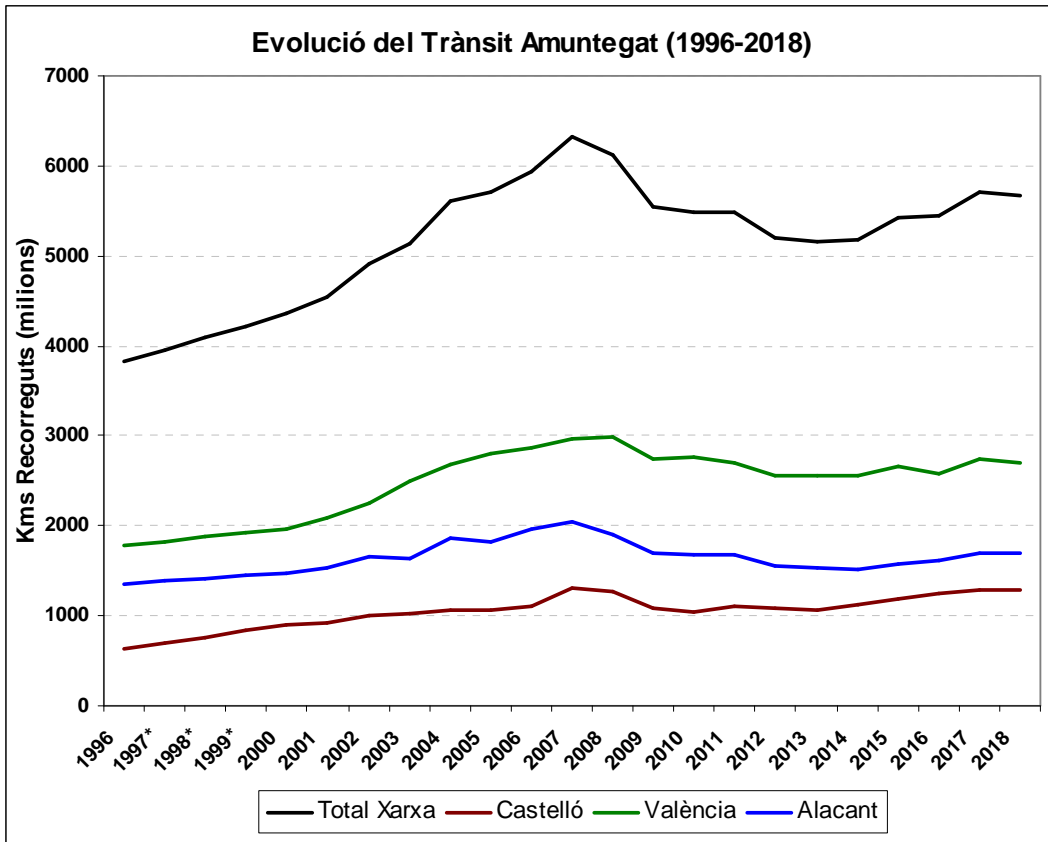


## 5. TRÀNSIT AMUNTEGAT 1996-2018. TOTALS I DETALL.

	IMD				Variació IMD	Trànsit Amuntegat				Variació Tr. Am.
	Total Xarxa	Castelló	València	Alacant		Total Xarxa	Castelló	València	Alacant	
1996	3.673	1.889	5.889	3.607	-	3.820.040.000	628.260.000	1.777.210.000	1.360.530.000	-
1997**	3.818	2.031	6.138	3.704	3,9%	3.952.847.500	696.330.000	1.826.652.500	1.389.337.500	3,5%
1998**	3.962	2.172	6.387	3.801	3,8%	4.085.655.000	764.400.000	1.876.095.000	1.418.145.000	3,4%
1999**	4.107	2.314	6.635	3.898	3,7%	4.218.462.500	832.470.000	1.925.537.500	1.446.952.500	3,3%
2000	4.251	2.455	6.884	3.995	3,5%	4.351.270.000	900.540.000	1.974.980.000	1.475.760.000	3,2%
2001	4.556	2.583	7.185	4.405	7,2%	4.538.001.000	920.940.000	2.079.590.000	1.540.470.000	4,3%
2002	4.869	2.712	7.912	4.658	6,9%	4.906.989.000	994.231.000	2.252.663.000	1.660.095.000	8,1%
2003	5.121	2.805	8.519	4.688	5,2%	5.145.180.069	1.019.825.554	2.489.934.304	1.635.420.210	4,9%
2004	5.511	2.917	8.899	5.277	7,6%	5.609.605.039	1.060.359.182	2.682.974.778	1.856.271.079	9,0%
2005	5.661	2.965	9.400	5.238	2,7%	5.714.101.081	1.068.623.222	2.814.094.580	1.831.383.279	1,9%
2006	5.781	3.029	9.805	5.319	2,1%	5.935.326.106	1.103.316.501	2.861.021.906	1.970.987.699	3,9%
2007	6.127	3.559	10.161	5.499	6,0%	6.323.414.722	1.307.931.891	2.966.840.565	2.048.642.265	6,5%
2008	5.987	3.367	10.935	5.091	-2,3%	6.121.802.500	1.264.157.009	2.993.342.341	1.901.096.356	-3,2%
2009	5.428	2.983	9.479	4.645	-9,3%	5.541.539.331	1.085.616.160	2.752.809.429	1.703.113.742	-9,5%
2010	5.373	2.847	9.519	4.596	-1,0%	5.485.475.466	1.036.140.610	2.764.252.734	1.685.082.122	-1,0%
2011	5.343	3.019	9.325	4.528	-0,6%	5.492.290.490	1.111.049.389	2.707.438.912	1.673.802.189	0,1%
2012	5.063	2.932	8.834	4.223	-5,2%	5.204.862.196	1.078.875.453	2.565.108.604	1.560.878.140	-5,2%
2013	5.032	2.884	8.873	4.158	-0,6%	5.155.728.693	1.058.187.852	2.565.293.553	1.532.247.288	0,0%
2014	5.150	3.120	8.896	4.188	2,3%	5.186.580.382	1.116.037.076	2.552.415.373	1.518.127.934	0,6%
2015	5.369	3.307	9.255	4.328	4,3%	5.414.269.799	1.187.119.650	2.660.845.369	1.566.304.780	4,4%
2016*	5.571	3.492	9.390	4.466	3,8%	5.668.059.468	1.240.398.748	2.803.857.217	1.623.803.503	4,7%
2016	5.406	3.492	8.938	4.466	0,7%	5.452.919.163	1.240.398.748	2.588.716.912	1.623.803.503	0,7%
2017	5.744	3.631	9.442	4.820	7,0%	5.714.190.251	1.281.661.795	2.734.085.303	1.698.443.153	4,8%
2018	5.730	3.631	9.303	4.886	-0,7%	5.675.300.728	1.281.358.548	2.692.953.749	1.700.988.431	-0,2%

\* Dades alternatives de 2016 calculades considerant encara la CV-40 com a part de la xarxa de carreteres de la Generalitat.

\*\* Dades de 1997, 1998 i 1999 estimades a partir de dades reals de cada campanya.





## 6. MAJOR TRÀNSIT AMUNTEGAT PER CARRETERA A LA XARXA.

Carretera	Tr Amunt.	% Total
CV-35	758.879.015	13,4%
CV-10	514.351.469	9,1%
CV-50	277.997.226	4,9%
CV-36	187.558.476	3,3%
CV-60	145.163.239	2,6%
CV-500	121.861.064	2,1%
CV-30	118.151.370	2,1%
CV-95	108.776.027	1,9%
CV-33	106.516.734	1,9%
CV-81	105.101.429	1,9%
CV-91	104.832.077	1,8%
CV-905	100.297.213	1,8%
CV-70	94.368.185	1,7%
CV-20	91.356.245	1,6%
CV-18	85.320.631	1,5%
CV-13	82.182.340	1,4%
CV-32	74.387.543	1,3%
CV-865	72.120.812	1,3%
CV-821	70.515.790	1,2%
CV-725	69.556.358	1,2%

## 7. MAJOR TRÀNSIT AMUNTEGAT PER CARRETERA I PROVINCIA.

Castelló			València			Alacant		
Carretra	Tr Acum	% Total	Carretra	Tr Acum	% Total	Carretra	Tr Acum	% Total
CV-10	514.351.469	9,1%	CV-35	758.879.015	13,4%	CV-95	108.776.027	1,9%
CV-20	91.356.245	1,6%	CV-50	277.997.226	4,9%	CV-91	104.832.077	1,8%
CV-18	85.320.631	1,5%	CV-36	187.558.476	3,3%	CV-905	100.297.213	1,8%
CV-13	82.182.340	1,4%	CV-60	145.163.239	2,6%	CV-70	94.368.185	1,7%
CV-15	67.221.654	1,2%	CV-500	121.861.064	2,1%	CV-865	72.120.812	1,3%
CV-16	64.807.634	1,1%	CV-30	118.151.370	2,1%	CV-821	70.515.790	1,2%
CV-149	39.643.187	0,7%	CV-33	106.516.734	1,9%	CV-725	69.556.358	1,2%
CV-230	28.634.373	0,5%	CV-81	105.101.429	1,9%	CV-83	68.112.481	1,2%
CV-21	25.862.934	0,5%	CV-32	74.387.543	1,3%	CV-84	56.925.151	1,0%
CV-17	24.593.140	0,4%	CV-41	66.625.754	1,2%	CV-800	53.823.331	0,9%



## 8. TRÀNSIT AMUNTEGAT 2018. TOTAL I ESGLAONS DE TRÀNSIT PER PROVINCIA.

TRÀNSIT ENREGISTRAT EN 2018 A LA XARXA DE CARRETERES AUTONÒMIQUES				
LONGITUD (Km)	% Sobre Red Aforada	INTERVALO DE TRÁFICO DIARIO (IMD)	IMD MEDIA (Veh/Día)	VEHÍCULOS-KILÓMETRO RECORRIDOS AÑO (IMDxLongitudx365)
16,0	0,6%	<50 veh./día	39	227.908
116,1	4,3%	50-99 veh./día	72	3.052.556
246,7	9,1%	100-249 veh./día	178	15.997.523
287,8	10,6%	250-499 veh./día	343	35.982.407
323,9	11,9%	500-999 veh./día	736	87.053.213
351,1	12,9%	1.000-1.999 veh./día	1.476	189.179.283
546,9	20,2%	2.000-4.999 veh./día	3.434	685.468.762
381,8	14,1%	5.000-9.999 veh./día	7.170	999.178.166
184,4	6,8%	10.000-14.999 veh./día	12.055	811.478.260
142,2	5,2%	15.000-24.999 veh./día	18.660	968.469.581
116,7	4,3%	>25.000 veh./día	44.113	1.879.213.068
LONGITUD TOTAL		IMD MEDIA RED		TOTAL (Veh.-Km)
2.713,6		5.730		5.675.300.728





TRÀNSIT ENREGISTRAT EN 2018 A LA XARXA DE CARRETERES AUTONÒMIQUES				
PROVINCIA DE CASTELLÓ				
LONGITUD (Km)	% Sobre Red Aforada	INTERVALO DE TRÁFICO DIARIO (IMD)	IMD MEDIA (Veh/Día)	VEHÍCULOS-KILÓMETRO RECORRIDOS AÑO (IMDxLongitudx365)
0,0	0,0%	<50 veh./día	-	0
82,5	3,0%	50-99 veh./día	76	2.279.071
116,1	4,3%	100-249 veh./día	161	6.802.435
142,5	5,3%	250-499 veh./día	349	18.126.729
198,7	7,3%	500-999 veh./día	753	54.583.223
142,1	5,2%	1.000-1.999 veh./día	1.533	79.512.361
128,9	4,8%	2.000-4.999 veh./día	3.393	159.663.233
42,7	1,6%	5.000-9.999 veh./día	6.391	99.652.227
45,3	1,7%	10.000-14.999 veh./día	12.407	205.284.371
32,6	1,2%	15.000-24.999 veh./día	18.038	214.461.052
35,4	1,3%	>25.000 veh./día	34.169	440.993.845
LONGITUD TOTAL		IMD MEDIA RED		TOTAL (Veh.-Km)
966,7		3.631		1.281.358.548



TRÀNSIT ENREGISTRAT EN 2018 A LA XARXA DE CARRETERES AUTONÒMIQUES				
PROVINCIA DE VALÈNCIA				
LONGITUD (Km)	% Sobre Red Aforada	INTERVALO DE TRÁFICO DIARIO (IMD)	IMD MEDIA (Veh/Día)	VEHÍCULOS-KILÓMETRO RECORRIDOS AÑO (IMDxLongitudx365)
16,0	0,6%	<50 veh./día	39	227.908
28,6	1,1%	50-99 veh./día	64	663.580
85,0	3,1%	100-249 veh./día	179	5.542.300
31,9	1,2%	250-499 veh./día	376	4.371.634
60,7	2,2%	500-999 veh./día	688	15.232.687
76,1	2,8%	1.000-1.999 veh./día	1.286	35.686.836
133,2	4,9%	2.000-4.999 veh./día	3.626	176.296.556
154,2	5,7%	5.000-9.999 veh./día	7.581	426.818.405
79,7	2,9%	10.000-14.999 veh./día	11.616	337.859.034
60,7	2,2%	15.000-24.999 veh./día	18.503	409.964.388
67,0	2,5%	>25.000 veh./día	52.358	1.280.290.421
LONGITUD TOTAL		IMD MEDIA RED		TOTAL (Veh.-Km)
793,0		9.303		2.692.953.749



TRÀNSIT ENREGISTRAT EN 2018 A LA XARXA DE CARRETERES AUTONÒMIQUES				
PROVINCIA DE ALACANT				
LONGITUD (Km)	% Sobre Red Aforada	INTERVALO DE TRÁFICO DIARIO (IMD)	IMD MEDIA (Veh/Día)	VEHÍCULOS-KILÓMETRO RECORRIDOS AÑO (IMDxLongitudx365)
0,0	0,0%	<50 veh./día	-	0
5,0	0,2%	50-99 veh./día	60	109.906
45,5	1,7%	100-249 veh./día	220	3.652.788
113,5	4,2%	250-499 veh./día	326	13.484.045
64,5	2,4%	500-999 veh./día	732	17.237.302
133,0	4,9%	1.000-1.999 veh./día	1.524	73.980.087
284,8	10,5%	2.000-4.999 veh./día	3.362	349.508.973
184,8	6,8%	5.000-9.999 veh./día	7.008	472.707.534
59,4	2,2%	10.000-14.999 veh./día	12.373	268.334.854
48,9	1,8%	15.000-24.999 veh./día	19.269	344.044.141
14,4	0,5%	>25.000 veh./día	30.131	157.928.802
LONGITUD TOTAL		IMD MEDIA RED		TOTAL (Veh.-Km)
953,8		4.886		1.700.988.431



## 9. TRÀNSIT AMUNTEGAT 2018. UNITATS TERRITORIALS. Total de Vehícles.

	Long. Aforada	Trànsit Amuntegat Total per zona				Tr.Amunt 2018/2017	IMD 2018/2017
		2018		2017			
		Tr Amunt	IMD	Tr Amunt	IMD		
1. Castelló Interior Norte	319,5	109.436.561	938	107.173.634	919	2,1%	2,1%
2. Castelló Costa Norte	147,6	231.716.188	4.301	229.848.895	4.287	0,8%	0,3%
3. Àrea metropolitana de Castelló	146,6	832.045.400	15.550	830.545.578	15.549	0,2%	0,0%
4.Castelló - València. Sierras	388,4	114.805.243	810	122.707.959	863	-6,4%	-6,2%
5. Àrea metropolitana de València	115,8	1.309.961.110	31.006	1.309.910.921	31.041	0,0%	-0,1%
6. Entorn de LLiria	83,6	470.031.083	15.400	489.660.816	16.043	-4,0%	-4,0%
7.València interior	223,9	72.592.013	888	73.200.577	895	-0,8%	-0,8%
8. Riberes del Xúquer	188,7	533.259.930	7.744	545.652.437	7.880	-2,3%	-1,7%
9.Eix de Gandia - Albaida	84,3	226.693.190	7.371	232.819.877	7.626	-2,6%	-3,3%
10. Eix Ontinyent - Villena	147,3	219.282.248	4.079	211.280.277	3.921	3,8%	4,0%
11. Entorn d'Alcoi	195,4	70.197.971	984	74.228.712	1.040	-5,4%	-5,4%
12. Zona de Les Marines	196,7	342.963.690	4.776	355.090.972	4.647	-3,4%	2,8%
13. Entorn de Elda - Los Hondones	156,0	186.481.735	3.276	183.404.382	3.226	1,7%	1,5%
14. Àrea d'Alacant-Elx-Crevillent	75,1	318.553.608	11.614	318.965.672	11.706	-0,1%	-0,8%
15.La Vega Baixa	244,7	637.280.758	7.135	629.699.544	7.070	1,2%	0,9%
	2.713,6	5.675.300.728	5.730	5.714.190.253	5.744	-0,7%	-0,2%



## 10. TRÀNSIT AMUNTEGAT 2018. UNITATS TERRITORIALS. Vehícles Pesants.

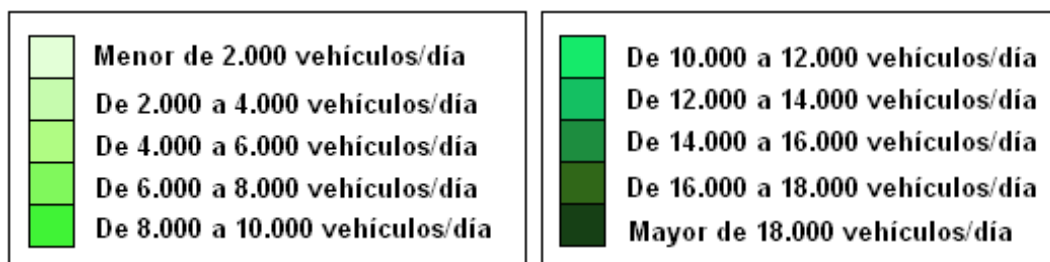
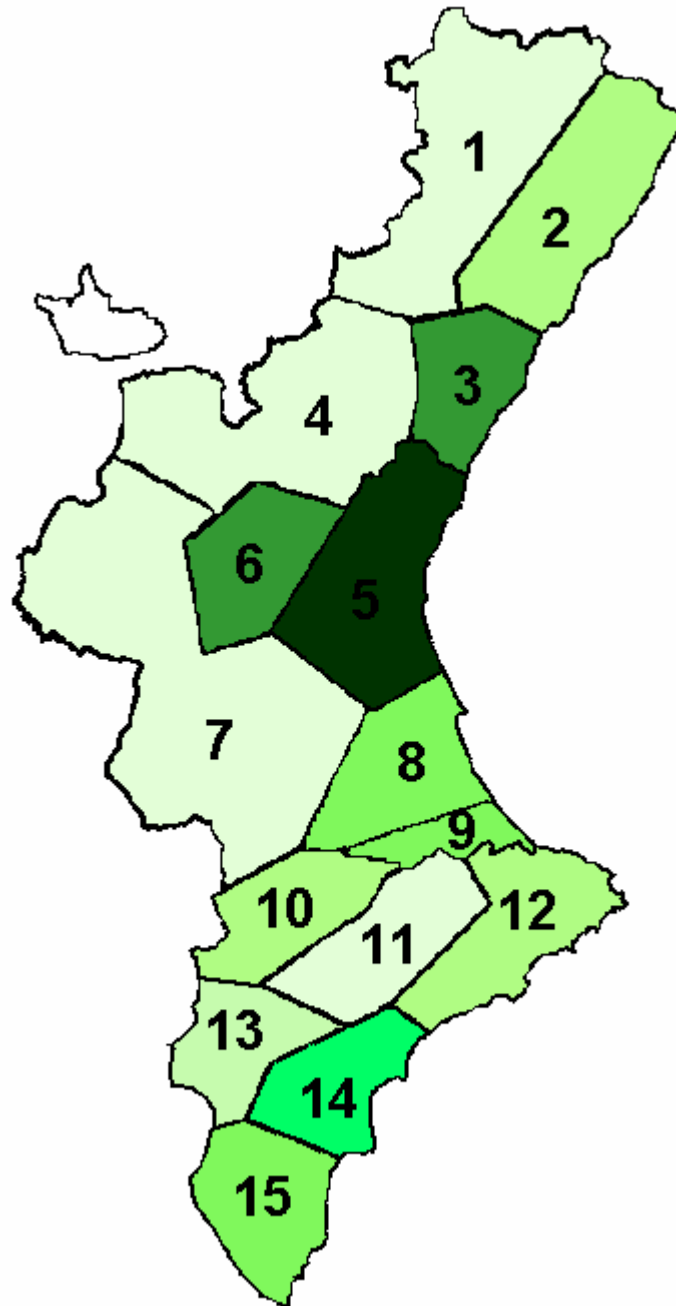
	Long. Aforada	Trànsit Amuntegat. Vehícles Pesants per zona				Tr.Amunt 2018/2017	IMD 2018/2017
		2018		2017			
		Tr Amunt	IMD	Tr Amunt	IMD		
1. Castelló Interior Norte	140,6	9.929.713	193	9.483.751	195	4,7%	-0,8%
2. Castelló Costa Norte	98,0	60.548.309	1.693	60.440.467	1.702	0,2%	-0,5%
3. Àrea metropolitana de Castelló	146,6	134.167.774	2.507	133.083.339	2.492	0,8%	0,6%
4.Castelló - València. Sierras	90,1	2.531.577	77	2.559.678	77	-1,1%	0,0%
5. Àrea metropolitana de València	112,2	48.534.477	1.186	49.920.248	1.225	-2,8%	-3,2%
6. Entorn de LLiria	75,3	29.412.376	1.071	29.037.091	1.057	1,3%	1,3%
7.València interior	28,1	2.274.021	222	1.864.493	209	22,0%	6,2%
8. Riberes del Xúquer	151,8	23.066.446	416	23.792.584	453	-3,1%	-8,1%
9.Eix de Gandia - Albaida	64,8	16.451.109	696	16.200.811	733	1,5%	-5,1%
10. Eix Ontinyent - Villena	87,2	12.024.955	378	11.906.660	379	1,0%	-0,4%
11. Entorn d'Alcoi	69,0	1.937.958	77	1.984.118	79	-2,3%	-2,6%
12. Zona de Les Marines	101,9	9.277.653	250	8.266.432	229	12,2%	9,0%
13. Entorn de Elda - Los Hondones	105,4	11.526.239	300	12.143.452	315	-5,1%	-4,9%
14. Àrea d'Alacant-Elx-Crevillent	69,2	9.720.527	385	8.254.972	341	17,8%	12,8%
15.La Vega Baixa	161,2	25.051.014	426	22.185.506	389	12,9%	9,5%
	1.501,2	396.454.148	724	391.123.602	731	1,4%	-1,0%

*Nota: el mostreig d'intensitats de vehicles pesants no és completament coincident interanualment.*



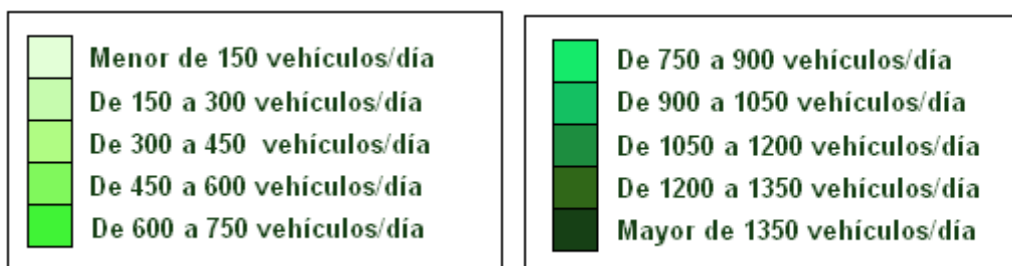
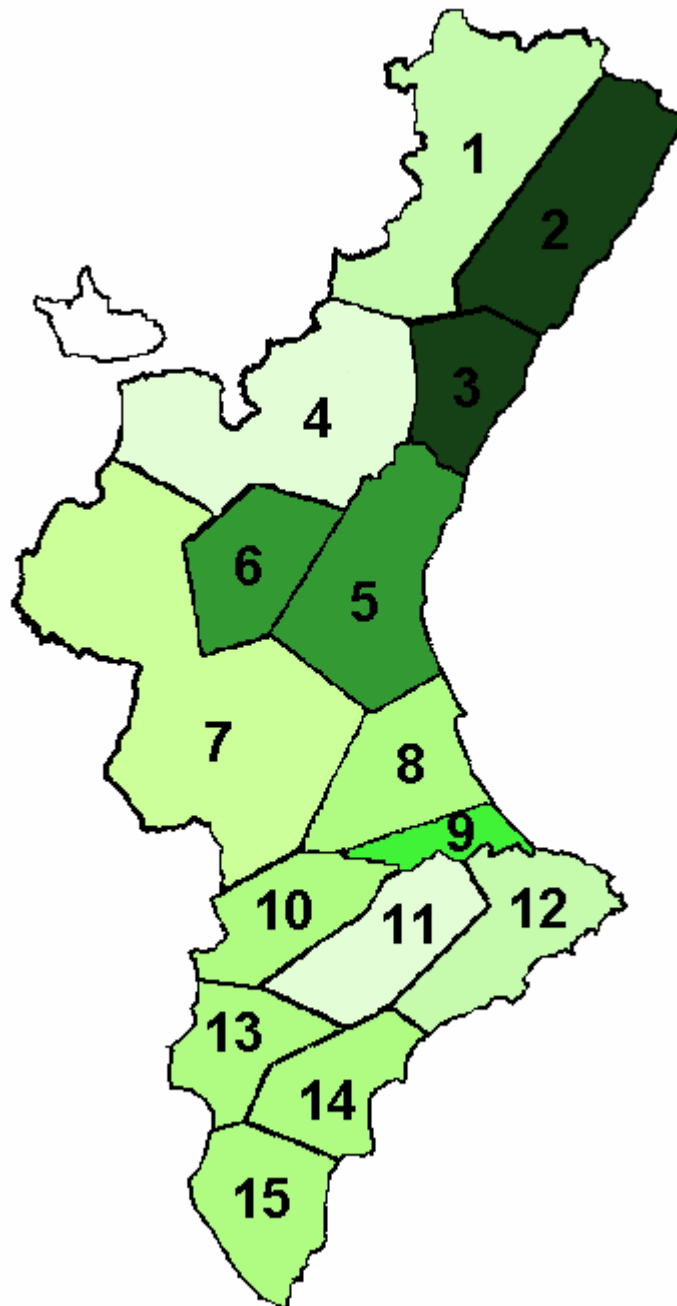
11. MAPES DE TRÀNSIT A LES UNITATS TERRITORIALS.

IMD per unitat territorial per al total de vehicles





### IMD per unitat territorial per als vehicles pesants





## 12. TRÀNSIT AMUNTEGAT 2018. VEHICLES PESANTS, TIPUS DE XARXA Y TIPUS DE VIA

### VEHICLES PESANTS

	Long. Aforada	Trànsit Amuntegat Total VehICLES Pesants				Tr.Amun. 2018/2017	IMD 2018/2017
		2018		2017			
		Tr Amun.	IMD	Tr Amun.	IMD		
<b>Total</b>	1.501,2	396.454.147,7	724	391.123.601	731	1,4%	-1,0%
<b>Castelló</b>	468,3	207.144.250,5	1.212	205.542.388	1.222	0,8%	-0,8%
<b>València</b>	466,5	123.391.696,6	725	124.777.673	762	-1,1%	-4,9%
<b>Alacant</b>	566,4	65.918.200,6	319	60.803.540	299	8,4%	6,5%

*Nota: el mostreig d'intensitats de vehicles pesants no és completament coincident interanualment.*

### TIPUS DE XARXA

	Long. Aforada	Per Tipus de Xarxa (Bàsica-Local)				Tr.Amun. 2018/2017	IMD 2018/2017	
		2018		2017				
		Tr Amun.	IMD	Tr Amun.	IMD			
<b>Total</b>	<b>Bàsica</b>	964,7	3.574.801.420,2	10.152	3.569.911.054	10.181	0,1%	-0,3%
	<b>Local</b>	1.748,9	2.100.499.307,7	3.291	2.144.279.197	3.328	-2,0%	-1,1%
<b>Castelló</b>	<b>Bàsica</b>	384,1	997.257.827,8	7.112	1.000.842.366	7.142	-0,4%	-0,4%
	<b>Local</b>	582,6	284.100.720,3	1.336	280.819.429	1.320	1,2%	1,2%
<b>València</b>	<b>Bàsica</b>	378,9	1.994.429.395,2	14.421	2.005.845.463	14.655	-0,6%	-1,6%
	<b>Local</b>	414,1	698.524.354,1	4.621	728.239.840	4.769	-4,1%	-3,1%
<b>Alacant</b>	<b>Bàsica</b>	201,7	583.114.197,3	7.922	563.223.225	7.650	3,5%	3,6%
	<b>Local</b>	752,2	1.117.874.233,2	4.072	1.135.219.927	4.073	-1,5%	0,0%

### TIPUS DE VIA

	Long. Aforada	Per tipus de Vía (Autovía, Desdoblada i Conv.)				Tr.Amun. 2018/2017	IMD 2018/2017	
		2018		2017				
		Tr Amun.	IMD	Tr Amun.	IMD			
<b>Total</b>	<b>Autov.</b>	153,4	1.834.355.005,8	32.754	1.833.624.439	32.919	0,0%	-0,5%
	<b>Desd.</b>	149,1	1.043.344.295,2	19.166	1.029.432.704	18.911	1,4%	1,3%
	<b>Conv.</b>	2.411,0	2.797.601.427,0	3.179	2.851.133.108	3.223	-1,9%	-1,4%
<b>Castelló</b>	<b>Autov.</b>	48,5	502.965.307,5	28.414	494.670.912	28.046	1,7%	1,3%
	<b>Desd.</b>	47,1	271.173.439,8	15.786	277.718.225	16.167	-2,4%	-2,4%
	<b>Conv.</b>	871,1	507.219.800,8	1.595	509.272.658	1.601	-0,4%	-0,4%
<b>València</b>	<b>Autov.</b>	89,3	1.279.375.007,9	39.249	1.289.383.201	40.002	-0,8%	-1,9%
	<b>Desd.</b>	45,3	368.652.651,5	22.276	361.071.979	21.782	2,1%	2,3%
	<b>Conv.</b>	658,4	1.044.926.089,9	4.348	1.083.630.123	4.501	-3,6%	-3,4%
<b>Alacant</b>	<b>Autov.</b>	15,6	52.014.690,4	9.115	49.570.326	8.502	4,9%	7,2%
	<b>Desd.</b>	56,7	403.518.203,8	19.483	390.642.499	18.889	3,3%	3,1%
	<b>Conv.</b>	881,5	1.245.455.536,3	3.871	1.258.230.327	3.861	-1,0%	0,3%





### 13. TR. AMUNTEGAT 2018: PLATGES, TURISME D'INTERIOR I ÚS LABORAL-INDUSTRIAL

Anàlisi centrat en carreteres de costa que permeten l'accés a platges del territori.

	Long. Aforada	Trànsit Amuntegat en accesos a platges				Tr.Amunt 2018/2017	IMD 2018/2017
		2018		2017			
		Tr Amun.	IMD	Tr Amun.	IMD		
<b>Total</b>	436,8	1.327.847.009,2	8.328	1.335.731.790	8.373	-0,6%	-0,5%
<b>Castelló</b>	86,1	214.962.502,5	6.837	208.286.868	6.686	3,2%	2,3%
<b>València</b>	87,3	337.190.181,1	10.586	341.115.299	10.777	-1,2%	-1,8%
<b>Alacant</b>	263,4	775.694.325,6	8.068	786.329.623	8.129	-1,4%	-0,8%

Anàlisi centrat en carreteres d'interior i muntanya caracteritzades per l'ús del turisme rural.

	Long. Aforada	Trànsit Amuntegat per a Turisme d'Interior				Tr.Amunt 2018/2017	IMD 2018/2017
		2018		2017			
		Tr Amun.	IMD	Tr Amun.	IMD		
<b>Total</b>	1.189,4	504.132.374,8	1.161	515.060.395	1.185	-2,1%	-2,0%
<b>Castelló</b>	639,1	164.265.186,7	704	165.443.936	708	-0,7%	-0,5%
<b>València</b>	329,4	196.088.396,0	1.631	203.075.676	1.689	-3,4%	-3,4%
<b>Alacant</b>	220,9	143.778.792,1	1.783	146.540.784	1.815	-1,9%	-1,7%

Anàlisi centrat en carreteres que donen accés a polígons industrials i parcs empresarials.

	Long. Aforada	Trànsit Amuntegat per ús laboral-Industrial				Tr.Amunt 2018/2017	IMD 2018/2017
		2018		2017			
		Tr Amun.	IMD	Tr Amun.	IMD		
<b>Total</b>	455,7	2.518.389.307,9	15.140	2.518.187.642	15.296	0,0%	-1,0%
<b>Castelló</b>	78,7	397.547.021,6	13.844	400.544.679	14.085	-0,7%	-1,7%
<b>València</b>	203,2	1.488.745.833,5	20.068	1.504.663.249	20.477	-1,1%	-2,0%
<b>Alacant</b>	173,8	632.096.452,8	9.963	612.979.713	9.775	3,1%	1,9%



**14. TAULA RESUM DE TRAMS AMB ALT NIVELL DE SERVEI DETECTAT AL 2018**

Al desenvolupament del Pla d'Aforaments es calculen els nivells de servei segons una simplificació del *Highway Capacity Manual 2010*, obtenint una variable lleugera (amb valors A, B, C, D, E i F) que ens permet caracteritzar el trànsit de cada tram en les hores de major càrrega i evaluar així el seu funcionament. Seguidament es relacionen els trams als quals s'han detectat nivells de servei no òptims per a l'usuari, és a dir, aquells trams en els quals per la intensitat horària màxima enregistrada han sigut classificats amb un nivell de servei de D, E o F en alguns dels mesos de la campanya d'aforaments. És d'especial interès mantindre un seguiment dels mateixos al llarg del temps per una correcta avaluació.

Tram	Gen.	Feb.	Mar.	Abr.	Mai.	Jun.	Jul.	Ago.	Set.	Oct.	Nov.	Des.
030010			Yellow		Yellow		Yellow		Yellow		Red	
030020			Yellow								Yellow	
031010												Orange
031040	Yellow		Yellow		Yellow	Yellow				Yellow		Yellow
031050		Yellow		Yellow		Yellow		Yellow				Yellow
032020	Yellow				Yellow						Yellow	
033074		Yellow		Yellow					Yellow			
036010	Red		Red		Red		Red		Red		Red	
041010	Yellow			Yellow								
043020		Yellow				Yellow		Yellow		Yellow		Yellow
050010							Yellow		Yellow			
050040	Yellow	Yellow	Yellow	Yellow	Yellow	Yellow		Yellow		Yellow		Yellow
058031		Yellow				Yellow		Yellow		Yellow		Yellow
060040						Yellow						
081020		Yellow				Yellow				Yellow		Yellow
083010	Yellow		Yellow		Yellow		Yellow		Yellow		Yellow	
091020						Yellow						
091030		Yellow		Yellow		Yellow		Yellow		Yellow		Yellow
095025		Yellow										
095040				Red								
300010		Yellow		Yellow		Yellow						
300040	Yellow				Yellow							Yellow
365030	Red		Red		Red		Red		Red		Red	
400050					Yellow				Yellow			
403010	Yellow			Yellow							Yellow	
403020	Yellow		Yellow		Yellow		Yellow		Yellow		Yellow	
403030	Yellow		Yellow								Yellow	
407005		Yellow			Yellow	Yellow					Yellow	
407010		Yellow							Yellow			
500015	Yellow				Yellow	Yellow						Yellow
500020					Yellow		Yellow	Yellow				
500030						Yellow						



Tram	Gen.	Feb.	Mar.	Abr.	Mai.	Jun.	Jul.	Ago.	Set.	Oct.	Nov.	Des.
500040												
572010												
686010												
725010												
734010												
800010												
822010												
865010												
920010												
930004												
930010												
930020												

	Ausència de dades o nivell A, B, C
	Nivell de Servei D
	Nivell de Servei E
	Nivell de Servei F