



**GENERALITAT
VALENCIANA**

**CONSELLERIA D'HABITATGE, OBRES PÚBLIQUES
I VERTEBRACIÓ DEL TERRITORI**

Pla d'Aforaments de la Generalitat Valenciana.

**Memòria Anual de Resultats.
Campanya d'Aforaments 2016**

**Departament d'Aforaments
Centre de Gestió i Seguretat Viària
CEGESEV**



ÍNDEX

1. PRESENTACIÓ DE LA MEMÒRIA ANUAL 2016.....	3
2. LONGITUD DE XARXA DE LA GENERALITAT (2016).....	4
3. ESTRUCTURA DE LA XARXA D'AFORAMENTS DE LA GENERALITAT	4
4. ESTRUCTURA DEL PLA D'AFORAMENTS DE LA GENERALITAT.....	4
5. TRÀNSIT AMUNTEGAT 1996-2016. TOTALS I DETALL.....	5
6. MAJOR TRÀNSIT AMUNTEGAT PER CARRETERA A LA XARXA.....	7
7. MAJOR TRÀNSIT AMUNTEGAT PER CARRETERA PER PROVINCIA.....	7
8. TRÀNSIT AMUNTEGAT 2016. TOTAL I ESGLAONS DE TRÀNSIT PER PROVINCIA.....	8
9. TRÀNSIT AMUNTEGAT 2016. UNITATS TERRITORIALS. TOTAL DE VEHÍCLES.....	12
10. TRÁNSIT AMUNTEGAT 2016. UNITATS TERRITORIALS. VEHÍCLES PESANTS.....	13
11. MAPES DE TRÁNSIT A LES UNITATS TERRITORIALS.....	14
12. TRÀNSIT AMUNTEGAT 2016. VEHÍCLES PESANTS, TIPUS DE XARXA Y TIPUS DE VIA	16
13. TR. AMUNTEGAT 2016: PLATGES, TURISME D'INTERIOR I ÚS LABORAL I INDUSTRIAL	17
14. TAULA RESUM DE TRAMS AMB ALT NIVELL DE SERVEI DETECTAT AL 2016.....	18



1. PRESENTACIÓ DE LA MEMÒRIA ANUAL 2016.

Es presenta la Memòria Anual d'Aforaments 2016, producte del treball al marc de la Campanya d'Aforaments que du a terme el Centre de Gestió i Seguretat Viària depenent de la Conselleria d'Habitatge, Obres Públiques i vertebració del Territori. La captura de dades al llarg de tot un any és suficientment extensa per permetre una extensíssima quantitat d'anàlisis estadístics, pel que en aquesta memòria està limitada a alguns dels aspectes més emprats al treball d'estadístics de trànsit.

Els càlculs s'han realitzat segons els valors de longitud del catàleg cartogràfic de vials del Servei de Cartografia del Centre de Gestió i Seguretat Viària, pel que si s'observen variacions en algunes longituds de la xarxa, podria deure's al recàlcul de distàncies segons els criteris cartogràfics. També és necessari recordar el caràcter dinàmic de qualsevol xarxa de carreteres i que per tant està sofrint canvis en la seua extensió i característiques de forma continuada.

Un fet determinant per a la valoració dels resultats de la campanya d'aforaments 2016 és la desaparició de la CV-40 com a part de la xarxa de la Conselleria. Atenent a l'impacte estadístic d'aquest fet i per tal de permetre comparatives interanuals, s'han calculat en alguns casos tant els estadístics de la xarxa actual (marcats com "2016") com els de la xarxa en cas que la CV-40 no haguera deixat de formar-ne part (marcats com a "2016*").

Seguidament es presenten els resultats de la Campanya d'Aforaments 2016, prestant una atenció especial a l'evolució interanual del trànsit considerant distintes característiques de la via com ara el tipus de calçada, a què dóna accés o bé la seua ubicació segons criteris d'àmbit socioeconòmic del territori.



2. LONGITUD DE XARXA DE LA GENERALITAT (2016)

2016		Castelló	València	Alacant	Total
Bàsica	Autovia	48,3	82,7	15,5	146,5
	Conv. Desd	36,7	18,1	28,7	83,5
	Convencional	298,4	275,4	163,3	737,1
	Total	383,3	376,2	207,5	967,1
Local	Autovia	0,0	6,4	0,0	6,4
	Conv. Desd	10,1	27,7	33,5	71,3
	Convencional	579,7	383,1	755,1	1.717,9
	Total	589,8	417,2	788,6	1.795,7
Total		973,2	793,5	996,2	2.762,8

3. ESTRUCTURA DE LA XARXA D'AFORAMENTS DE LA GENERALITAT

PROVINCIA	Estació Espires	Estació Portàtil	Total
Castelló	78	47	125
Valencia	146	52	198
Alacant	114	63	177
COMUNITAT	338	162	500

4. ESTRUCTURA DEL PLA D'AFORAMENTS DE LA GENERALITAT

2016	Estacions de Control			Estacions de Cobertura			Total
	Per	Pri	Sec	Ref	Rad	Cob	
Castelló	15	11	15	37	0	47	125
Valencia	38	19	37	52	5	47	198
Alacant	3	22	43	46	1	62	177
COMUNITAT	56	52	95	135	6	156	500

Per: Estació amb presa de dades permanent (365 dies a l'any).

Pri: Estació amb presa de dades en mesos alterns (1 setmana completa cada dos mesos).

Sec: Estació amb presa de dades en mesos alterns (2 dies laborables cada dos mesos).

Ref: Estació amb presa de dades de cobertura reforçada (diversos dies cada semestre).

Rad: Estació amb presa de dades de cobertura amb radar (diversos dies cada semestre).

Cob: Estació amb presa de dades de cobertura simple (un dia laborable cada semestre).

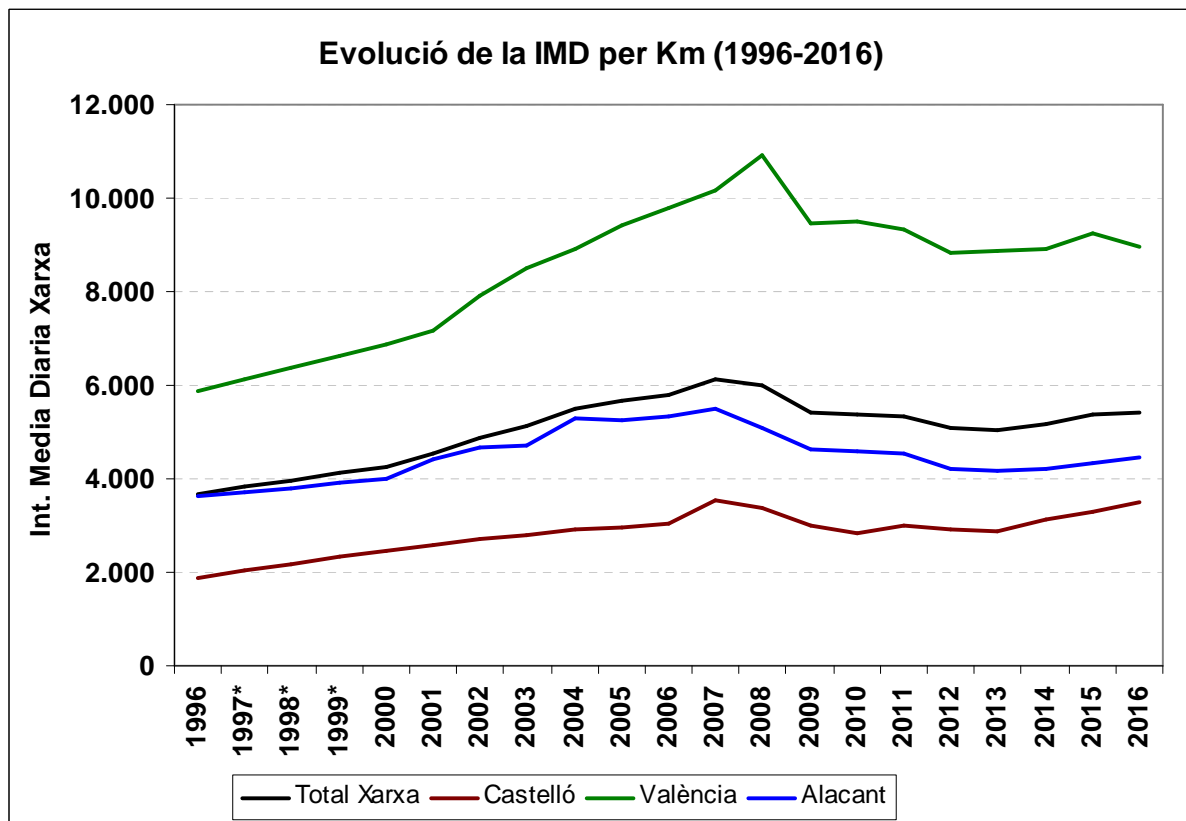
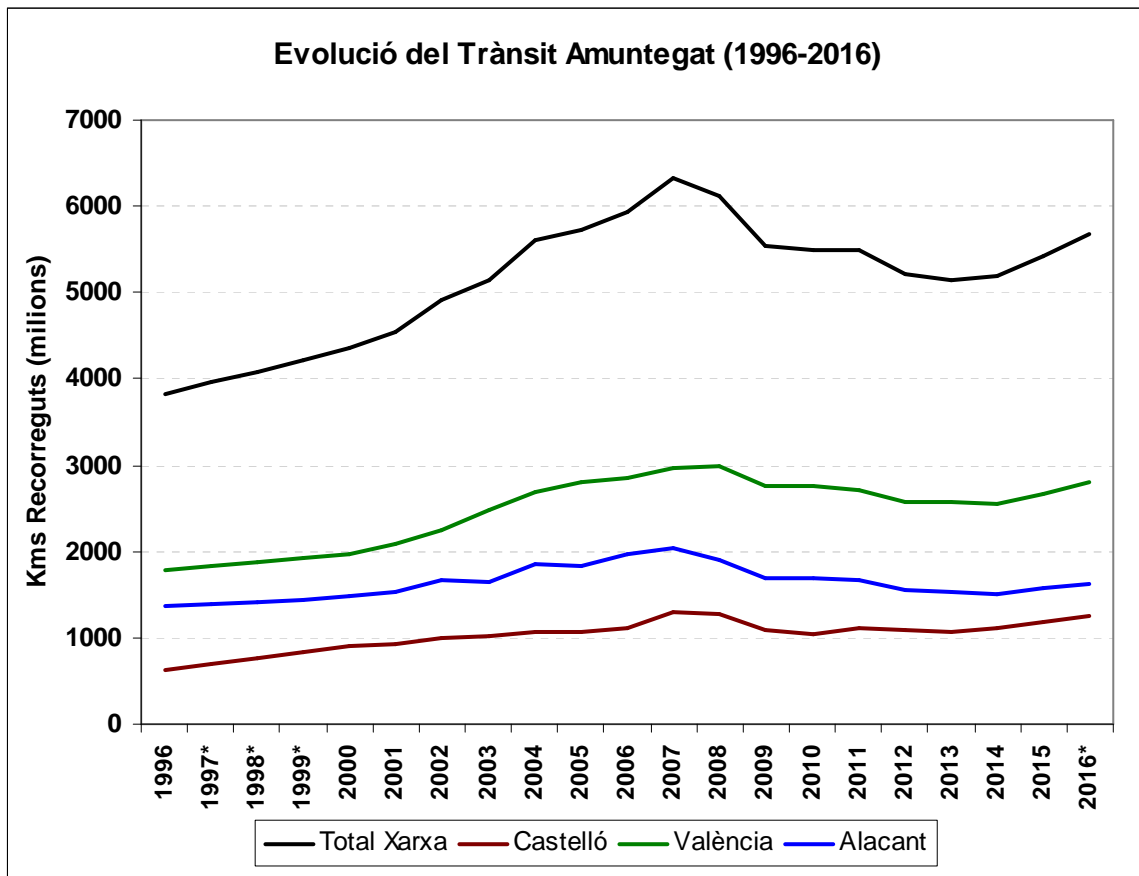


5. TRÀNSIT AMUNTEGAT 1996-2016. TOTALS I DETALL.

	IMD				Variació IMD	Tráfico Acumulado				Variació Tr. Acum.
	Total Xarxa	Castelló	València	Alacant		Total Xarxa	Castelló	València	Alacant	
1996	3.673	1.889	5.889	3.607	-	3.820.040.000	628.260.000	1.777.210.000	1.360.530.000	-
1997**	3.818	2.031	6.138	3.704	3,9%	3.952.847.500	696.330.000	1.826.652.500	1.389.337.500	3,5%
1998**	3.962	2.172	6.387	3.801	3,8%	4.085.655.000	764.400.000	1.876.095.000	1.418.145.000	3,4%
1999**	4.107	2.314	6.635	3.898	3,7%	4.218.462.500	832.470.000	1.925.537.500	1.446.952.500	3,3%
2000	4.251	2.455	6.884	3.995	3,5%	4.351.270.000	900.540.000	1.974.980.000	1.475.760.000	3,2%
2001	4.556	2.583	7.185	4.405	7,2%	4.538.001.000	920.940.000	2.079.590.000	1.540.470.000	4,3%
2002	4.869	2.712	7.912	4.658	6,9%	4.906.989.000	994.231.000	2.252.663.000	1.660.095.000	8,1%
2003	5.121	2.805	8.519	4.688	5,2%	5.145.180.069	1.019.825.554	2.489.934.304	1.635.420.210	4,9%
2004	5.511	2.917	8.899	5.277	7,6%	5.609.605.039	1.060.359.182	2.682.974.778	1.856.271.079	9,0%
2005	5.661	2.965	9.400	5.238	2,7%	5.714.101.081	1.068.623.222	2.814.094.580	1.831.383.279	1,9%
2006	5.781	3.029	9.805	5.319	2,1%	5.935.326.106	1.103.316.501	2.861.021.906	1.970.987.699	3,9%
2007	6.127	3.559	10.161	5.499	6,0%	6.323.414.722	1.307.931.891	2.966.840.565	2.048.642.265	6,5%
2008	5.987	3.367	10.935	5.091	-2,3%	6.121.802.500	1.264.157.009	2.993.342.341	1.901.096.356	-3,2%
2009	5.428	2.983	9.479	4.645	-9,3%	5.541.539.331	1.085.616.160	2.752.809.429	1.703.113.742	-9,5%
2010	5.373	2.847	9.519	4.596	-1,0%	5.485.475.466	1.036.140.610	2.764.252.734	1.685.082.122	-1,0%
2011	5.343	3.019	9.325	4.528	-0,6%	5.492.290.490	1.111.049.389	2.707.438.912	1.673.802.189	0,1%
2012	5.063	2.932	8.834	4.223	-5,2%	5.204.862.196	1.078.875.453	2.565.108.604	1.560.878.140	-5,2%
2013	5.032	2.884	8.873	4.158	-0,6%	5.155.728.693	1.058.187.852	2.565.293.553	1.532.247.288	0,0%
2014	5.150	3.120	8.896	4.188	2,3%	5.186.580.382	1.116.037.076	2.552.415.373	1.518.127.934	0,6%
2015	5.369	3.307	9.255	4.328	4,3%	5.414.269.799	1.187.119.650	2.660.845.369	1.566.304.780	4,4%
2016*	5.571	3.492	9.390	4.466	3,8%	5.668.059.468	1.240.398.748	2.803.857.217	1.623.803.503	4,7%
2016	5.406	3.492	8.938	4.466	0,7%	5.452.919.163	1.240.398.748	2.588.716.912	1.623.803.503	0,7%

* Dades de 2016 calculades considerant la CV-40 com a part de la xarxa de carreteres de la Generalitat.

**Dades de 1997, 1998 i 1999 corresponen a una estimació en base a dades reals.





6. MAJOR TRÀNSIT AMUNTEGAT PER CARRETERA A LA XARXA.

Carretera	Tr Amunt.	% Total	2016-2015
CV-35	731.915.038	13,4%	0,3%
CV-10	482.224.879	8,8%	0,3%
CV-50	267.391.849	4,9%	0,0%
CV-36	177.758.554	3,3%	0,2%
CV-60	135.716.682	2,5%	0,1%
CV-500	111.041.303	2,0%	-0,2%
CV-30	107.333.898	2,0%	0,0%
CV-95	102.111.985	1,9%	0,1%
CV-81	97.758.466	1,8%	-0,2%
CV-33	97.322.350	1,8%	0,0%
CV-91	96.954.364	1,8%	0,0%
CV-905	93.737.060	1,7%	0,0%
CV-20	90.617.345	1,7%	0,2%
CV-70	83.999.665	1,5%	0,0%
CV-13	80.438.213	1,5%	0,1%
CV-18	80.089.461	1,5%	0,1%
CV-32	71.798.014	1,3%	0,1%
CV-865	70.717.570	1,3%	0,0%
CV-821	66.228.356	1,2%	0,0%
CV-41	65.955.995	1,2%	0,0%

7. MAJOR TRÀNSIT AMUNTEGAT PER CARRETERA PER PROVINCIA.

Castelló			València			Alacant		
Carretra	Tr Acum	% Total	Carretra	Tr Acum	% Total	Carretra	Tr Acum	% Total
CV-10	482.224.879	38,9%	CV-35	731.915.038	28,3%	CV-95	102.111.985	6,3%
CV-20	90.617.345	7,3%	CV-50	267.391.849	10,3%	CV-91	96.954.364	6,0%
CV-13	80.438.213	6,5%	CV-36	177.758.554	6,9%	CV-905	93.737.060	5,8%
CV-18	80.089.461	6,5%	CV-60	135.716.682	5,2%	CV-70	83.999.665	5,2%
CV-15	62.020.047	5,0%	CV-500	111.041.303	4,3%	CV-865	70.717.570	4,4%
CV-16	60.654.103	4,9%	CV-30	107.333.898	4,1%	CV-821	66.228.356	4,1%
CV-149	38.625.598	3,1%	CV-81	97.758.466	3,8%	CV-725	65.572.686	4,0%
CV-190	35.139.979	2,8%	CV-33	97.322.350	3,8%	CV-83	62.004.327	3,8%
CV-230	30.175.763	2,4%	CV-32	71.798.014	2,8%	CV-86	54.518.270	3,4%
CV-17	24.665.938	2,0%	CV-41	65.955.995	2,5%	CV-800	54.182.632	3,3%

8. TRÀNSIT AMUNTEGAT 2016. TOTAL I ESGLAONS DE TRÀNSIT PER PROVINCIA.

TRÀNSIT ENREGISTRAT EN 2016 A LA XARXA DE CARRETERES AUTONÒMIQUES

LONGITUD (Km)	INTERVALO DE TRÁFICO DIARIO (I.M.D.)	I.M.D. MEDIA (Veh/Día)	VEHÍCULOS-KILÓMETRO RECORRIDOS AÑO (IMDxLongitudx365)	% PESADOS (%sobre I.M.D.)	SISTEMA DE OBTENCIÓN	OBSERVACIONES
50,6	<50 veh./día	14,7	272.093,1	-	AFOROS	
94,2	50-99 veh./día	67,5	2.319.736,6	-	AFOROS	
210,8	100-249 veh./día	162,9	12.537.453,7	-	AFOROS	
349,5	250-499 veh./día	349,0	44.512.039,4	-	AFOROS	
307,0	500-999 veh./día	756,8	84.809.364,6	-	AFOROS	
321,3	1.000-1.999 veh./día	1.364,6	160.046.098,7	-	AFOROS	
610,5	2.000-4.999 veh./día	3.241,2	722.311.622,7	-	AFOROS	
398,1	5.000-9.999 veh./día	7.071,6	1.027.652.388,8	-	AFOROS	
186,1	10.000-14.999 veh./día	12.012,9	815.800.039,6	-	AFOROS	
135,7	15.000-24.999 veh./día	19.262,6	953.903.534,2	-	AFOROS	
98,9	>25.000 veh./día	45.088,5	1.627.729.529,6	-	AFOROS	
LONGITUD TOTAL	IMD MEDIA RED		TOTAL (Veh.-Km)			
2.762,8	5.406		5.451.893.901			



TRÀNSIT ENREGISTRAT EN 2016 A LA XARXA DE CARRETERES AUTONÒMIQUES

PROVINCIA DE CASTELLÓ

LONGITUD (Km)	INTERVALO DE TRÁFICO DIARIO (I.M.D.)	I.M.D. MEDIA (Veh/Día)	VEHÍCULOS-KILÓMETRO RECORRIDOS AÑO (IMDxLongitudx365)	% PESADOS (%sobre I.M.D.)	SISTEMA DE OBTENCIÓN	OBSERVACIONES
24,1	<50 veh./día	16,4	143.871,2	-	AFOROS	
60,6	50-99 veh./día	71,4	1.578.642,0	-	AFOROS	
110,6	100-249 veh./día	152,7	6.163.446,6	-	AFOROS	
143,7	250-499 veh./día	365,2	19.154.354,7	-	AFOROS	
158,6	500-999 veh./día	724,6	41.938.159,1	-	AFOROS	
159,0	1.000-1.999 veh./día	1.237,5	71.834.209,2	-	AFOROS	
161,4	2.000-4.999 veh./día	3.057,0	180.105.571,9	-	AFOROS	
44,5	5.000-9.999 veh./día	6.665,4	108.209.246,3	-	AFOROS	
50,7	10.000-14.999 veh./día	12.257,4	226.722.356,2	-	AFOROS	
27,3	15.000-24.999 veh./día	18.886,8	188.479.356,0	-	AFOROS	
32,7	>25.000 veh./día	33.183,7	396.069.535,0	-	AFOROS	
LONGITUD TOTAL	IMD MEDIA RED		TOTAL (Veh.-Km)			
973,2	3.492		1.240.398.748	973,2	3.492	



**TRÀNSIT ENREGISTRAT EN 2016 A LA XARXA DE CARRETERES AUTONÒMIQUES
PROVINCIA DE VALENCIA**

LONGITUD (Km)	INTERVALO DE TRÁFICO DIARIO (I.M.D.)	I.M.D. MEDIA (Veh/Día)	VEHÍCULOS-KILÓMETRO RECORRIDOS AÑO (IMDxLongitudx365)	% PESADOS (%sobre I.M.D.)	SISTEMA DE OBTENCIÓN	OBSERVACIONES
16,0	<50 veh./día	16,4	66.065,0	-	AFOROS	
28,6	50-99 veh./día	71,4	620.629,1	-	AFOROS	
67,1	100-249 veh./día	152,7	4.436.679,2	-	AFOROS	
69,9	250-499 veh./día	365,2	8.446.690,9	-	AFOROS	
64,9	500-999 veh./día	724,6	19.573.040,5	-	AFOROS	
48,5	1.000-1.999 veh./día	1.237,5	24.282.943,7	-	AFOROS	
123,8	2.000-4.999 veh./día	3.057,0	160.717.922,2	-	AFOROS	
180,4	5.000-9.999 veh./día	6.665,4	478.261.162,8	-	AFOROS	
81,1	10.000-14.999 veh./día	12.257,4	351.567.855,9	-	AFOROS	
61,3	15.000-24.999 veh./día	18.886,8	452.041.491,0	-	AFOROS	
51,8	>25.000 veh./día	33.183,7	1.088.702.431,7	-	AFOROS	
LONGITUD TOTAL	IMD MEDIA RED		TOTAL (Veh.-Km)			
793,5	8.938		2.588.716.912			



**TRÀNSIT ENREGISTRAT EN 2016 A LA XARXA DE CARRETERES AUTONÒMIQUES
PROVINCIA D'ALACANT**

LONGITUD (Km)	INTERVALO DE TRÁFICO DIARIO (I.M.D.)	I.M.D. MEDIA (Veh/Día)	VEHÍCULOS-KILÓMETRO RECORRIDOS AÑO (IMDxLongitudx365)	% PESADOS (%sobre I.M.D.)	SISTEMA DE OBTENCIÓN	OBSERVACIONES
10,5	<50 veh./día	16,2	62.156,8	-	AFOROS	
5,0	50-99 veh./día	65,6	120.465,5	-	AFOROS	
33,2	100-249 veh./día	159,9	1.937.327,9	-	AFOROS	
135,9	250-499 veh./día	341,0	16.910.993,9	-	AFOROS	
83,5	500-999 veh./día	764,2	23.298.165,1	-	AFOROS	
113,8	1.000-1.999 veh./día	1.539,8	63.928.945,7	-	AFOROS	
325,4	2.000-4.999 veh./día	3.212,4	381.488.128,6	-	AFOROS	
173,2	5.000-9.999 veh./día	6.977,2	441.181.979,7	-	AFOROS	
54,3	10.000-14.999 veh./día	11.978,2	237.509.827,6	-	AFOROS	
47,0	15.000-24.999 veh./día	18.269,1	313.382.687,2	-	AFOROS	
14,4	>25.000 veh./día	27.274,4	142.957.563,0	-	AFOROS	
LONGITUD TOTAL	IMD MEDIA RED		TOTAL (Veh.-Km)			
996,2	4.463		1.622.778.241			



9. TRÀNSIT AMUNTEGAT 2016. UNITATS TERRITORIALS. Total de Vehícles.

	Longitud de Red	Trànsit Amuntegat Total per zona						Traf. 2016*/2015	Traf. 2016/2015	Traf. 2015/2014
		2016*		2016		2015				
		Tr Acum	IMD	Tr Amun.	IMD	Tr Acum	IMD			
1. Castelló Interior Norte	319,5	101.238.959	868	101.238.959	868	102.456.011	850	-1,2%	-1,2%	-2,6%
2. Castelló Costa Norte	147,4	210.663.296	3.917	210.663.296	3.917	201.950.692	3.759	4,3%	4,3%	15,2%
3. Àrea metropolitana de Castelló	152,1	809.216.780	14.574	809.216.780	14.574	767.425.736	13.885	5,4%	5,4%	5,7%
4. Castelló - València. Sierras	389,3	126.215.296	888	126.215.296	888	122.560.139	862	3,0%	3,0%	6,5%
5. Àrea metropolitana de València	115,6	1.250.455.219	29.639	1.250.455.219	29.639	1.217.202.849	29.104	2,7%	2,7%	3,5%
6. Entorn de LLiria	83,5	450.606.185	14.789	450.606.185	14.789	434.766.308	14.197	3,6%	3,6%	6,0%
7. València interior	224	65.954.594	807	65.954.594	807	63.339.117	775	4,1%	4,1%	5,5%
8. Riberes del Xúquer	189,6	517.130.744	7.471	517.130.744	7.471	458.434.163	7.481	12,8%	12,8%	2,9%
9. Eix de Gandia - Albaida	84,3	382.242.364	10.394	224.155.006	7.289	347.074.277	10.369	10,1%	-35,4%	6,6%
10. Eix Ontinyent - Villena	154,6	257.002.253	4.327	199.949.306	3.543	267.649.825	4.475	-4,0%	-25,3%	6,6%
11. Entorn d'Alcoi	210,6	81.270.047	1.057	81.270.047	1.057	73.196.693	951	11,0%	11,0%	4,1%
12. Zona de Les Marines	210,1	335.699.704	4.378	335.699.704	4.378	314.861.111	4.170	6,6%	6,6%	2,5%
13. Entorn de Elda - Els Fondons	155,8	172.538.138	3.035	172.538.138	3.035	164.348.891	2.886	5,0%	5,0%	0,5%
14. Àrea d'Alacant-Elx-Crevillent	80,7	311.989.049	10.596	311.989.049	10.596	306.835.291	10.370	1,7%	1,7%	4,3%
15. El Baix Segura	245,8	595.836.842	6.640	595.836.842	6.640	572.168.696	6.434	4,1%	4,1%	1,9%
	2.762,8	5.668.059.468	5.571	5.452.919.163	5.406	5.414.269.799	5.369	4,7%	0,7%	4,4%



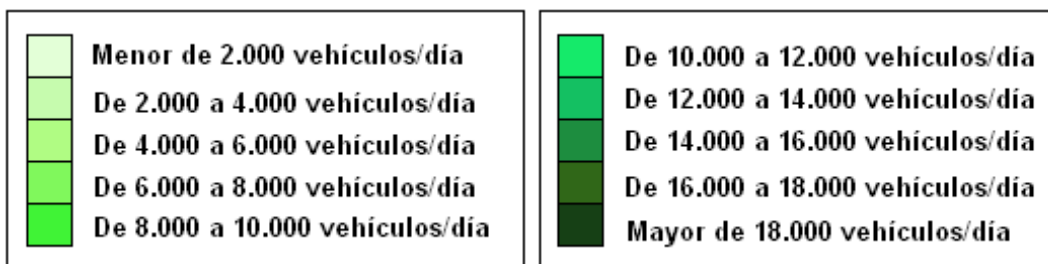
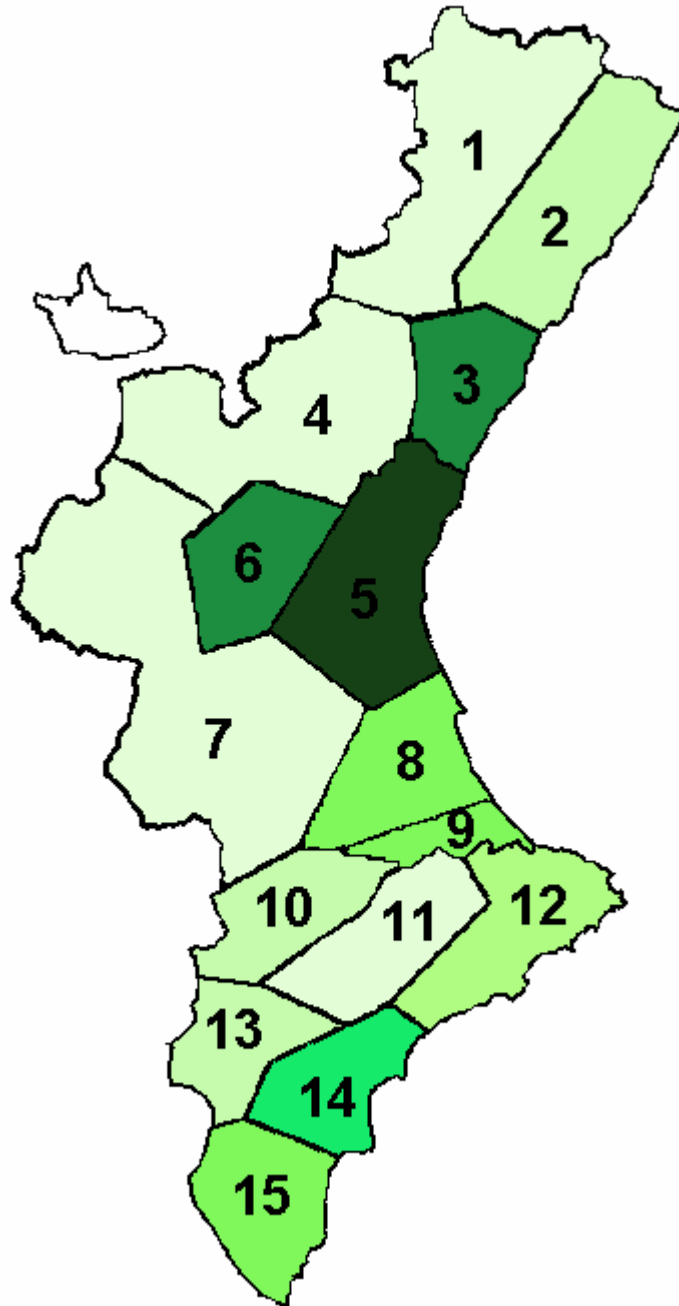
10. TRÀNSIT AMUNTEGAT 2016. UNITATS TERRITORIALS. Vehícles Pesants.

	Longitud de Red	Trànsit Amuntegat Pesants per zona						Traf. 2016*/2015	Traf. 2016/2015	Traf. 2015/2014
		2016*		2016		2015				
		Tr Acum	IMD	Tr Amun.	IMD	Tr Acum	IMD			
1. Castelló Interior Norte	133	8.004.423	165	8.004.423	165	9.439.963	184	-15,2%	-15,2%	-3,2%
2. Castelló Costa Norte	97,7	49.102.566	1.376	49.102.566	1.376	55.003.691	1.544	-10,7%	-10,7%	26,8%
3. Àrea metropolitana de Castelló	152,1	130.796.363	2.356	130.796.363	2.356	119.300.714	2.250	9,6%	9,6%	9,6%
4. Castelló - València. Sierras	89,8	3.137.805	96	3.137.805	96	3.317.572	94	-5,4%	-5,4%	18,9%
5. Àrea metropolitana de València	109,4	45.011.197	1.127	45.011.197	1.127	46.028.435	1.146	-2,2%	-2,2%	6,3%
6. Entorn de LLiria	75,1	28.679.441	1.046	28.679.441	1.046	27.871.993	1.011	2,9%	2,9%	6,8%
7. València interior	24,5	1.825.730	204	1.825.730	204	1.725.611	107	5,8%	5,8%	9,0%
8. Riberes del Xúquer	137,4	21.657.713	432	21.657.713	432	19.693.758	404	10,0%	10,0%	6,6%
9. Eix de Gandia - Albaida	53,8	30.908.441	1.204	13.323.765	678	31.119.008	1.180	-0,7%	-57,2%	14,0%
10. Eix Ontinyent - Villena	85,6	12.856.384	391	10.319.154	330	13.103.095	394	-1,9%	-21,2%	8,1%
11. Entorn d'Alcoi	72,6	2.653.107	100	2.653.107	100	2.134.101	84	24,3%	24,3%	-0,1%
12. Zona de Les Marines	104,7	10.002.796	262	10.002.796	262	9.711.942	259	3,0%	3,0%	12,8%
13. Entorn de Elda - Els Fondons	116,5	11.280.223	265	11.280.223	265	9.852.517	235	14,5%	14,5%	-1,7%
14. Àrea d'Alacant-Eix-Crevillent	69,9	8.981.020	352	8.981.020	352	9.059.514	353	-0,9%	-0,9%	8,1%
15. El Baix Segura	153,3	18.633.537	333	18.633.537	333	17.935.771	319	3,9%	3,9%	1,9%
	1.475,3	383.530.747	702	363.408.841	675	375.297.685	677	2,2%	-3,2%	10,2%



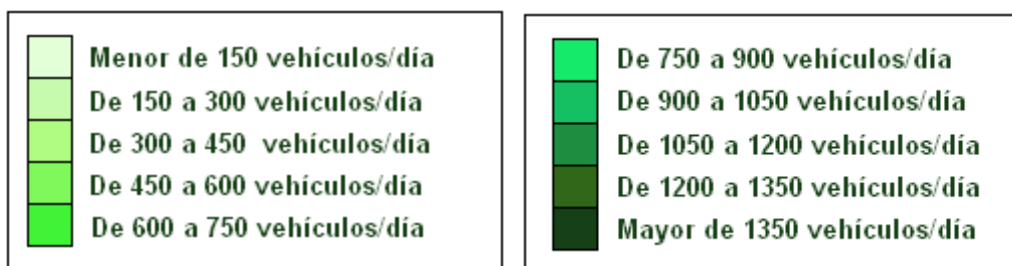
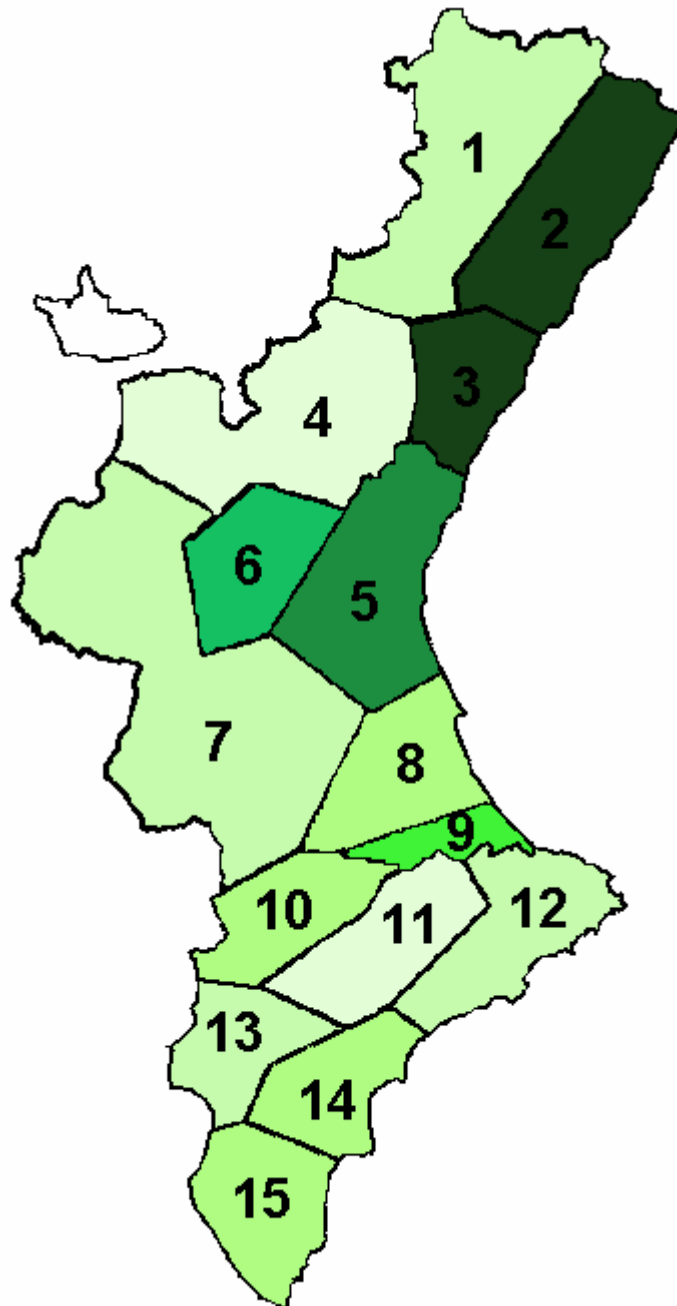
11. MAPES DE TRÀNSIT A LES UNITATS TERRITORIALS.

IMD per unitat territorial per al total de vehicles





IMD per unitat territorial per als vehicles pesants





12. TRÀNSIT AMUNTEGAT 2016. VEHICLES PESANTS, TIPUS DE XARXA Y TIPUS DE VIA

	Longitud de Xarxa	TOTAL (Vehícles Pesants)						Δ Tr. 2016*/2015	Δ Tr. 2016/2015	ΔTr. 2015/2014
		2016*		2016		2015				
		Tr Acum	IMD	Tr Amun.	IMD	Tr Amun.	IMD			
Total	1.475,3	383.530.747	702	363.408.841	675	375.297.685	677	2,2%	-3,2%	10,2%
Castelló	472,6	191.041.157	1.107	191.041.157	1.107	187.039.173	1.082	2,1%	2,1%	13,5%
València	426,1	134.024.966	821	113.903.060	732	132.651.717	767	1,0%	-14,1%	8,0%
Alacant	576,6	58.464.623	278	58.464.623	278	55.606.795	267	5,1%	5,1%	5,2%

* Dades de 2016 calculades considerant la CV-40 com a part de la xarxa de carreteres de la Generalitat.

	Long. de Xarxa	Per Tipus de Xarxa (Bàsica-Local)				Δ Tr. 2016*/2015	ΔTr. 2015/2014	
		2016*		2015				
		Tr Amun.	IMD	Tr Amun.	IMD			
Total	Bàsica	967,1	3.591.420.858	9.922	3.431.461.220	9.580	4,7%	4,8%
	Local	1.795,7	2.076.638.611	3.168	1.982.808.579	3.049	4,7%	3,7%
Castelló	Bàsica	383,3	942.710.699	6.737	896.562.353	6.408	5,1%	7,0%
	Local	589,8	297.688.049	1.383	290.557.298	1.326	2,5%	4,4%
València	Bàsica	376,2	2.104.970.354	14.387	2.006.147.168	14.078	4,9%	4,7%
	Local	417,2	698.886.863	4.589	654.698.200	4.515	6,7%	3,0%
Alacant	Bàsica	207,5	543.739.804	7.178	528.751.699	6.976	2,8%	1,6%
	Local	788,6	1.080.063.699	3.752	1.037.553.081	3.626	4,1%	4,0%

* Dades de 2016 calculades considerant la CV-40 com a part de la xarxa de carreteres de la Generalitat.

	Long. de Xarxa	Per tipus de Vía (Autovía, Desdoblada i Conv.)				Δ Tr. 2016*/2015	ΔTr. 2015/2014	
		2016*		2015				
		Tr Amun.	IMD	Tr Amun.	IMD			
Total	Autov.	177,6	1.957.276.305	30.200	1.867.660.293	29.213	4,8%	-2,9%
	Desd.	154,9	980.454.219	17.343	950.728.020	16.796	3,1%	22,8%
	Conv.	2.455,0	2.730.328.945	3.047	2.595.881.486	2.924	5,2%	4,3%
Castelló	Autov.	48,3	475.219.482	26.963	440.527.976	26.363	7,9%	5,3%
	Desd.	46,8	260.100.047	15.241	245.157.314	14.621	6,1%	13,2%
	Conv.	878,1	505.079.219	1.576	501.434.361	1.540	0,7%	4,2%
València	Autov.	113,8	1.437.229.821	34.611	1.385.435.275	33.329	3,7%	-5,5%
	Desd.	45,9	338.422.706	20.214	334.776.099	19.728	1,1%	65,9%
	Conv.	658,4	1.028.204.691	4.278	940.633.994	4.108	9,3%	6,4%
Alacant	Autov.	15,5	44.827.002	7.919	41.697.042	7.377	7,5%	5,6%
	Desd.	62,3	381.931.465	16.807	370.794.607	16.215	3,0%	4,3%
	Conv.	918,4	1.197.045.036	3.571	1.153.813.131	3.461	3,7%	2,7%

* Dades de 2016 calculades considerant la CV-40 com a part de la xarxa de carreteres de la Generalitat.



13. TR. AMUNTEGAT 2016: PLATGES, TURISME D'INTERIOR I ÚS LABORAL I INDUSTRIAL

Anàlisi centrat en carreteres de costa que permeten l'accés a platges del territori.

	Long. de Xarxa	Trànsit en accesos a platges				Δ Tr. 2016/2015	ΔTr. 2015/2014
		2016		2015			
		Tr Amun.	IMD	Tr Amun.	IMD		
Total	437,2	1.247.405.109	7.817	1.221.408.324	7.734	2,1%	2,7%
Castelló	85,9	200.625.219	6.402	191.611.141	6.115	4,7%	3,9%
València	86,0	311.911.241	9.940	324.529.479	10.376	-3,9%	4,0%
Alacant	265,4	734.868.649	7.586	705.267.703	7.399	4,2%	1,8%

Anàlisi centrat en carreteres d'interior i muntanya caracteritzades per l'ús del turisme rural.

	Long. de Xarxa	Tráfico Acumulado para Turismo Rural				Δ Tr. 2016/2015	ΔTr. 2015/2014
		2016		2015			
		Tr Amun.	IMD	Tr Amun.	IMD		
Total	1.211,6	524.220.547	1.185	506.893.680	1.135	3,4%	5,4%
Castelló	646,4	185.175.292	785	184.432.555	768	0,4%	2,4%
València	329,2	191.543.608	1.594	187.367.874	1.559	2,2%	7,9%
Alacant	236,0	147.501.647	1.713	135.093.252	1.567	9,2%	6,0%

Anàlisi centrat en carreteres que donen accés a polígons industrials i parcs empresarials.

	Long. de Xarxa	Tráfico Acumulado para desplazamiento Industrial				Δ Tr. 2016*/2015	ΔTr. 2015/2014
		2016*		2015			
		Tr Amun.	IMD	Tr Amun.	IMD		
Total	452,1	2.447.101.488	14.515	2.350.845.330	14.203	4,1%	3,1%
Castelló	78,4	378.391.883	13.228	355.683.309	12.636	6,4%	5,3%
València	201,8	1.496.578.521	19.379	1.430.216.075	19.324	4,6%	2,9%
Alacant	172,0	572.131.084	9.116	564.945.946	8.917	1,3%	2,4%



14. TAULA RESUM DE TRAMS AMB ALT NIVELL DE SERVEI DETECTAT AL 2016

Tram	Gen.	Feb.	Mar.	Abr.	Mai.	Jun.	Jul.	Ago.	Set.	Oct.	Nov.	Des.
030010		E		D		D						
031050			E									
032020						E						
033074		D		D								
036010	D		D		D							
081020				D								
083010					D		D					
083040	D											
091030											D	
095040		D		D		D						
300010				D		E						
403010			D									
403020		D		D		D						
407005			D									
500015				E								
572010					D							
686010				D								
725010	D		D		E							
800010	D		D		D		D		D		D	
865010		D		D		D		E		D		
930010		D		D		D				D		D
935010								E				

	Ausència de dades o nivell A, B, C
	Nivell de Servei D
	Nivell de Servei E
	Nivell de Servei F